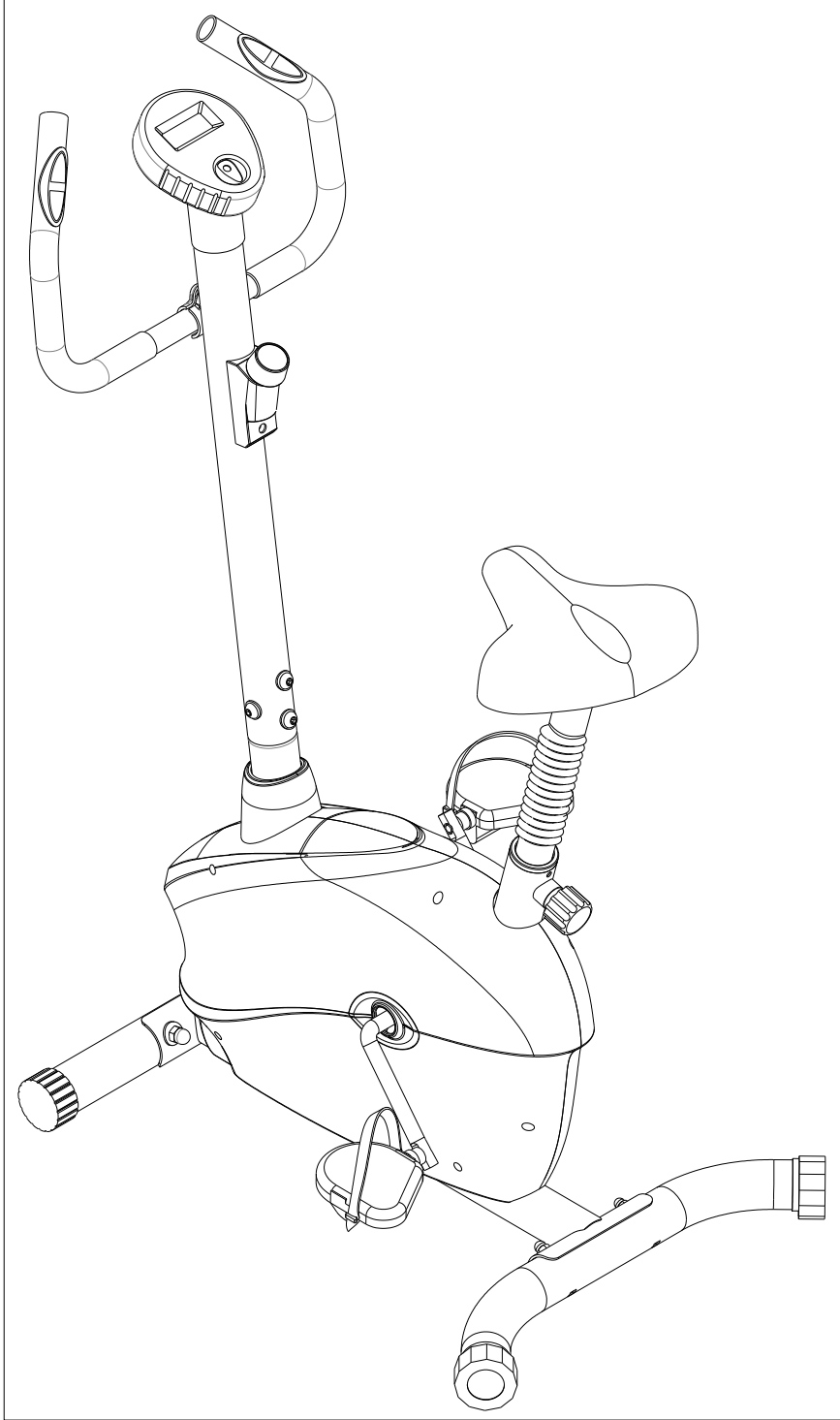




SP-1200 DİKEY KONDİSYON BİSİKLETİ KULLANMA KILAVUZU



ÖNEMLİ UYARI !

Kondisyon aletinizi kullanmadan önce bu el kitapçığını çok dikkatlice okumanızı öneririz.

Önemli Sağlık & Güvenlik Bilgileri

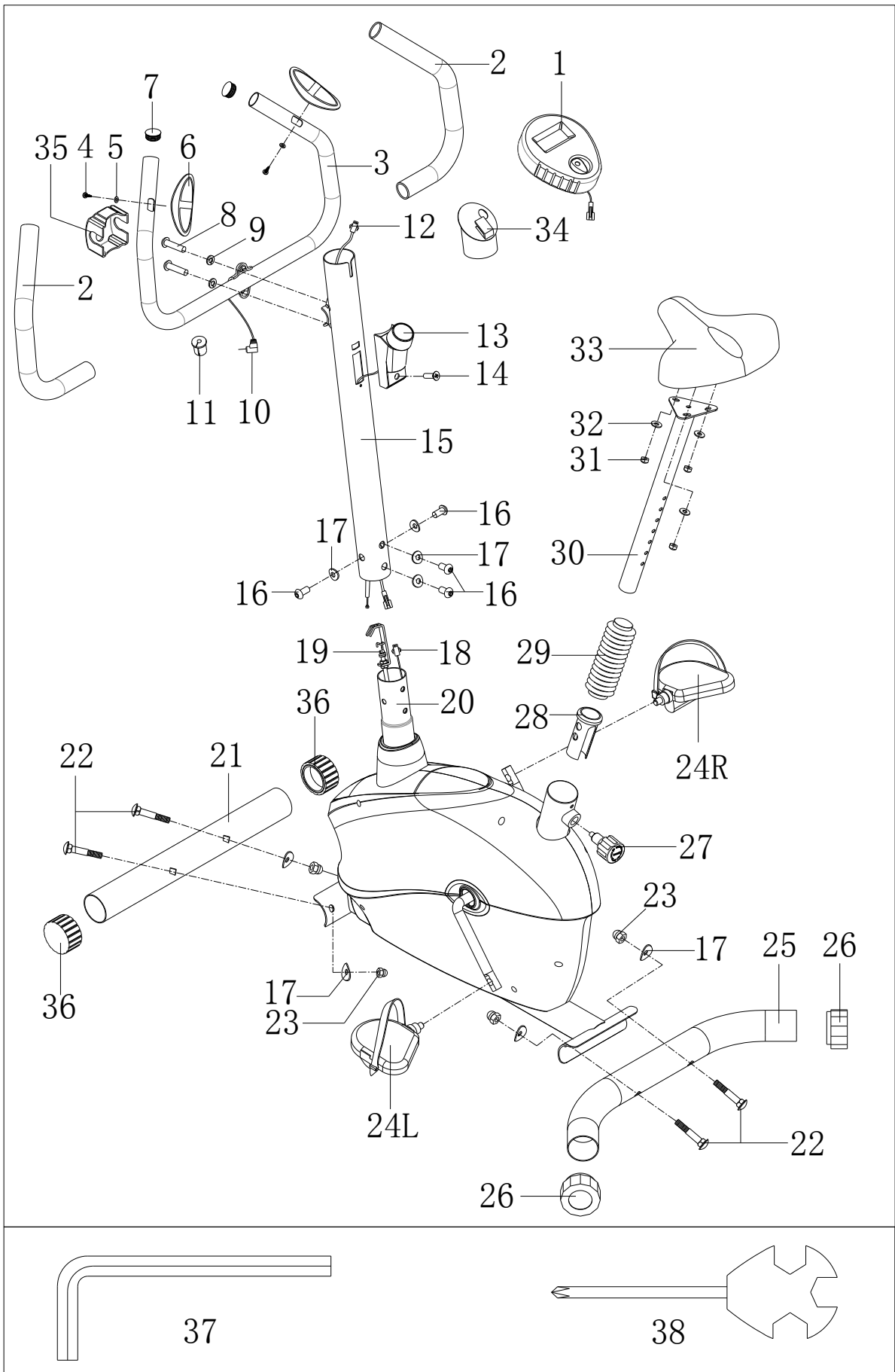
Bu kitapçığı lütfen her zaman elinizin altında bulundurunuz !

1. Kondisyon aletinizi monte edip kullanmaya başlamadan önce bu el kitapçığının tamamını dikkatlice okumanız çok önemlidir.
Güvenli ve etkili bir biçimde kullanma, sadece aletin düzgün ve doğru bir şekilde monte edilip kurulması, bakımının düzenli yapılması ve kurallara ve önerilere uygun şekilde kullanılması ile mümkün olacaktır. Bu bağlamda, bu aletin tüm kullanıcılarının burada yer alan uyarı ve önlemler konusunda bilgilendirilmelerinin sağlanması sizin sorumluluğunuz altında kabul edilmiştir.
2. Herhangi bir egzersiz ve kondisyon çalışma programına başlamadan önce, kesinlikle doktorunuza danışarak, sağlığınıza veya güvenliğinizi riske sokabilecek herhangi bir tıbbi veya fiziki sorunla karşılaşmayacağınız hususunda görüş almanızı veya aleti en düzgün ve doğru biçimde kullanmanızı engelleyecek bir durumunuz olup olmadığını belirleyin. Dolayısıyla, kalp atışlarınızı düzene sokan, tansiyon veya kolesterol düzeyini kontrol altında tutan ilaç veya tıbbi ürünler kullanıyorsanız, doktorunuzun önerisi ve görüşleri hayati derecede önem taşımaktadır.
3. Vücudunuzdan kaynaklanan uyarıcı sinyalleri dikkati izleyin ve dikkat çekici değişiklikler olması halinde hemen fark edecek bilinçte olun. Doğru olmayan veya aşırı ve agresif egzersiz ve çalışma hareketleri sağlığınıza zarar verebilir. Sıraladığımız şu sağlık sorunları veya belirtileri ile karşılaştığınız zaman, hemen egzersiz ve çalışmalarınızı durdurun: ağrı, göğsünüzde sıkışma, düzensiz, aritmik kalp atışları, aşırı nefes darlığı, baş dönmesi, göz kararması, veya bulantı. Bu sıraladığımız rahatsızlık belirtilerine ek olarak başka anormal sorunlarla da karşılaşırsanız, egzersiz ve çalışma programınıza devam etmeden önce kesinlikle hemen doktorunuza başvurmalısınız.
4. Çocukları ve evcil hayvanları aletin uzağında tutunuz. Alet sadece yetişkinlerin kullanımı için tasarlanmıştır.
5. Aleti, zemin veya halınızın üzerine yerleştirilecek bir örtü ile kaplı, sert ve düz satırlı bir mekânda kullanın. Güvenliğinizi sağlamak amacıyla, aletin bütün çevresinde en az 0,5 metrelik boş bir alan bırakılmalıdır.
6. Aleti kullanmadan önce, bütün somun ve civataların yerlerine iyice sıkıştırıldığını kontrol edin.
7. Aletin çalışma sırasındaki emniyeti sadece hasar, zarar görme, yıpranma, zedelenme ve eskimeye karşı düzenli olarak kontrolden geçirilmesi ile sağlanabilmektedir. Aleti her zaman açıklanan şekilde ve kurallara ve kılavuzda yer alan öneriler doğrultusunda kullanın. Aleti monte edip kurulumunu yaparken veya kontrolünü gerçekleştirirken herhangi bir hatalı veya kusurlu aksam veya parça tespit etmeniz veya kullanım sırasında makineden olağandışı ve farklı gürültü veya ses gelmesi halinde,

makineyi çalıştırmayı hemen durdurun. Sorun giderilip, makine normal çalışma konumuna tekrar hazır hale getirilinceye kadar kullanmayın.

8. Aleti kullanırken, en uygun giysileri seçin. Aletin parçaları içinde sıkışabilecek veya egzersiz ve çalışmanıza veya hareketlerinize engel olabilecek, kısıtlayabilecek veya zorlaştırabilecek bol ve geniş parçalı giyimden kaçınin.
9. Alet hiçbir surette tedavi maksatlı kullanılamaz ve buna uygun tasarlanmamıştır.
10. Aleti kaldırırken veya başka bir yere taşırken özellikle dikkatli davranılmalıdır çünkü sırtınız ve beliniz zarar görebilir, yaralanabilirisiniz. Her zaman bu amaçla en uygun ve doğru tekniklerle hareket edin ve gerekiyorsa kaldırma ve yer değiştirme işlemleri için yardım isteyin.
11. Aleti kaldırırken veya başka bir yere taşırken özellikle dikkatli davranılmalıdır çünkü sırtınız ve beliniz zarar görebilir, yaralanabilirisiniz. Her zaman bu amaçla en uygun ve doğru tekniklerle hareket edin ve gerekiyorsa kaldırma ve yer değiştirme işlemleri için yardım isteyin.

AYRINTILI ŐEMA



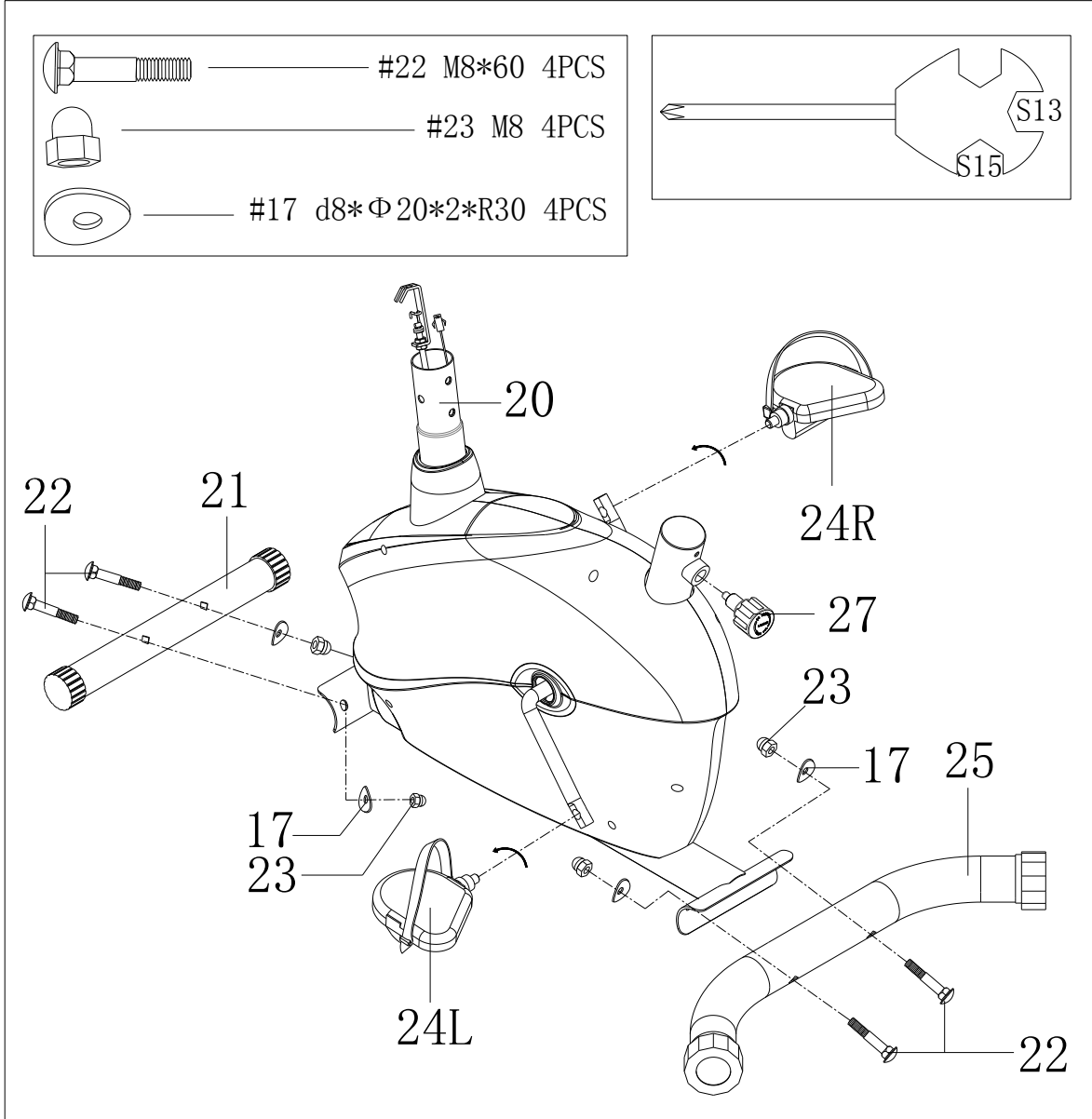
PARA LİSTESİ

Para no.	Aıklama	Adet
1	Ekran	1
2	Köpük $\Phi 23*5*445$	2
3	Orta gidon	1
4	ekme vidası $ST4*19*\Phi 7$	2
5	Rondela $d6*\Phi 12*1$	2
6	Sensör dilimi $\Phi 25$	2
7	Dairesel uç kepi $\Phi 25*16$	2
8	İ altıgen başlı cıvata $M8*30$	2
9	Yay rondela d8	2
10	Sensör hattı	1
11	Hat boşluğu $\Phi 12*11*\Phi 3$	1
12	Ana hat	1
13	Manuel kademesiz direnci	1
14	ekme vidası $ST4.8*18*\Phi 8$	1
15	Salınım borusu	1
16	İ altıgen başlı cıvata $M8*16$	4
17	Yay rondela $d8*\Phi 20*2*R30$	4
18	Sensör hattı	1
19	Gerilim hattı,düşük bölge	1

Para no.	Aıklama	Adet
20	Ana kablo	1
21	Ön alt boru	1
22	Dairesel boyun cıvata $M8*60$	4
23	Somun $M8$	4
24L/R	Pedal L/R	2
25	Arka alt boru	1
26	Ayarlanabilir kepi $\Phi 50*45.5$	6
27	Topuz $M16*1.5*22*\Phi 37$	1
28	Yuvarlak bur $\Phi 50*\Phi 38*L164*8$	1
29	Plastik kapak $\Phi 39*400$	1
30	Koltuk profili	1
31	Naylon somun $M8$	3
32	Rondela $d8*\Phi 16*1.5$	3
33	Koltuk	1
34	Ekran plakası	1
35	Tutturmak için kapak	1
36	Taşınabilir kepi $\Phi 50*\Phi 58*40$	1
37	Alyen anahtarı $S6$	1
38	Anahtar $S13-14-15$	1

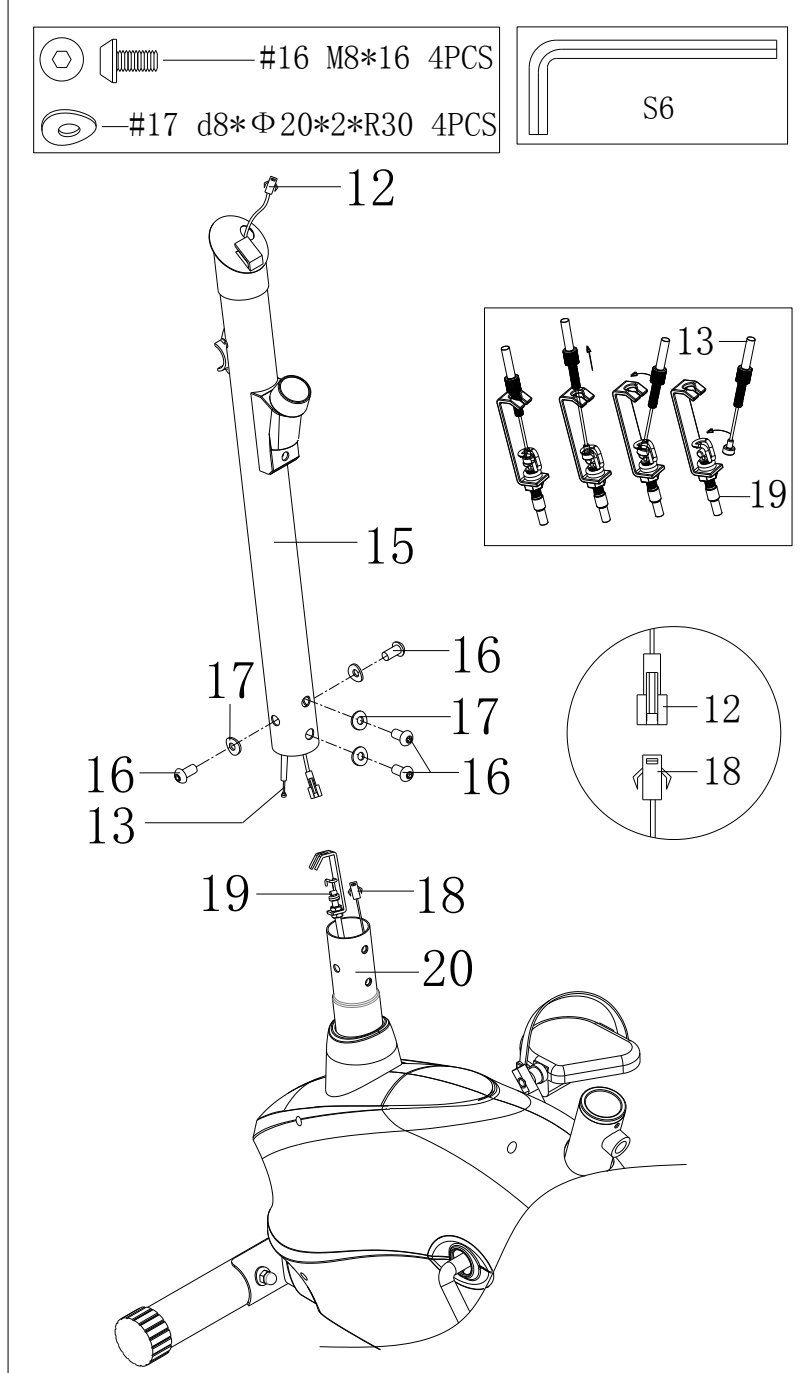
KURULUM TALİMATLARI

1. Adım:



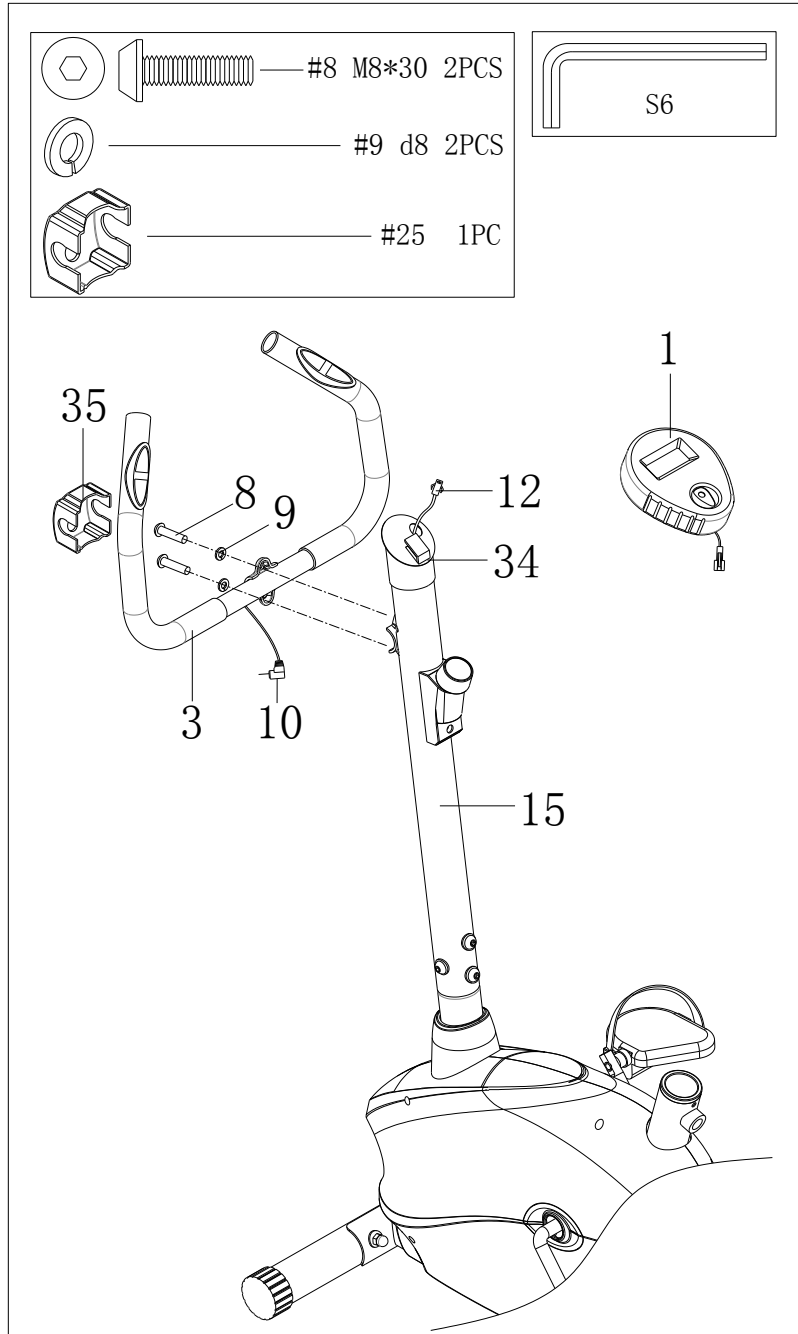
- Somun(23),yay rondela(17) ve dairesel boyun civatasını (22)kullanarak ön alt profili(21) ve arka alt profili(25) ana hatta(20) bağlayınız.
- Pedali (24L/R) ana hattın krankına bağlayınız.

2. Adım:



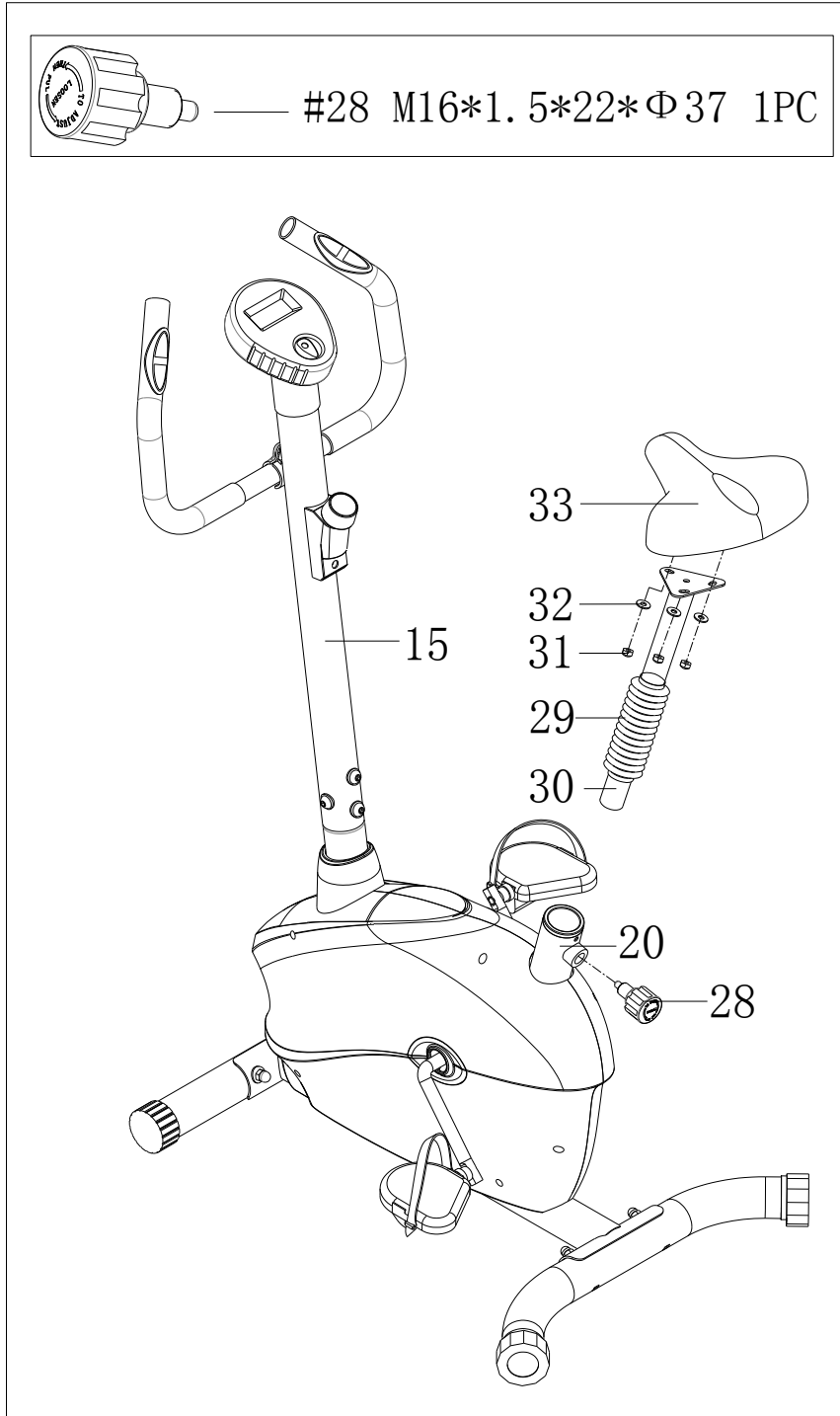
- Gerilim hattını (13) düşük gerilim hattı(19) ile birleştirin.
Ana hattı(12) ana hatla(18) birleştirin.
- Salınım borusunu (15) ana giriş (20) üzerine, altıgen cıvata (16) ve arklı rondela (17) kullanarak yerleştirin.

3. Adım :



- Orta gidonu (3) salınım barına (15) yay rondela (9) altıgen başlı cıvata (15) ile birleştiriniz,sonra kapak üzerine koyunuz(35).
- Ekranı (1) anahat ile (12) birleştiriniz.Daha sonra,ekran plakasının(34) üzerine koyunuz.
- Sensör hattını (10)ekranın arkasındaki boşluğa takınız.

4. Adım:



- Koltuğu(33),barın üzerine (30)yerleştiriniz.
- Plastik kapağı(29) barın üzerine(30) koyunuz.Koltuk barını (30),ana hatta(20) takınız.Sonra topuzla(28) kitleyiniz.

Kurulum tamamlanmıştır.

EKRAN TALİMATLARI

FONKSİYONLAR & ÇALIŞTIRMA

1. Otomatik Tarama

Monitörün cereyanını açtıktan sonra, ilk önce KONUM düğmesine basın, LCD ekranı, Süre-Hız-Mesafe-Kalori-Odyometre-Nabız olmak üzere bütün fonksiyon değerlerini gösterecektir. Her değer 6 saniye süre ile ekranda kalacaktır.

2. Süre

Toplam zamanı 00:00 başlangıçtan 99:59 değerine kadar biriktirir.

3. Hız

Mevcut egzersiz ve çalışma hızını 0.0'dan başlayıp 999.9 KPH veya MPH' ye kadar gösterir.

4. Mesafe

Toplam mesafeyi, 0.0'dan başlayarak 999.9 km veya mile kadar biriktirir.

5. Kalori

Egzersiz ve çalışma sırasında, 0'dan başlamak üzere 999.9 kaloriye kadar biriktirir.

Not: Bu veriler sadece kabataslak bir yol gösterici olarak algılanmalı, ve kesinlikle tıbbi bir işlem için kullanılmamalıdır.

6. Odyometre

Biriktirilen mesafeyi, 0'dan başlayarak 9999 değerine kadar göstermektedir. Kullanıcı, Odyometre değerini göstermesi için KONUM düğmesine basabilir.

7. Nabız

Egzersiz ve çalışma sırasında, monitör, kullanıcının kalp atış hızını dakika başına olmak üzere gösterecektir.

Dikkat:

- 1) Bilgisayarın göstergelerinde ve işlevlerinde bir anormallik olması halinde, lütfen pilleri tekrar takın ve yeniden çalıştırmayı deneyin.
- 2) Aşırı kullanılması halinde bitmiş veya zayıflamış piller aletten çıkartılmalı ve emniyetli bir biçimde ortadan kaldırılmalıdır.
- 3) Kullanıcı egzersiz ve çalışmalarına başladığı sırada, Gösterge tablosu yapılan çalışmalara ve

hareketlere ait deęerleri otomatik olarak gsterecektir. Yaklařık 256 saniyelik bir egzersiz ve alıřma yapılmasından sonra ara verildięinde, Gsterge kendi kendine kapanacaktır. Ancak, odyometrenin kaydettięi alıřma verileri ve deęerleri korunacaktır. Kullanıcı tekrar egzersiz ve alıřmalarına bařladıęı zaman, odyometrenin alıřma deęer ve verileri kaldıęı yerden otomatik olarak kayıt yapmayı srdrecektir.

ÜRÜNÜMÜZÜ TERCİH ETTİĞİNİZ İÇİN TEŞEKKÜR EDER, İYİ GÜNLERDE KULLANMANIZI DİLERİZ.

Satın almış olduğunuz ürünümüz SPOR DÜNYASI garantisindedir. Kurulum ya da servisle ilgili herhangi bir sorunuz olduğunda 0212 875 79 01 numaralı teknik servis hattımızı arayabilirsiniz.

Genel teknik servis hattımızı arayıp kaydınızı bıraktıktan sonra size en yakın teknik servisimiz yönlendirilecektir. Yaygın teknik servis ağımla sizlere en kısa sürede ulaşarak, en iyi satış sonrası hizmeti sağlayacağımızdan hiç şüpheniz olmasın.

Genel teknik servis uygulamasındaki amaç genel merkezimizin müşteri memnuniyetini takip edebilmesi ve sizlere daha iyi hizmet ulaştırabilmesini sağlamaktır. Böylelikle genel merkez her montaj yada arıza giderimi hakkında anında bilgi sahibi olmaktadır. Ayrıca teknik servislerimizin genel merkez tarafından yönlendirilmesi olası aksaklıkların önüne geçmektedir.

Tüm görüş, istek, ve şikayetlerinizi info@spordunyasi.com.tr 'ye email atmanızı rica ediyoruz. Çünkü Spor Dünyası ailesi için siz tüketicilerimizin değerli düşünceleriniz bizler için önemlidir.