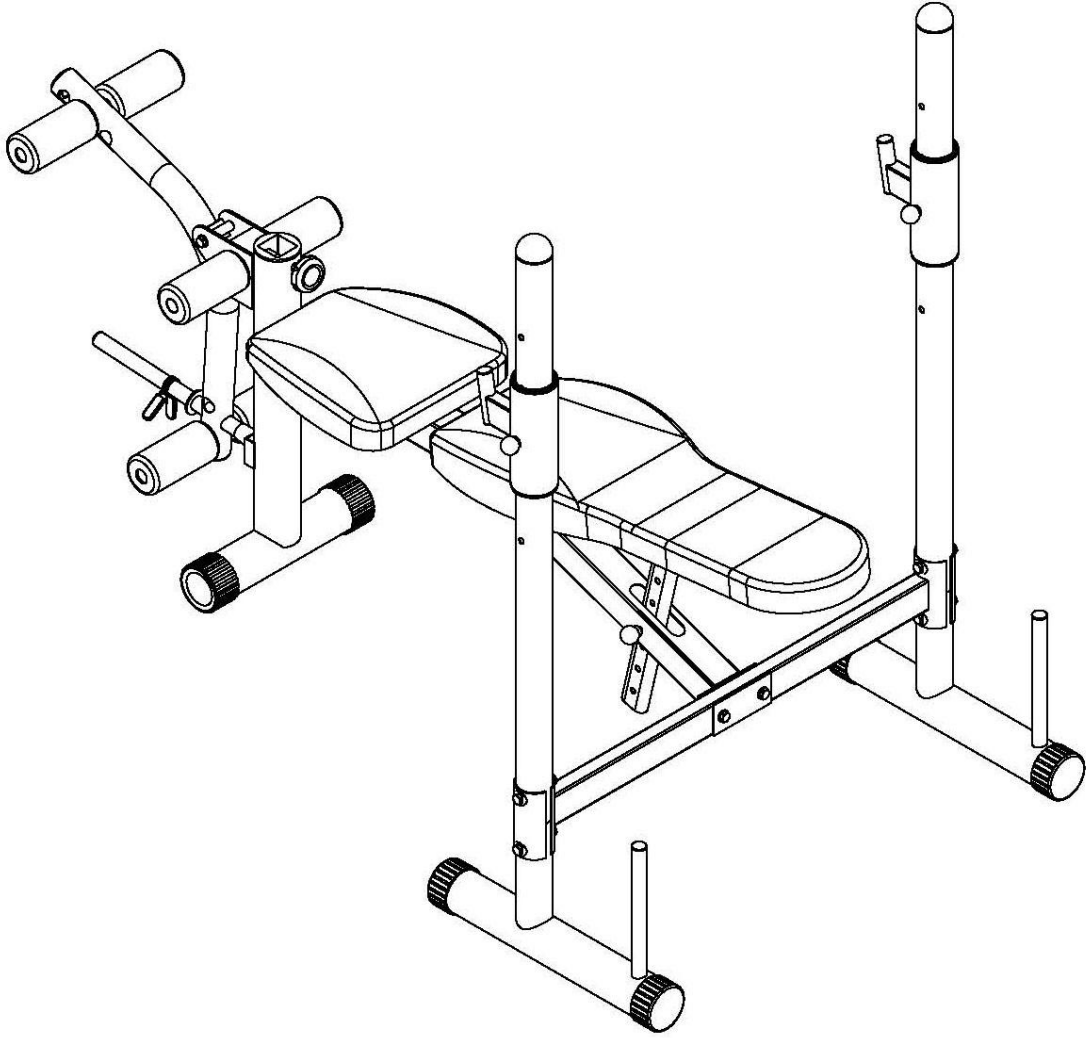
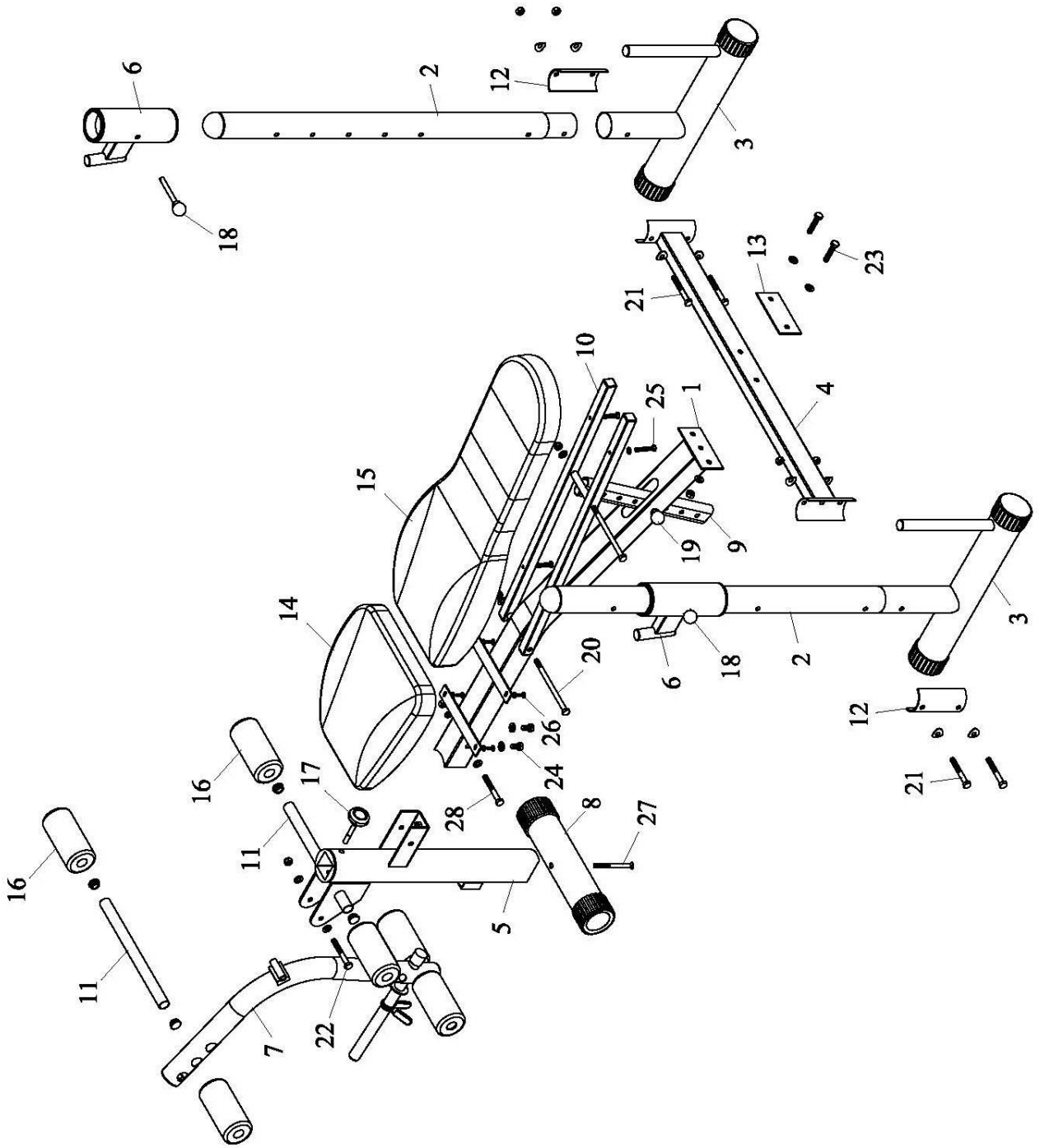




BNCH-05 AĞIRLIK SEHPASI KULLANIM KILAVUZU



AYRINTILI ŞEMA



PARA LİSTESİ

SIRA NO	AIKLAMALAR & TANIMLAMALAR	ADET
1	ANA GÖVDE	1
2	DİKME ÇERÇEVE	2
3	ALT ÇERÇEVE	2
4	ÇAPRAZ KİRİŞ	1
5	ÖN DESTEK	1
6	HALTER & ÇEKME DESTEĐİ	2
7	BACAĞ UZATMA	1
8	ÖN TABAN	1
9	ARKA YASTIK AYAR DÜZENEĐİ	1
10	ARKA YASTIK DESTEĐİ	2
11	KÖPÜK ÇUBUK	3
12	KAVİSLİ LEVHA	2
13	DÜZ LEVHA	1
14	KOLTUK MİNDERİ	1
15	ARKA YASTIĐI	1
16	KÖPÜK MERDANE	6
17	PLASTİK BAŞLIKLİ CIVATA	1
18	PİM ϕ 10×90	2
19	PİM ϕ 10×80	1
20	CIVATA M10×150 + RONDELALAR + KİLİTLEME SOMUNLARI	2
21	CIVATA M10×80 + KAVİSLİ RONDELALAR + SOMUNLAR	4
22	CIVATA M10×80 + RONDELALAR + KİLİTLEME SOMUNU	1
23	CIVATA M10×50 + RONDELALAR + SOMUN	2
24	CIVATA M10×20 + RONDELA	2
25	CIVATA M6×40 + RONDELA	4

26	CIVATA M6×16 + RONDELA	4
27	CIVATA M10×100	1
28	CIVATA M10×75 + RONDELALAR + SOMUN	1

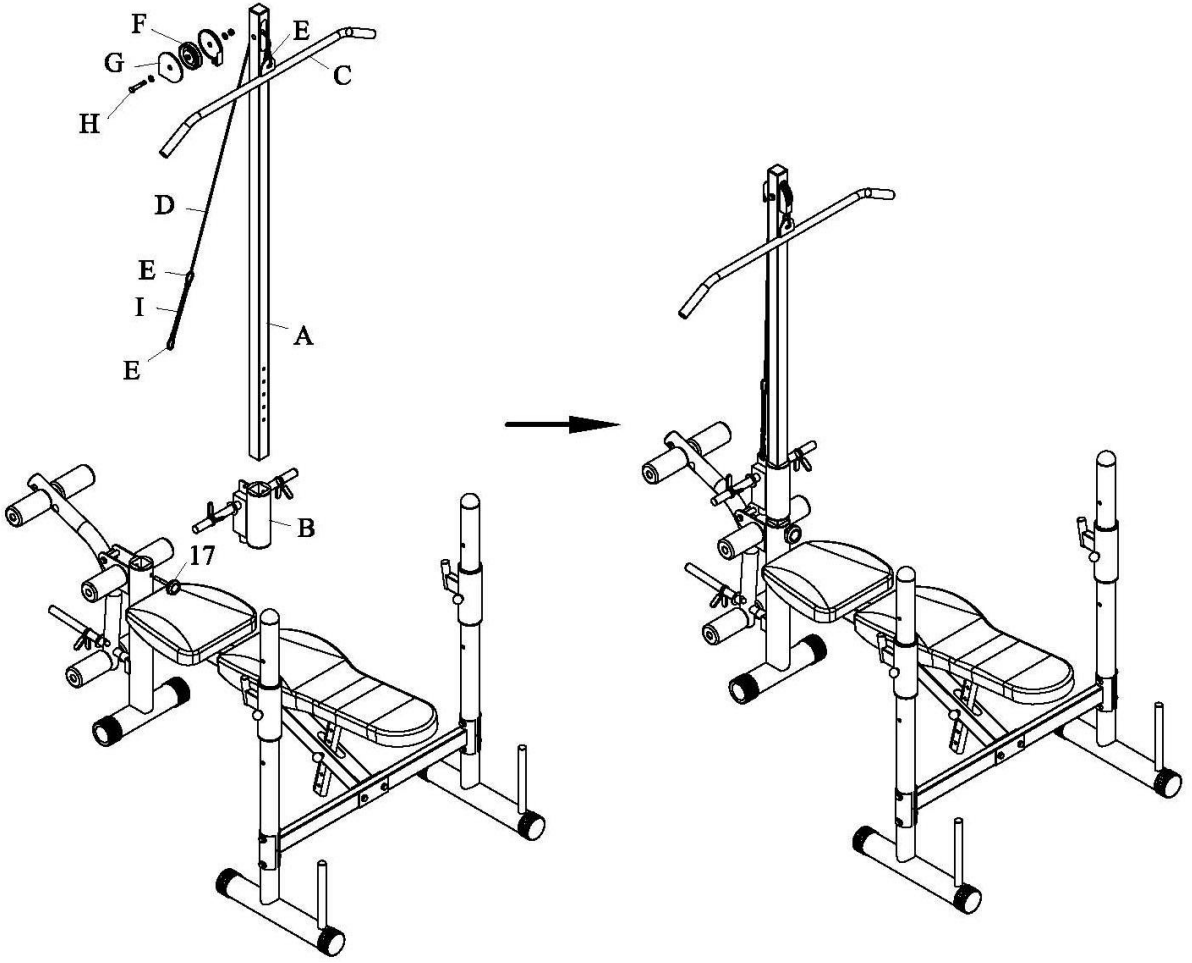
KURULUM VE MONTAJ TALİMATLARI

1. Dikme çerçeve gövdeyi (2) çerçeve altına (3) sokarak yerleştiriniz.
2. Civata M10*80 + kavisli rondelalar + somun (21) kullanarak, çapraz kirişi (4) ve kavisli levhayı (12) dikme çerçeve (2) ve çerçeve altına (3) sokarak tespit ediniz.
3. Civata M10*100 (27) kullanarak ön tabanı (8) ön desteğe (5) takın.
4. Civata M10*20 + rondela (24) ve civata M10*75 + rondelalar + somun (28) kullanarak, ana gövdeyi (1) ön destek ünitesine (5) takın.
5. Civata M10*50 + rondelalar + somun (23) kullanarak ana gövdeyi (1) ve düz levhayı (13) çapraz kirişe (4) takın.
6. Civata M10*80 + rondelalar + kilitleme somunu (22) kullanarak, bacak uzatmayı (7) ön desteğe (5) takın.
7. Köpük çubuklarını (11), bacak uzatma (7) ve ön destek (5) üzerinde yer alan bağlantılı deliklere sokarak yerleştirin. Köpük çubuğunun (11) her iki kenarına da bir köpük merdanesi (16) iterek takınız.
8. Civata M6*16 + rondela (26) kullanarak, koltuk yastığını (14) ana gövdeye (1) sokarak yerleştirin.
9. Civata M10*150 + rondelalar + kilitleme somunu (20) kullanarak, arka yastık desteğini (10) ana gövdeye (1) takın.
10. Civata M10*150 + rondelalar + kilitleme somunları (20) kullanarak, arka yastık ayar düzeneğini (9) arka yastık desteğine (10) takarak yerleştirin.
11. Pim $\phi 10*80$ kullanarak, uygun noktasında buluşmak üzere, arka yastık ayar düzeneğini (9) ana gövdeye sokarak tespit edin.
12. Civata M6*40 + rondela (25) kullanarak, arka yastığı (15) arka yastık desteğine (10)

takarak yerleřtirin.

13. Pim $\phi 10*90$ kullanarak, halter desteęini (6) dikme çerçeve gövdesine (2) geçirerek yerleřtirin.

ÇEKME KOLU KURULUM VE MONTAJ TALİMATI



Kabloyu (D) dikme (a) üzerinde bulunan delik içinden geçirin.

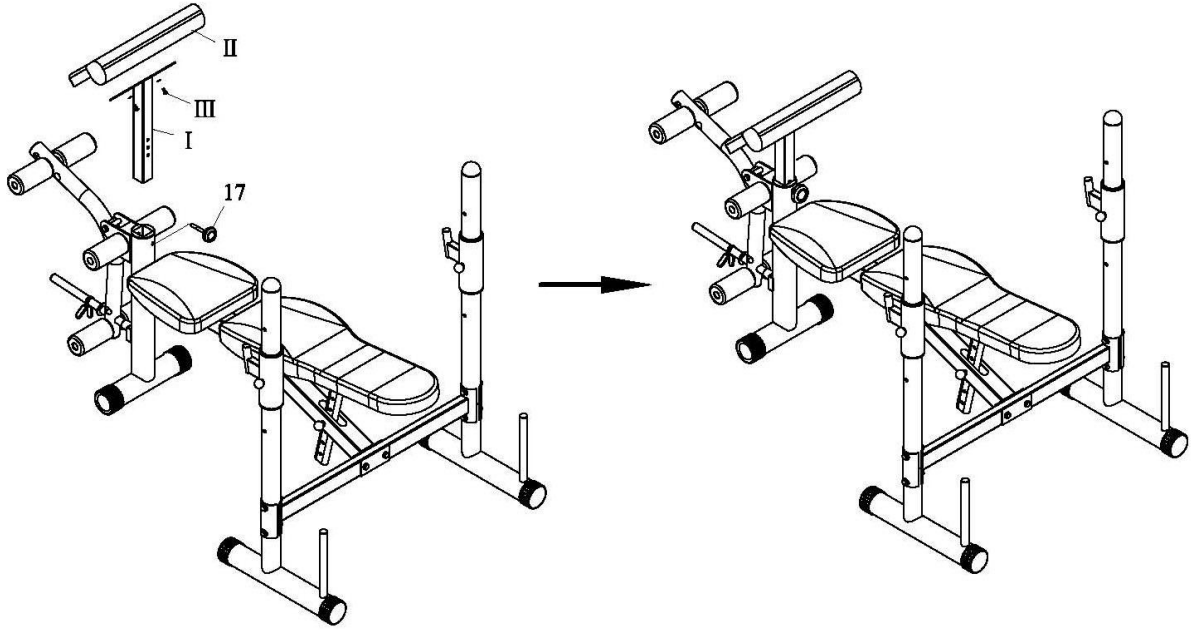
Kasnak (F), kablo (D) ve kasnak kapaęını (G) dikme (A) içinden geçirin; bu iřlem için civata M10*60, rondela ve somun (H) kullanın.

Çekme kolunu (C) kabloya (D), çengeli (E) kullanarak takın.

Kılavuz dikmeyi (A) ağırlık çubuğuna (B) ve sehpanın ön bölümüne takarak yerleştirin ve daha sonra üçgen başlıklı civata (17) ile bağlayın.

Kabloyu (D) ağırlık çubuğuna (B), çengel (E) ve zincir (I) kullanarak monte edin.

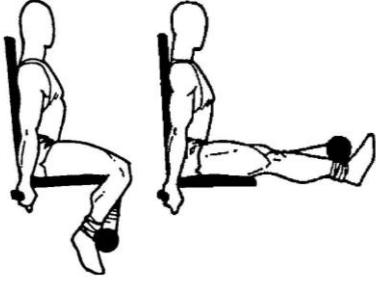
DİRSEKLİK KURULUM VE MONTAJ TALİMATI



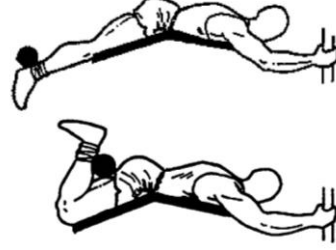
İki adet civata M6*16 + rondela (III) kullanarak, dirseklük yastığını dirseklük üstüne takarak yerleştirin.

Dirseklük desteğini sehpanın ön kısmında yer alan bölüme sokarak yerleştirin ve plastik başlıklı civata (17) ile yerine iyice tespit edin.

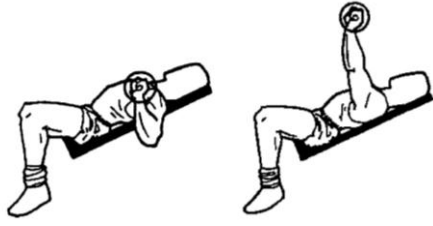
EGZERSİZ TALİMATLARI



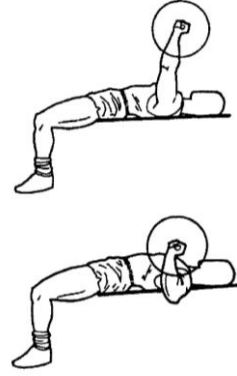
Bacak Uzatma



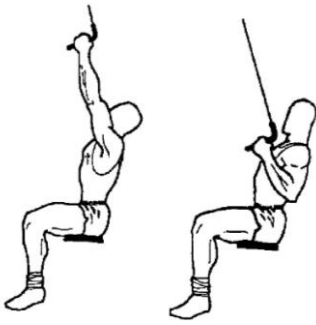
Bacak Bükme



Dambıl Kaldırma



Sehpa Üzerinde Pres



Lateral Aşağıya İtme



Kol Bükme

**ÜRÜNÜMÜZÜ TERCİH ETTİĞİNİZ İÇİN TEŞEKKÜR EDER, İYİ GÜNLERDE KULLANMANIZI
DİLERİZ.**

Satın almış olduğunuz ürünümüz SPOR DÜNYASI garantisindedir. Kurulum ya da servisle ilgili herhangi bir sorunuz olduğunda 0850 495 52 12 numaralı teknik servis hattımızı arayabilirsiniz.

Genel teknik servis hattımızı arayıp kaydınızı bıraktıktan sonra size en yakın teknik servisimiz yönlendirilecektir. Yaygın teknik servis ağımla sizlere en kısa sürede ulaşarak, en iyi satış sonrası hizmeti sağlayacağımızdan hiç şüphemiz olmasın.

Genel teknik servis uygulamasındaki amaç genel merkezimizin müşteri memnuniyetini takip edebilmesi ve sizlere daha iyi hizmet ulaştırabilmesini sağlamaktır. Böylelikle genel merkez her montaj yada arıza giderimi hakkında anında bilgi sahibi olmaktadır. Ayrıca teknik servislerimizin genel merkez tarafından yönlendirilmesi olası aksaklıkların önüne geçmektedir.

Tüm görüş, istek, ve şikayetlerinizi info@spordunyasi.com.tr 'ye email atmanızı rica ediyoruz. Çünkü Spor Dünyası ailesi için siz tüketicilerimizin değerli düşünceleriniz bizler için önemlidir.