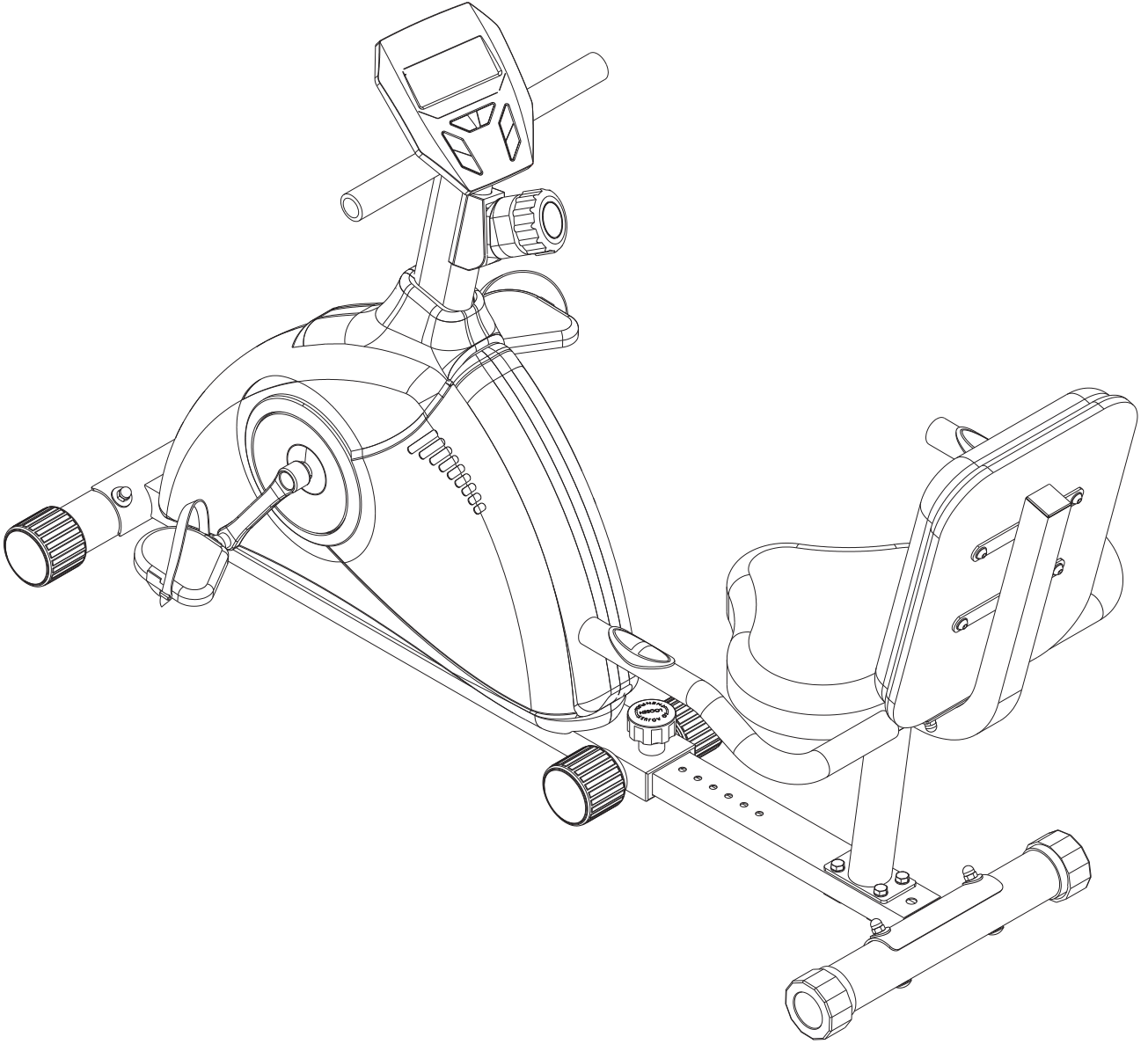




# hattrick®

## ROYCE



### Yatay Bisiklet

### Kullanım Kılavuzu

Türkçe

## **Önemli Sağlık & Güvenlik Bilgileri**

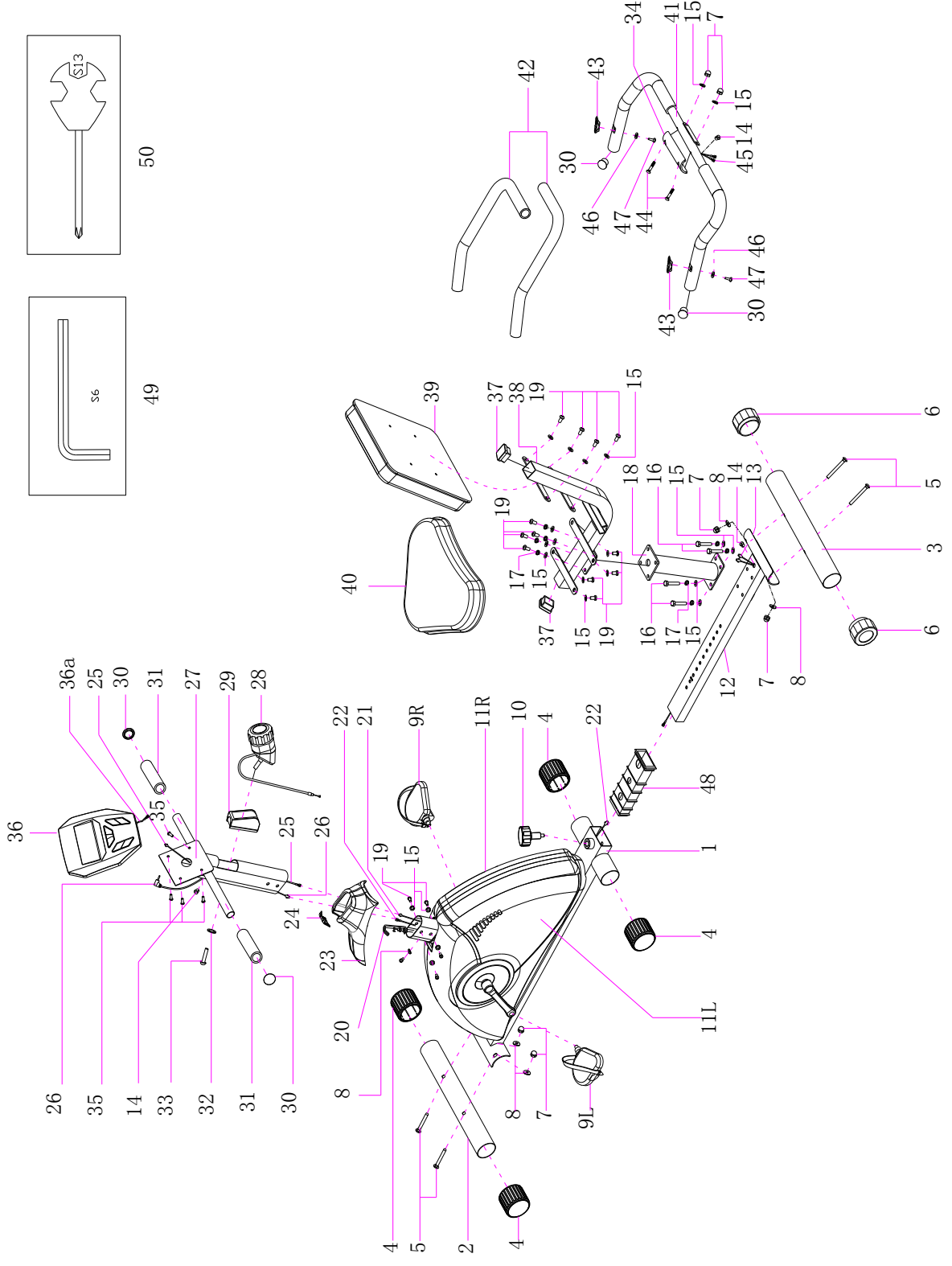
**Bu kitapçığı lütfen her zaman elinizin altında bulundurunuz !**

1. Kondisyon aletinizi monte edip kullanmaya başlamadan önce bu el kitapçığının tamamını dikkatlice okumanız çok önemlidir.  
Güvenli ve etkili bir biçimde kullanma, sadece aletin düzgün ve doğru bir şekilde monte edilip kurulması, bakımının düzenli yapılması ve kurallara ve önerilere uygun şekilde kullanılması ile mümkün olacaktır. Bu bağlamda, bu aletin tüm kullanıcılarının burada yer alan uyarı ve önlemler konusunda bilgilendirilmelerinin sağlanması sizin sorumluluğunuz altında kabul edilmiştir.
2. Herhangi bir egzersiz ve kondisyon çalışma programına başlamadan önce, kesinlikle doktorunuza danışarak, sağlığınızı veya güvenliğinizi riske sokabilecek herhangi bir tıbbi veya fiziki sorunla karşılaşp karşılaşmayacağınız hususunda görüş almanızı veya aleti en düzgün ve doğru biçimde kullanmanızı engelleyecek bir durumunuz olup olmadığını belirleyin. Dolayısıyla, kalp atışlarınızı düzene sokan, tansiyon veya kolesterol düzeyini kontrol altında tutan ilaç veya tıbbi ürünler kullanıyorsanız, doktorunuzun önerisi ve görüşleri hayati derecede önem taşımaktadır.
3. Vücudunuzdan kaynaklanan uyarıcı sinyalleri dikkati izleyin ve dikkat çekici değişiklikler olması halinde hemen fark edecek bilinçte olun. Doğru olmayan veya aşırı ve agresif egzersiz ve çalışma hareketleri sağlığınıza zarar verebilir. Sıraladığımız şu sağlık sorunları veya belirtileri ile karşılaştığınız zaman, hemen egzersiz ve çalışmalarınızı durdurun: ağrı, göğsünüzde sıkışma, düzensiz, aritmik kalp atışları, aşırı nefes darlığı, baş dönmesi, göz kararması, veya bulantı. Bu sıraladığımız rahatsızlık belirtilerine ek olarak başka anormal sorunlarla da karşılaşırsanız, egzersiz ve çalışma programınıza devam etmeden önce kesinlikle hemen doktorunuza başvurmalısınız.
4. Çocukları ve evcil hayvanları aletin uzağında tutunuz. Alet sadece yetişkinlerin kullanımı için tasarlanmıştır.
5. Aleti, zemin veya halınızın üzerine yerleştirilecek bir örtü ile kaplı, sert ve düz satırlı bir mekânda kullanın. Güvenliğinizi sağlamak amacıyla, aletin bütün

çevresinde en az 0,5 metrelik boş bir alan bırakılmalıdır.

6. Aleti kullanmadan önce, bütün somun ve civataların yerlerine iyice sıkıştırıldığını kontrol edin.
7. Aletin çalışma sırasındaki emniyeti sadece hasar, zarar görme, yıpranma, zedelenme ve eskimeye karşı düzenli olarak kontrolden geçirilmesi ile sağlanabilmektedir. Aleti her zaman açıklanan şekilde ve kurallara ve kılavuzda yer alan öneriler doğrultusunda kullanın. Aleti monte edip kurulumunu yaparken veya kontrolünü gerçekleştirirken herhangi bir hatalı veya kusurlu aksam veya parça tespit etmeniz veya kullanım sırasında makineden olağandışı ve farklı gürültü veya ses gelmesi halinde, makineyi çalıştırmayı hemen durdurun. Sorun giderilip, makine normal çalışma konumuna tekrar hazır hale getirilinceye kadar kullanmayın.
8. Aleti kullanırken, en uygun giysileri seçin. Aletin parçaları içinde sıkışabilecek veya egzersiz ve çalışmanıza veya hareketlerinize engel olabilecek, kısıtlayabilecek veya zorlaştırabilecek bol ve geniş parçalı giyimden kaçının.
9. Alet hiçbir surette tedavi maksatlı kullanılamaz ve buna uygun tasarlanmamıştır.
10. Aleti kaldırırken veya başka bir yere taşıırken özellikle dikkatli davranılmalıdır çünkü sırtınız ve beliniz zarar görebilir, yaralanabilirsiniz. Her zaman bu amaçla en uygun ve doğru tekniklerle hareket edin ve gerekiyorsa kaldırma ve yer değiştirme işlemleri için yardım isteyin.
11. Aleti kaldırırken veya başka bir yere taşıırken özellikle dikkatli davranılmalıdır çünkü sırtınız ve beliniz zarar görebilir, yaralanabilirsiniz. Her zaman bu amaçla en uygun ve doğru tekniklerle hareket edin ve gerekiyorsa kaldırma ve yer değiştirme işlemleri için yardım isteyin.

## AYRINTILI ÜRÜN ŞEMASI



## PARA LİSTESİ

Para no	Aıklama&Tanımlama	Adet	Para no	Aıklama&Tanımlama	Adet
1	Ana gvde kılavuz giriři	1	19	Vida M8*16*S6	17
2	n alt baėlantı ubuėu	1	20	Gerilim ayar telinin alt blm Φ1.5*800 *27	1
3	Arka alt baėlantı ubuėu	1	21	Sensr teli	1
4	n alt ubuk kepi Φ60*Φ78*62	4	22	Uzatma teli 2	1
5	Drt křeli cıvata M8*73*20*H5	4	23	Plastik bur 269*90*115	1
6	Arka alt baėlantı ubuėu kepi Φ60*45.5*74.5*74.5	2	24	Kk alařım burcu 32*34*13	1
7	Somun M8*H16*S13	6	25	Ana hat	1
8	Kavisli rondelâ 8*Φ20*2*R30	5	26	Uzatma teli 1	1
9L/R	Pedal HD-16C 1/2"	2	27	Gergi ubuėu dayanaėı	1
10	Tutacak M16*1.5*27*Φ56	1	28	8-dzeyli germe ayar dėmesi Φ1.5*295*28*Φ6*M5*70	1
11	Zincir kapaėı L/R	2	29	Germe levhası	1
12	Alt ubuk	1	30	Yuvarlak kapak kepi Φ25*16	4
13	Uzatma teli 3	1	31	Kpk tutacak 1 Φ23*5*150	
14	Bořluk kepi Φ12*11*Φ3	3	32	Kavisli rondelâ d5*Φ20*1.5*R30	
15	Dz rondelâ 8*Φ16*1.5	22	33	Vida M5*16	1
16	Altıgen cıvata M8*45*20*S14 sınıf A	4	34	Tutma kolu kapaėı	1
17	Yaylı rondelâ d8	8	35	Vida M5*10*Φ10	4
18	Koltuk tabanlıėı	1	36	Bilgisayar konsolu	1
36a	Bilgisayar baėlantı teli	1	44	Drt křeli cıvata M8*43*20*H3	2
37	Drt křeli boru kepi F38*38*14	2	45	Sensr teli	2

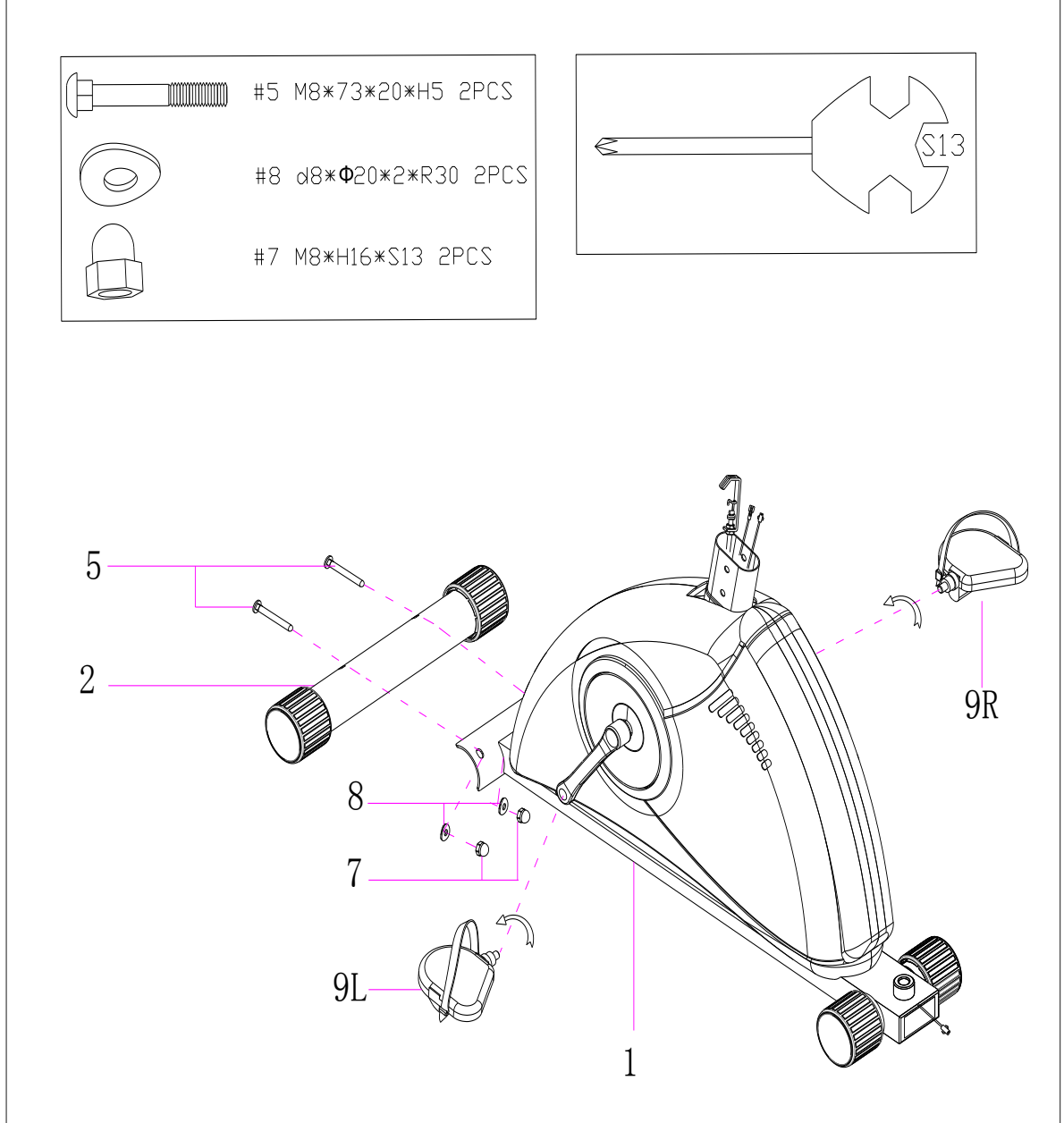
38	Koltuk çerçevesi ve kaplaması	1
39	Arka yastık, 246, delik boyutu 155*120	1
40	Koltuk yastığı, 245, delik boyutu 155*120	1
41	Gidon	1
42	Köpük tutacak 2 $\Phi$ 23*5*500	2
43	Sensör dilimi, çubuk için $\Phi$ 25	2

46	Rondelâ d6* $\Phi$ 12*1	2
47	Kılavuz civata ST4.2*19* $\Phi$ 7	2
48	Kare burç J80*40*J60*30*L201*31	1
49	Kiriş S6	1
50	Kiriş S13-14-15	1

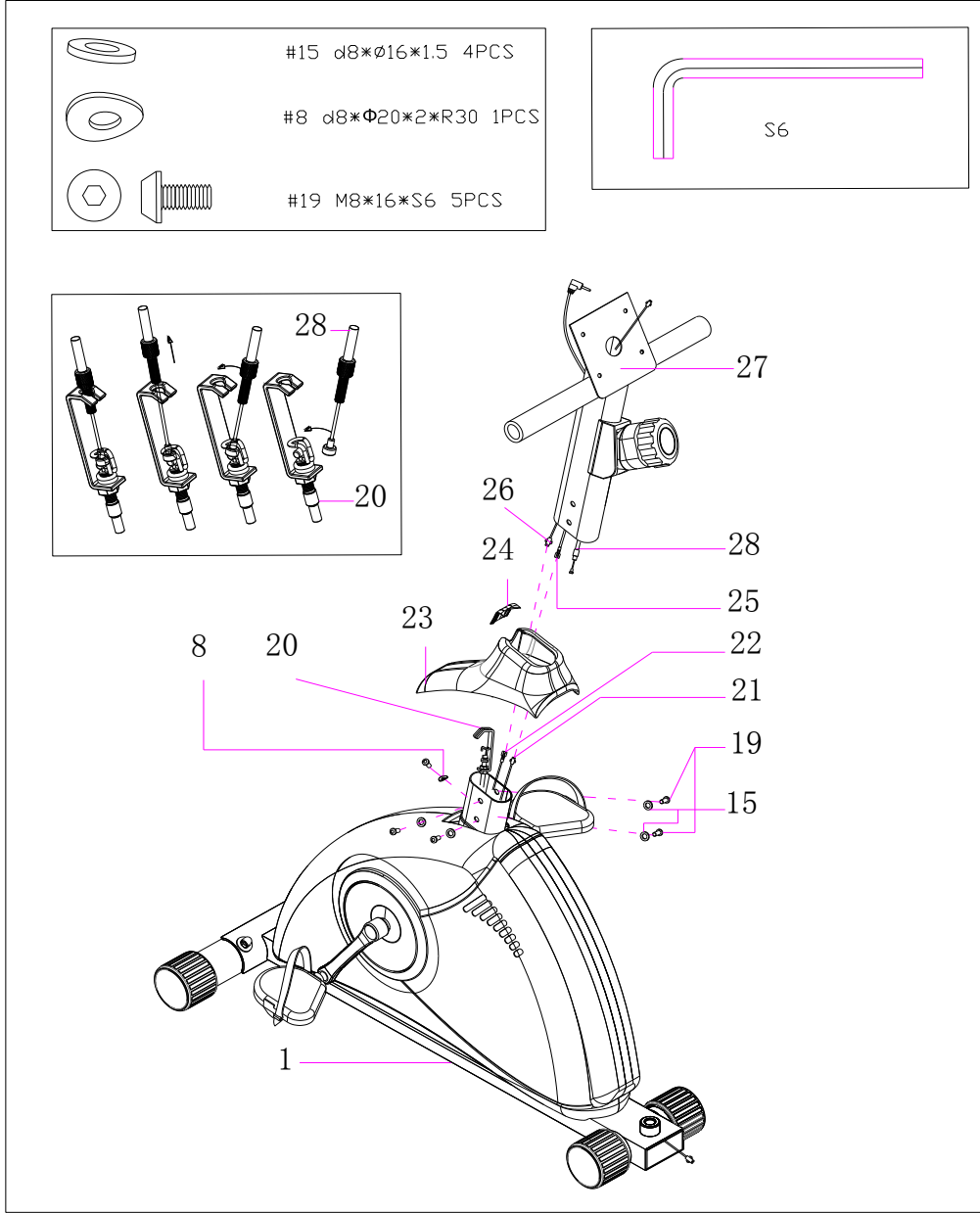
## MONTAJ VE KURULUM

### Adım 1:

- Ön alt çubuğu (2), kare boyunlu cıvata (5), kavisli rondelâ (8) ve somun (7) kullanarak ana gövde giriş kılavuzuna (1) kilitleyin.
- Pedalları (9 L/R), ana gövde giriş kılavuzunun (1) krank kapağına kilitleyin.



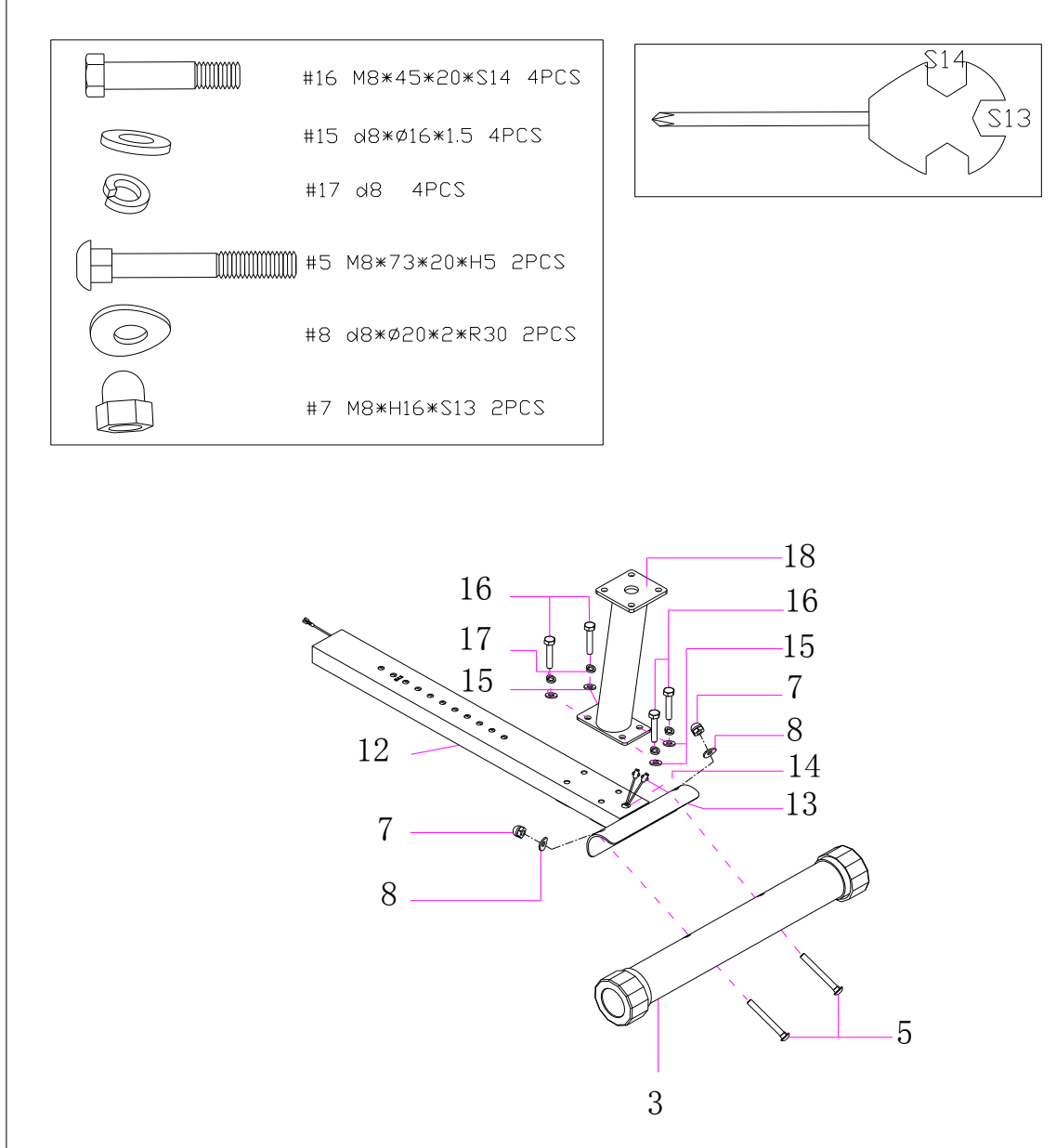
## Adım 2:



- Gergi çubuğunu (27), plastik kapağının (23) içinden geçirin ve ana giriş telini (25) sensör teli (21); giriş teli 1'i (26) giriş teli 2 (22) ile, ve 8-düzeyle gergi ayarını (28) ise germe telinin (20) alt bölümü ile birleştirin.
- Gergi çubuğu dayanağını (27), altıgen cıvata (19), düz rondelâ (15) ve kavisli rondelâ (8) kullanarak ana gövde giriş kılavuzuna kilitleyin ve daha sonra küçük kapakçığını (24) üzerine yerleştirin.

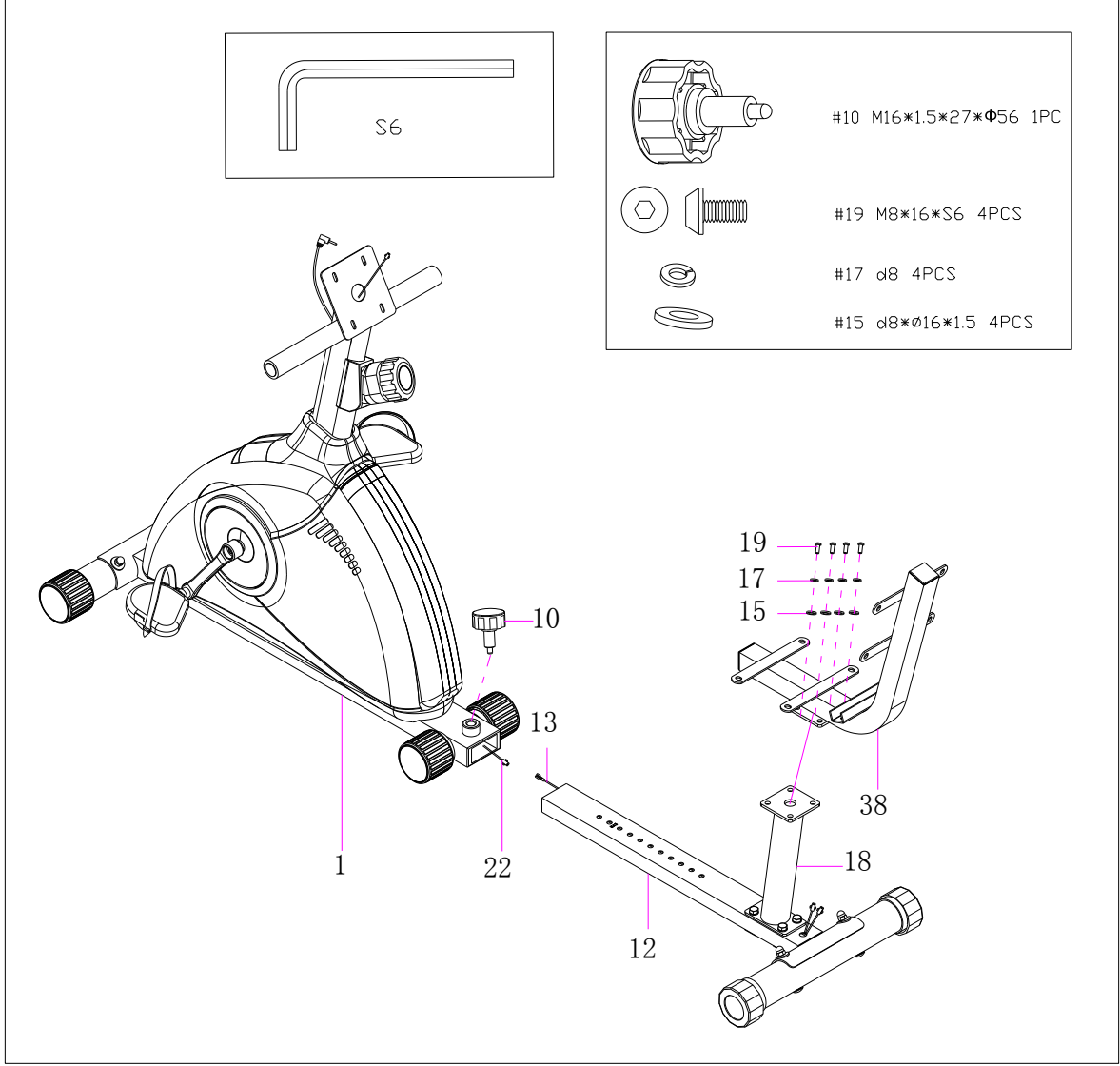


### Adım 3:



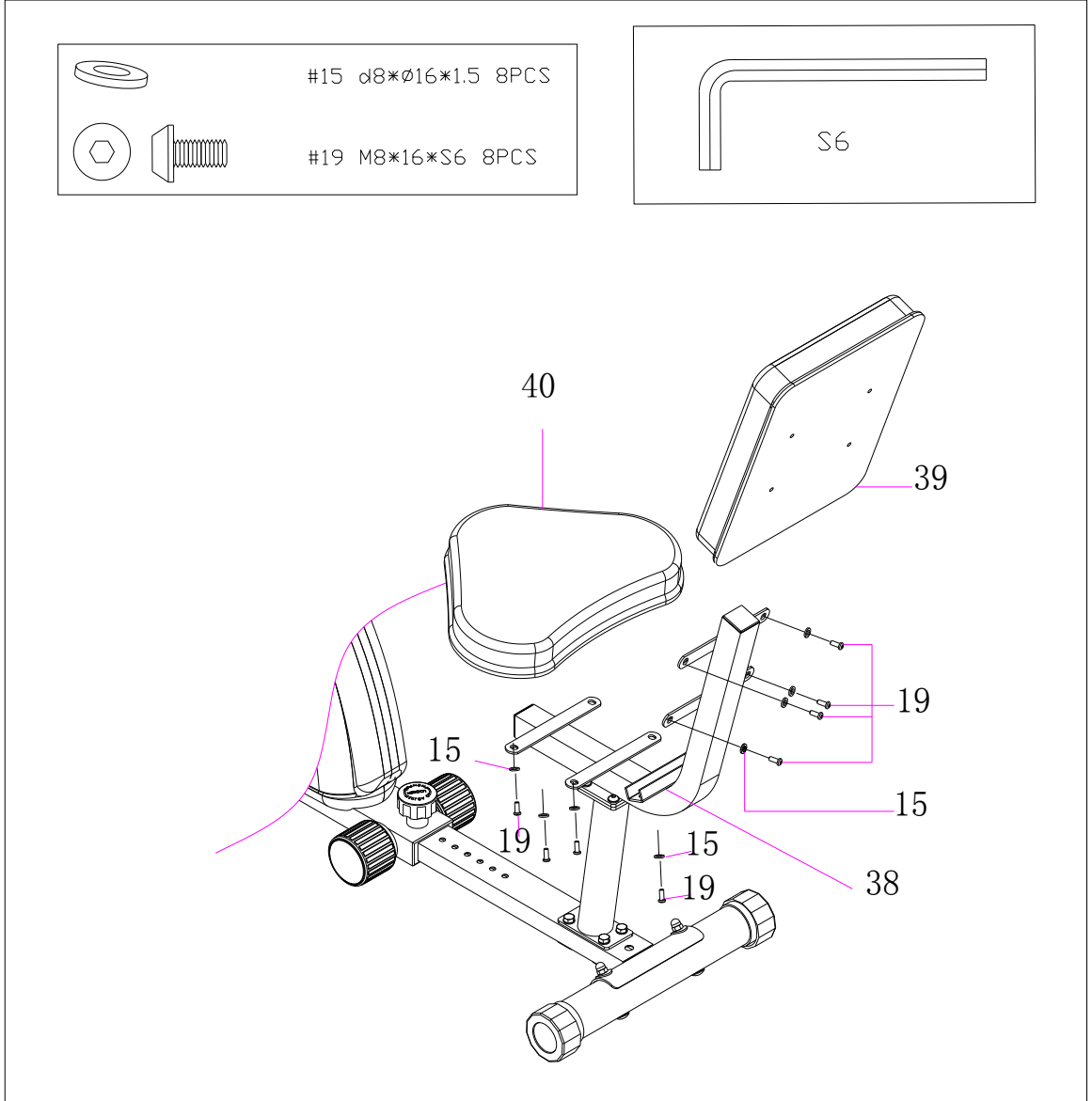
- Arka alt çubuğu (3), kare başlıklı cıvata (5), kavisli rondelâ (8) ve somun (7) kullanarak alt çubuğa (12) kilitleyin.
- Koltuk tabanını (18) alt çubuğa (12), altıgen başlıklı cıvata (16), yay rondelâ (17) ve düz rondelâ (15) kullanarak yerleştirin ve kilitleyin.

#### Adım 4:



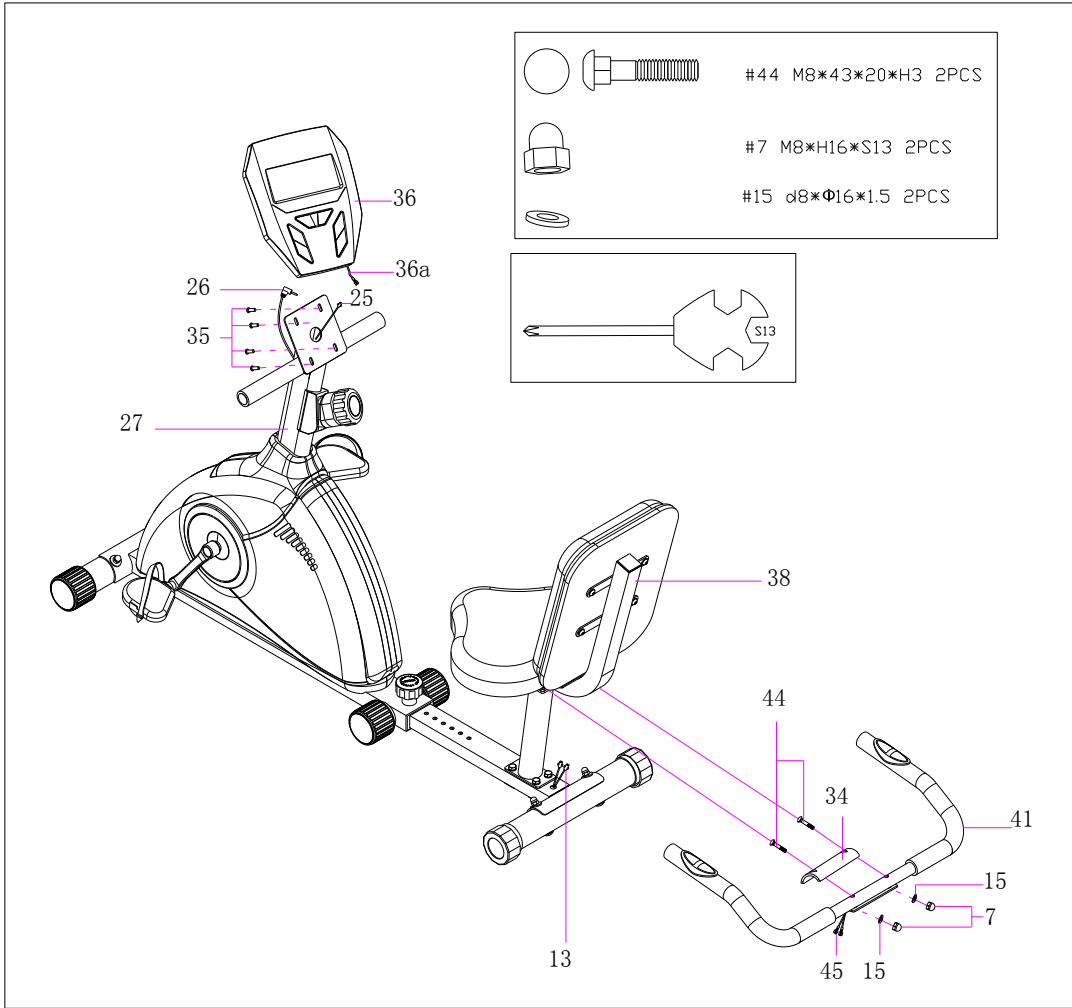
- Giriş kılavuzu 2'yi (22), giriş kılavuzu 3 (13) ile birleştirin. Alt çubuğu (12) ana gövde giriş kılavuzunun (1) içine yerleştirin ve topuzu (10) ile kilitleyin.
- Koltuk çerçevesini (38), koltuk tabanına (18) altıgen başlıklı cıvata (19), yay rondelâ (17) ve düz rondelâ (15) kullanarak yerleştirin ve kilitleyin.

**Adım 5:**



- a. Koltuk kaplamasını (40) ve arka yastığı (39), koltuk çerçevesine (38), altıgen başlıklı civata (19) ve düz rondelâ (15) kullanarak yerleştirin ve kilitleyin.

## Adım 6:



- Gidonu (41) ve gidon kapağını (34), koltuk çerçevesine (38), kare başlıklı cıvata (44), düz rondelâ (15) ve somun (7) kullanarak yerleştirin ve kilitleyin.
- Giriş teli 3'ü (13) sensör teline (45) ile; giriş teli (25) ise bilgisayar konsolunun hattına (36a) bağlayın.
- Bilgisayarı (36), gidon koluna (27) cıvata (35) ile birleştirerek kilitleyin; ve daha sonra giriş teli 1'i (26) bilgisayar konsolunun arkasında yer alan kendisiyle bağlantılı deliğin (36) içine yerleştirin.
- Montaj ve kurulum işlemlerinizi başarıyla tamamlanmıştır.

# EKRAN TALİMATLARI

## FONKSİYONLAR & ÇALIŞTIRMA

### 1. Otomatik Tarama

Monitörün cereyanını açtıktan sonra, ilk önce KONUM düğmesine basın, LCD ekranı, Süre-Hız-Mesafe-Kalori-Odyometre-Nabız olmak üzere bütün fonksiyon değerlerini gösterecektir. Her değer 6 saniye süre ile ekranda kalacaktır.

### 2. Süre

Toplam zamanı 00:00 başlangıçtan 99:59 değerine kadar biriktirir.

### 3. Hız

Mevcut egzersiz ve çalışma hızını 0.0'dan başlayıp 999.9 KPH veya MPH' ye kadar gösterir.

### 4. Mesafe

Toplam mesafeyi, 0.0'dan başlayarak 999.9 km veya mile kadar biriktirir.

### 5. Kalori

Egzersiz ve çalışma sırasında, 0'dan başlamak üzere 999.9 kaloriye kadar biriktirir.

Not: Bu veriler sadece kabataslak bir yol gösterici olarak algılanmalı, ve kesinlikle tıbbi bir işlem için kullanılmamalıdır.

### 6. Odyometre

Biriktirilen mesafeyi, 0'dan başlayarak 9999 değerine kadar göstermektedir. Kullanıcı, Odyometre değerini göstermesi için KONUM düğmesine basabilir.

### 7. Nabız

Egzersiz ve çalışma sırasında, monitör, kullanıcının kalp atış hızını dakika başına olmak üzere gösterecektir.

**Dikkat:**

- 1) Bilgisayarın göstergelerinde ve işlevlerinde bir anormallik olması halinde, lütfen pilleri tekrar takın ve yeniden çalıştırmayı deneyin.
- 2) Aşırı kullanılması halinde bitmiş veya zayıflamış piller aletten çıkartılmalı ve emniyetli bir biçimde ortadan kaldırılmalıdır.
- 3) Kullanıcı egzersiz ve çalışmalarına başladığı sırada, Gösterge tablosu yapılan çalışmalara ve hareketlere ait değerleri otomatik olarak gösterecektir. Yaklaşık 256 saniyelik bir egzersiz ve çalışma yapılmasından sonra ara verildiğinde, Gösterge kendi kendine kapanacaktır. Ancak, odyometrenin kaydettiği çalışma verileri ve değerleri korunacaktır. Kullanıcı tekrar egzersiz ve çalışmalarına başladığı zaman, odyometrenin çalışma değer ve verileri kaldığı yerden otomatik olarak kayıt yapmayı sürdürecektir.



# hattrick<sup>®</sup> ROYCE

**ÜRÜNÜMÜZÜ TERCİH ETTİĞİNİZ İÇİN TEŞEKKÜR EDER,  
İYİ GÜNLERDE KULLANMANIZI DİLERİZ.**

Satın almış olduğunuz ürünümüz SPOR DÜNYASI garantisindedir. Kurulum ya da servisle ilgili herhangi bir sorunuz olduğunda 0850 495 52 12 numaralı teknik servis hattımızı arayabilirsiniz.

Genel teknik servis hattımızı arayıp kaydınızı bıraktıktan sonra size en yakın teknik servisimiz yönlendirilecektir. Yaygın teknik servis ağımla sizlere en kısa sürede ulaşarak, en iyi satış sonrası hizmeti sağlayacağımızdan hiç şüpheniz olmasın.

Genel teknik servis uygulamasındaki amaç genel merkezimizin müşteri memnuniyetini takip edebilmesi ve sizlere daha iyi hizmet ulaştırabilmesini sağlamaktır. Böylelikle genel merkez her montaj yada arıza giderimi hakkında anında bilgi sahibi olmaktadır. Ayrıca teknik servislerimizin genel merkez tarafından yönlendirilmesi olası aksaklıkların önüne geçmektedir.

Tüm görüş, istek, ve şikayetlerinizi [info@spordunyasi.com.tr](mailto:info@spordunyasi.com.tr) / [teknikservis@spordunyasi.com.tr](mailto:teknikservis@spordunyasi.com.tr)'ye email atmanızı rica ediyoruz. Çünkü Spor Dünyası ailesi için siz tüketicilerimizin değerli düşünceleriniz bizler için önemlidir.