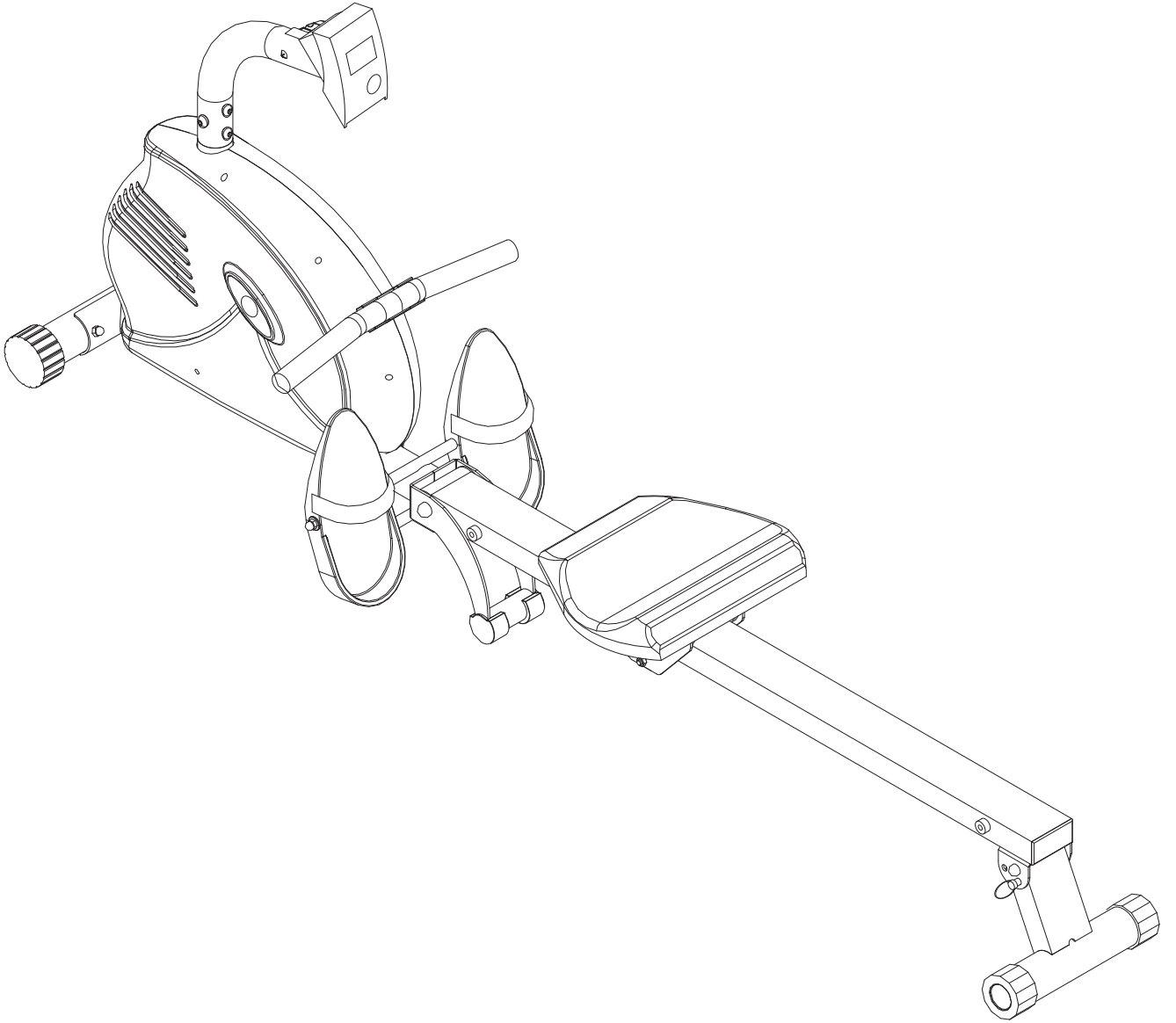




# NEWTONE



**Manyetik Kürek**




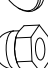


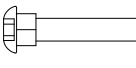
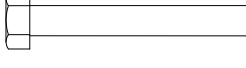





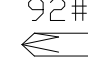
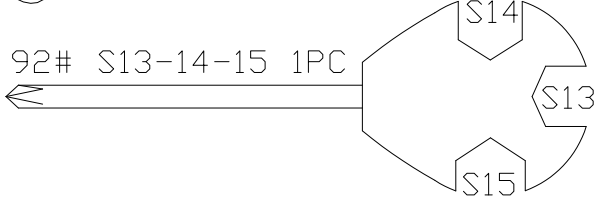
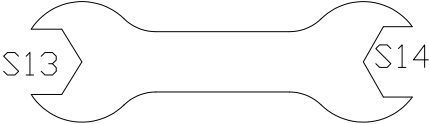
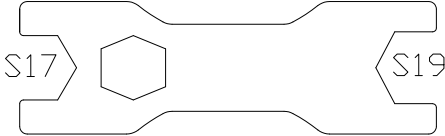
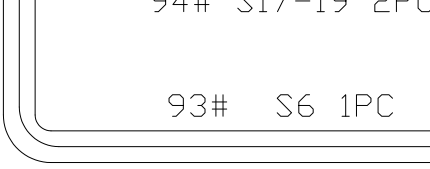
**Kullanım Kılavuzu**

**Türkçe**

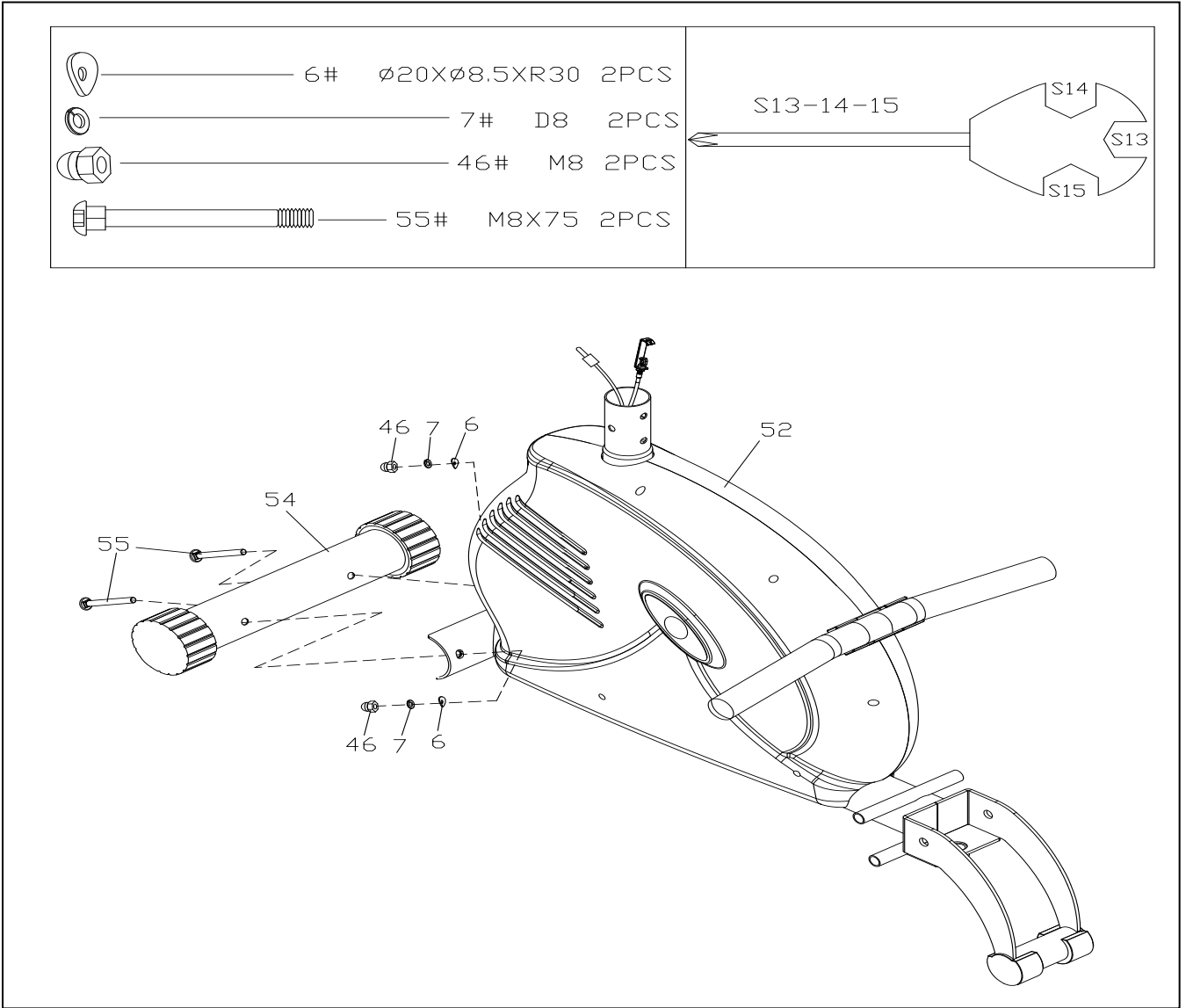
## **GÜVENLİK İLE İLGİLİ NOTLAR**

1. Montajdan ve ekipmanı kullanmadan önce kullanıcıların bu el kitabını tamamen okumaları önemlidir. Güvenli ve randımanlı kullanma ancak ekipman doğru ve gösterildiği şekilde monte edildiğinde, bakımı yapıldığında ve kullanıldığında mümkün olacaktır.
2. Herhangi bir egzersiz programına başlamadan önce sağlık ve güvenliğinizi riske atacak veya bu ekipmanı gerektiği gibi kullanmanızı engelleyecek herhangi bir tıbbi ya da fiziksel bir sorunuz olup olmadığını tespit etmek için doktorunuza danışınız. Kalp atışınızı, tansiyonunuzu veya kolesterol düzeyinizi etkileyen bir ilaç alıyorsanız doktorunuzun vereceği tavsiye son derece önemlidir.
3. Vücudunuzun vereceği sinyallere dikkat ediniz. Yanlış yapılan veya aşırı egzersiz sağlığınıza zarar verebilir. Eğer aşağıdaki şikayetlerden birisini hissediyorsanız hemen çalışmayı durdurunuz: ağrı, göğüste sıkışma, düzensiz kalp atışı, aşırı nefes darlığı, hafif baş dönmesi, bulantı ve kusma hissi. Bu durumlardan birini yaşıyorsanız, egzersiz programınıza devam etmeden önce doktorunuza danışmanız gerekir.
4. Çocukları aletten uzak tutunuz. Bu alet sadece yetişkinler için tasarlanmıştır.
5. Aleti sert ve düz bir zemine yerleştiriniz ve döşeme veya halınızın üstüne koruyucu bir örtü örtünüz. Güvenliği sağlamak için aletin etrafında en az 0.5 metre boş alan bulunmalıdır.
6. Aleti kullanmadan önce somun ve civataların sıkılmış olduğunu kontrol ediniz. Aleti kurarken veya kontrol ederken arızalı bir parça tespit ederseniz veya kullanırken aletten anormal bir ses geldiğini duyarsanız, hemen durunuz. Sorun giderilinceye kadar aleti kullanmayınız.
7. Aleti kullanırken uygun elbise giyiniz. Alete takılabilecek ya da hareketi sınırlayan bol giysilerden kaçınınız.
8. Bu alet sadece kapalı yerde ve evde kullanılmak üzere tasarlanmıştır. Kullanıcının azami ağırlığı 115 kg dir.
9. Belinizi incitmemek için aleti kaldırırken veya taşıırken dikkatli olunuz.

## PARÇA LİSTESİ

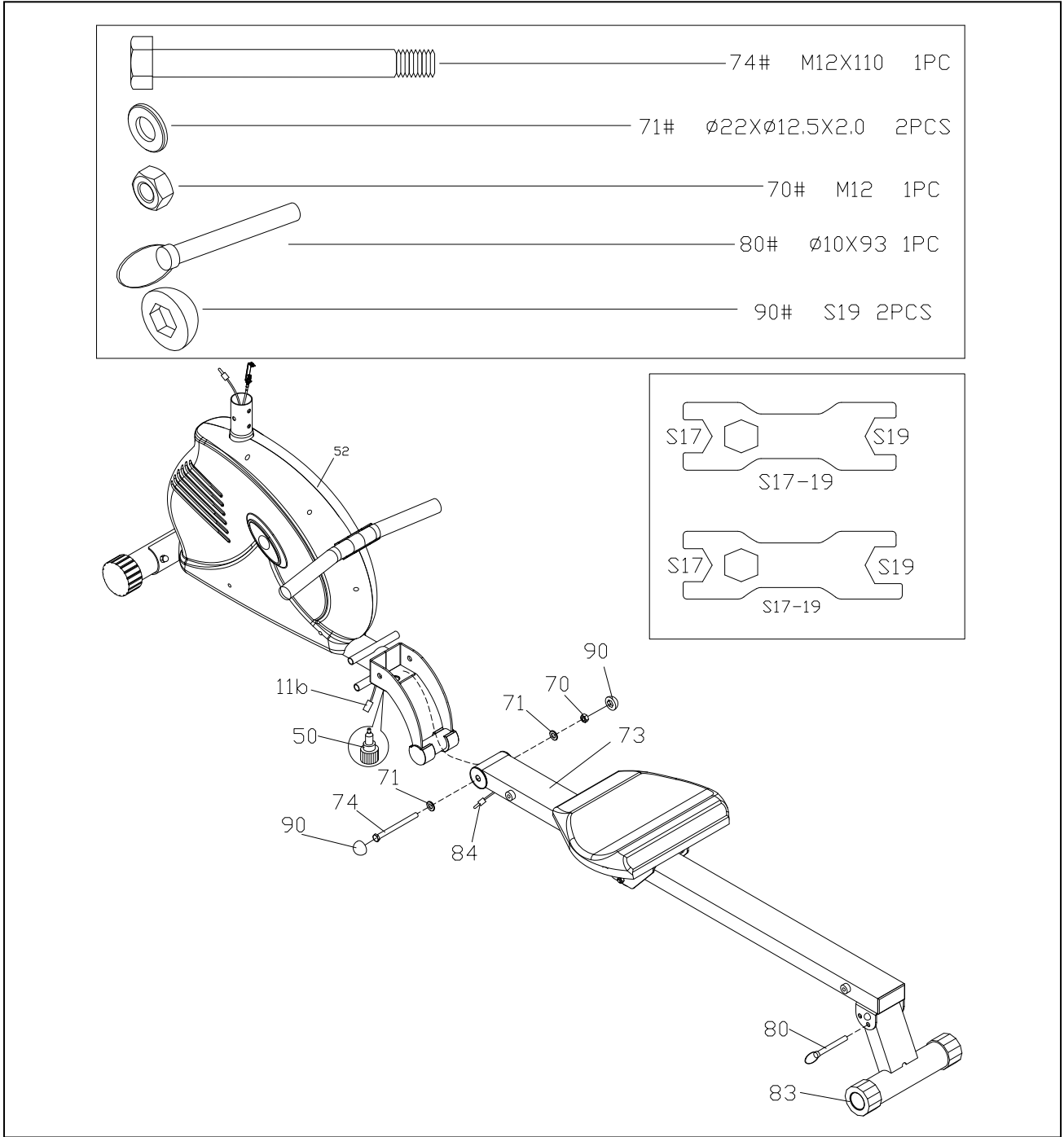
	6#	∅20X∅8.5XR30	6PCS
	7#	D8	10PCS
	71#	∅22X∅12.5X2.0	2PCS
	32#	∅20X∅8.5X1.5	4PCS
	46#	M8	6PCS
	70#	M12	1PC
	8#	M8X20	4PCS
	55#	M8X75	2PCS
	74#	M12X110	1PC
	40#	∅12.5X435	1PC
	49#	∅12.5X355	1PC
	48#	∅16X97	2PCS
	80#	∅10X93	1PC
	90#	S19	2PCS
	92#	S13-14-15	1PC
	95#	S13-14	1PC
	94#	S17-19	2PCS
	93#	S6	1PC

## AŞAMA 1



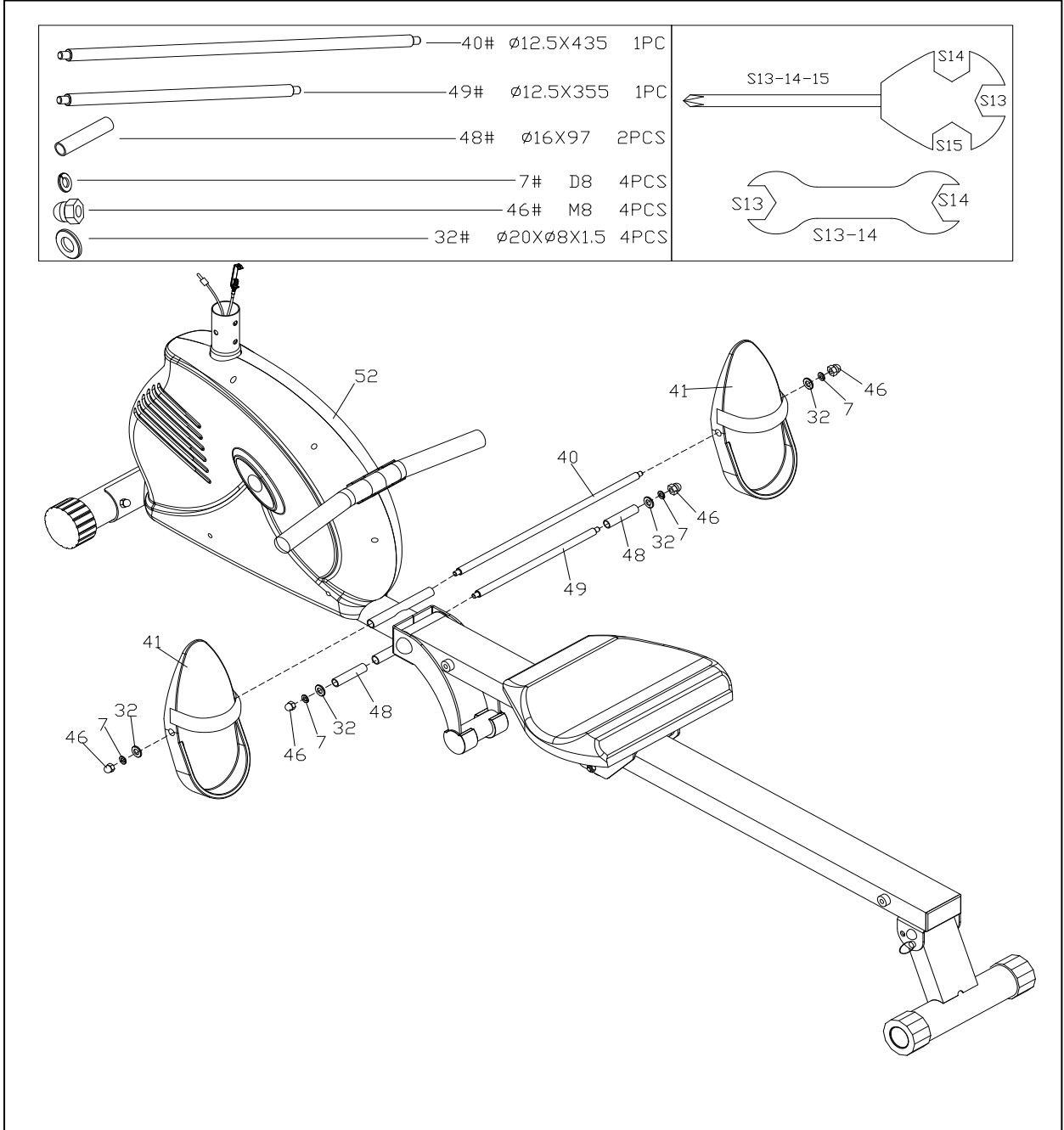
1) Ön dengeleyiciyi (54) cıvata (55), yuvarlak rondela (6), rondela (7) ve somun (46) kullanarak ana şasiye (52) monte ediniz.

## AŞAMA 2



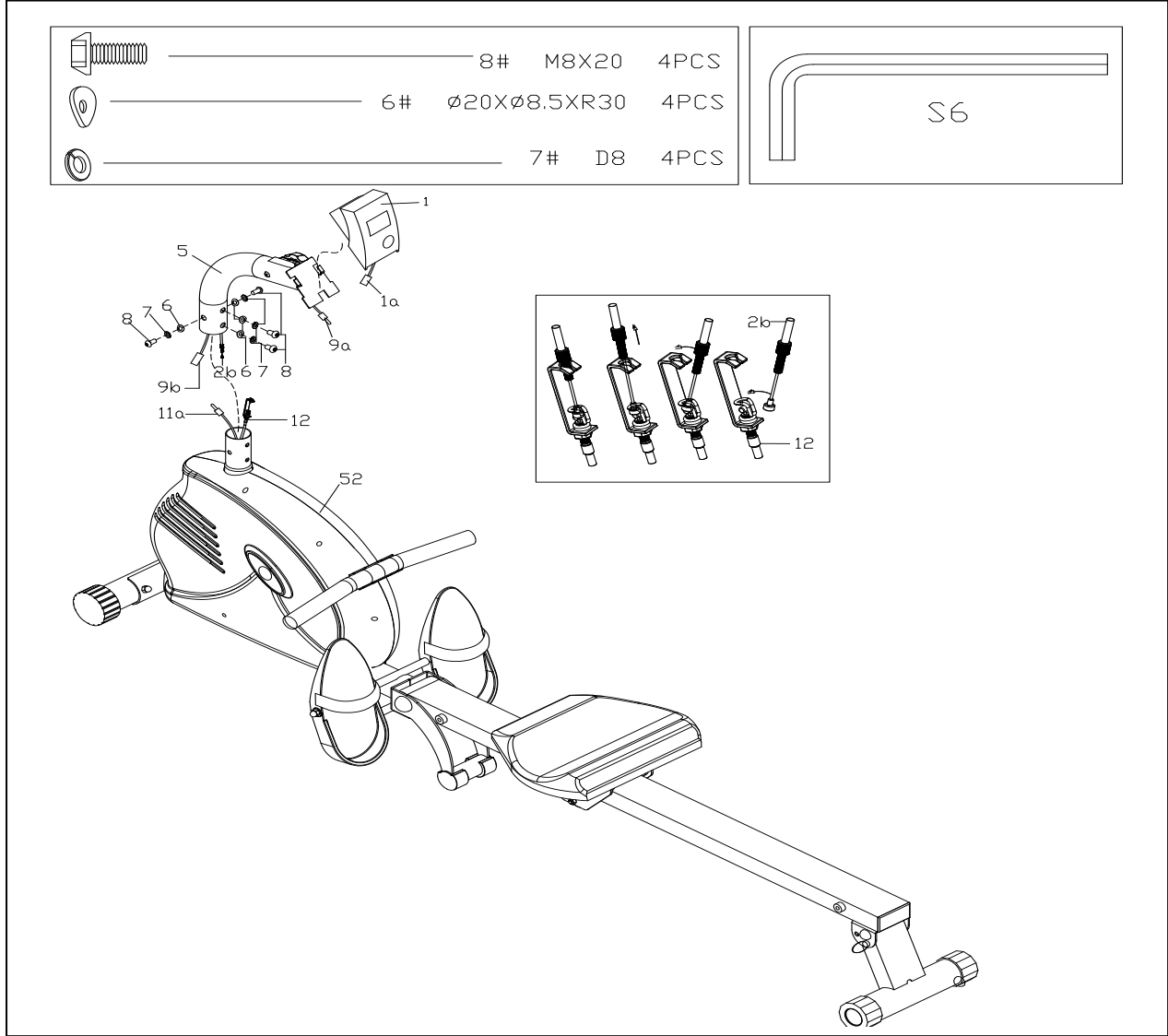
- 1) Destek borusunu (83) yerine takınız, sürgülü raya (73) mil (80) ile tespit ediniz.
- 2) Sürgülü ray (73) sensor hattını (84) ana şasinin (52) kablosu (11) ile bağlayınız.
- 3) Sürgülü rayı (73) ana şasiye monte ediniz ve sonra cıvata (74), rondela (71) ve somunla (70) tespit ediniz. En sonunda küçük kepi (90) yerine takınız.
- 4) Sürgülü rayı ve ana şasiyi (52) sürgülü ray mafsalının sabitlenmesi için kilitleyiniz (50).

## AŞAMA 3



- 1) Kısa ayak plakası eksenini (49) ana şasiye (52) yerleştiriniz, ayak plakası pimini (48) kısa ayak plakasının her iki tarafına takınız ve rondela (32), yuvarlak rondela (7) ve somunla (46) sıkarak tespit ediniz.
- 2) Ayak plakası eksenini (40) ana şasiye (52) yerleştiriniz, ayak plakası pimini (41) kısa ayak plakasının her iki tarafına takınız ve rondela (32), yuvarlak rondela (7) ve somunla (46) sıkarak tespit ediniz.

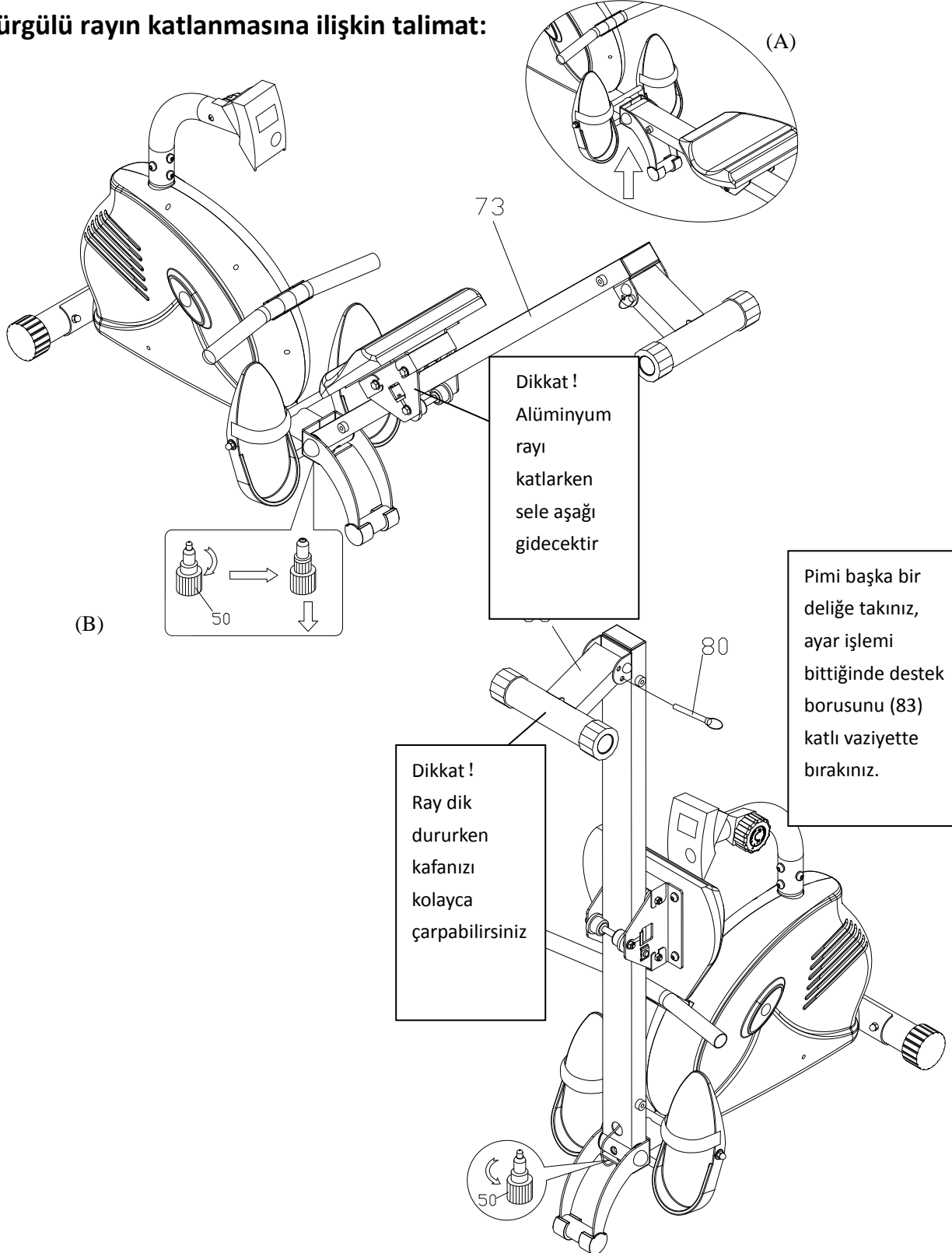
## AŞAMA 4



- 1) Gövde kablosu 1'i (9b) gövde kablosu 2'ye (11b) bağlayınız.
- 2) Gergi kontrol telini (2b) yukarıda görüldüğü gibi gergi teli 2'ye (12) bağlayınız.
- 3) Gidon direk mafsallını (5) ana şasiye takınız, civata (8), rondela (7) ve yuvarlak rondela ile tespit ediniz.
- 4) Bilgisayar kablosunu (1a) bilgisayar masasındaki yarıktan geçiriniz. Sonra gidon direği mafsallındaki (5) bilgisayar masasına takınız ve sonra bilgisayar kablosu ile (1a) gövde kablosu 1'i (9a) bağlayınız.
- 5) Montaj tamamlanmıştır! ..... Kullanmadan önce tüm parçaların iyice sıkılmış olduğunu kontrol ediniz.

## KONDİSYON KÜREĞİNİ KULLANMA TALİMATI

Sürgülü rayın katlanmasına ilişkin talimat:





Makine kullanılmadığı zaman yer kaplamaması için sürgülü ray (73) katlanabilir.

**Bunun için yapılacak işler:**

- 1, Şekil A da görüldüğü gibi makineyi katlamadan önce arka sürgülü rayı (73) yukarı çekiniz. Koni alüminyum ray bağlantısından (73) tamamen çıkıncaya kadar düğmeyi açınız (50). Aynı zamanda hareket edemez hale gelene kadar düğmeyi aşağı çekiniz. Sonra düğme (50) sürgülü raydan (73) ayrılıncaya kadar diğer elinizle arka sürgülü rayı (73) belli bir açığa kadar yukarı çekiniz. Şimdi Resim B de görüldüğü gibi düğmeyi (50) açabilirsiniz.
- 2, Sürgülü ray (73) belli bir açığa kadar döndüğünde düğme (50) otomatik olarak sürgülü rayın (73) üzerindeki deliğe oturacaktır. Sonra Şekil F de görüldüğü gibi düğmeyi (50) sıkıca vidalayınız.

(D)

(C)

**Sürgülü rayın indirilmesine ilişkin talimat:**

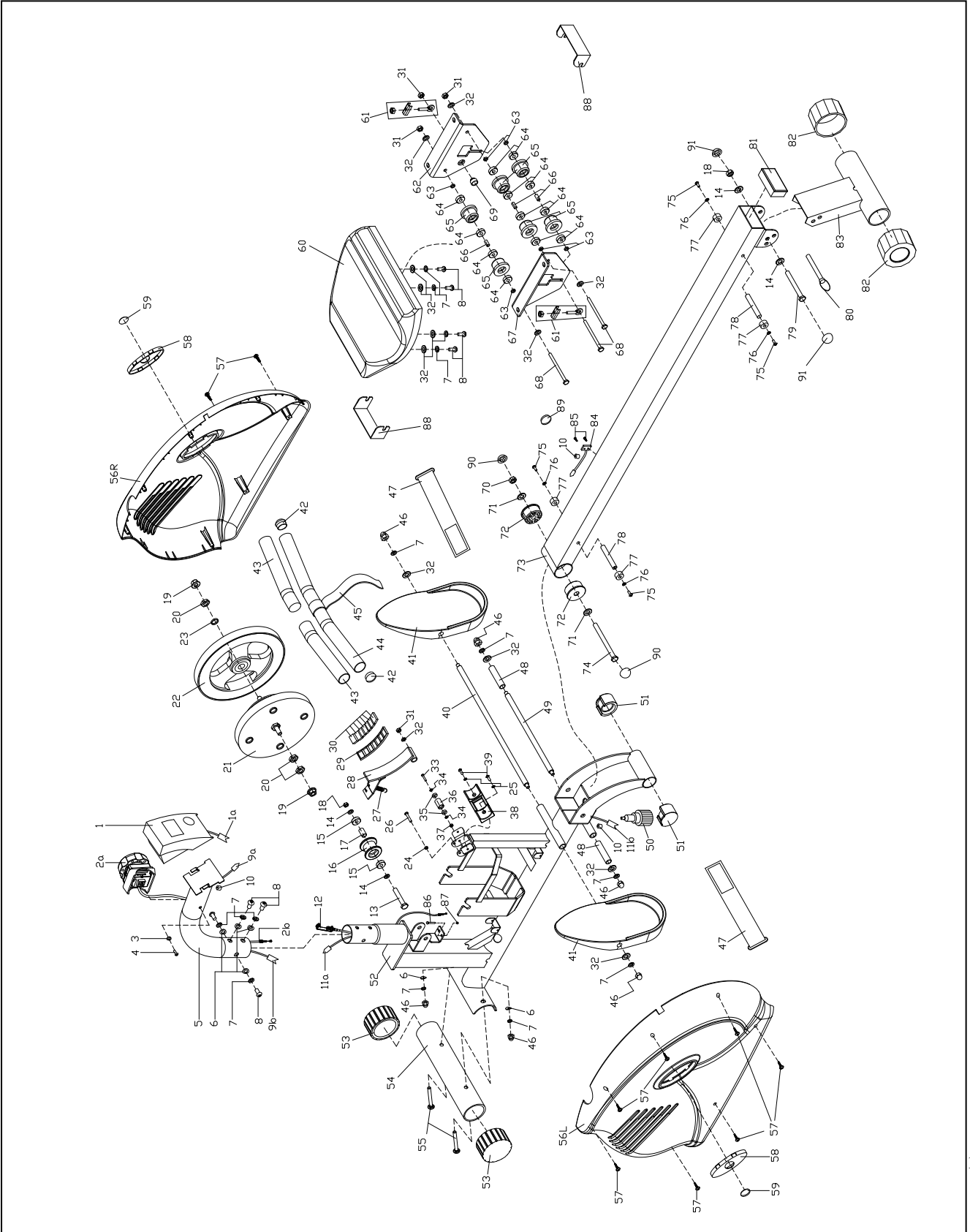
Alüminyum ray makine kullanılırken aşağı indirilebilir. Yapılacak işlemler şunlardır:

- 3, Koni alüminyum ray bağlantısından (73) tamamen çıkıncaya kadar düğmeyi açınız (50). Aynı zamanda hareket edemez hale gelene kadar düğmeyi aşağı çekiniz. Sonra düğme (50) sürgülü raydan (73) ayrılıncaya kadar diğer elinizle arka sürgülü rayı (73) belli bir açığa kadar yukarı çekiniz. Şimdi Resim D de görüldüğü gibi düğmeyi (50) açabilirsiniz.
- 4, Sürgülü ray (73) yere konduğunda düğme (50) otomatik olarak sürgülü rayın (73) üzerindeki deliğe oturacaktır. Sonra Şekil E de görüldüğü gibi düğmeyi (50) sıkıca vidalayınız.

Sürgülü ray (73) yere konduğunda pimi (80) başka bir deliğe takınız, sonra destek borusunu (83) arka tarafta dikey konumda bırakınız.

(E)

# DETAYLI DİAGRAM



## PARA LİSTESİ

NO.	ADI	ÖZELLİK	ADET	NO.	ADI	ÖZELLİK	ADET
1	Bilgisayar		1	46	Somun	M8	6
2	Gergi Kontrol		1	47	Ayak plakası bandı		2
3	Yuvarlak rondela		1	48	Ayak plakası pimi	Φ16×97	2
4	Cıvata		1	49	Kısa ayak plakası eksenı	Φ12.5×355	1
5	Gidon direk mafsalı		1	50	Düğme	M16×24	1
6	Yuvarlak rondela	Φ20×Φ8.5×R30	4	51	Φ38 uç kepi		2
7	Rondela	D8	14	52	Ana şasi		1
8	Cıvata	M8×20	8	53	Uç kepi		2
9	Gövde Kablosu 1		1	54	Ön dengeleyici		1
10	Delik tapaları		3	55	Cıvata	M8×75	2
11	Gövde Kablosu 2		1	56L/R	Yuva		1sets
12	Gergi teli 2		1	57	Cıvata	ST4.2×20	12
13	Cıvata	M10×55	1	58	Yuva küçük kapağı		1
14	Rondela	Φ20×Φ10×1.5	4	59	Plastik kapak		2
15	Yatak		2	60	Sele		1
16	Makara		1	61	Cıvata		2sets
17	Burç	Φ15×Φ10.2×19	1	62	Sağ dayama plakası		1
18	Somun	M10	1	63	Burç	Φ11×Φ8.1×2.7	6
19	Somun	M10	2	64	Yatak		12
20	Somun	M10	3	65	PU çark	Φ42×Φ33×27	6
21	Alüminyum silindir		1	66	Silindir mahfazası		3
22	Volan		1	67	Sol dayama		1

					plakası			
23	Burç		1		68	Cıvata	M8×122	3
24	Somun	M5	1		69	Yuvarlak mıknaş		1
25	Rondela	Φ10×Φ5×1.2	2		70	Somun	M12	1
26	Cıvata	M5×45	1		71	Rondela	Φ22×Φ12.5×2.0	2
27	Gergi yayı		1		72	Burç		2
28	Mıknaş rafı		1		73	Sürgülü ray mafsalı		1
29	Mıknaş ızgarası		1		74	Cıvata	M12×110	1
30	Kare mıknaş		9		75	Cıvata	M6×10	4
31	Somun	M8	4		76	Rondela	Φ12×Φ6×1.0	4
32	Rondela	Φ20×Φ8×1.5	13		77	Ayak pedi		4
33	Cıvata	M6×40	1		78	Limit valfları	Φ12×80	2
34	Rondela	Φ12×Φ6×1.2	2		79	Cıvata	M10×100	1
35	Yatak		2		80	Pim	Φ10×93	1
36	Burç	Φ15×27.5	1		81	Uç kepi		1
37	Somun	M6	1		82	Uç kepi		2
38	Tutamak		1		83	Destek borusu mafsalı		1
39	Cıvata	M5×10	2		84	Sensor		1
40	Ayak plakası eksen	Φ12.5×435	1		85	Somun	ST3X10	2
41	Ayak plakası		2		86	Somun	M6×L55	1
42	Uç kepi		2		87	Somun	M6	1
43	Sünger tüpü		2		88	U panel		2
44	Gidon		1		89	Yuvarlak tapa		1
45	Kayış		1		90	Küçük kepi	S19	2
					91	Küçük kepi	S17	2
					92	Onlu anahtar	S=13.1 14.1 15.1 Φ5	1
					93	Altıgen anahtar	S6	1
					94	Anahtar	S17、19	2
					95	Anahtar	S13 S14	1



# ALTIS®

# NEWTONE

## ÜRÜNÜMÜZÜ TERCİH ETTİĞİNİZ İÇİN TEŞEKKÜR EDER, İYİ GÜNLERDE KULLANMANIZI DİLERİZ.

Satın almış olduğunuz ürünümüz SPOR DÜNYASI garantisindedir. Kurulum ya da servisle ilgili herhangi bir sorunuz olduğunda 0850 495 52 12 numaralı teknik servis hattımızı arayabilirsiniz.

Genel teknik servis hattımızı arayıp kaydınızı bıraktıktan sonra size en yakın teknik servisimiz yönlendirilecektir. Yaygın teknik servis ağıımızla sizlere en kısa sürede ulaşarak, en iyi satış sonrası hizmeti sağlayacağımızdan hiç şüpheniz olmasın.

Genel teknik servis uygulamasındaki amaç genel merkezimizin müşteri memnuniyetini takip edebilmesi ve sizlere daha iyi hizmet ulaştırabilmesini sağlamaktır. Böylelikle genel merkez her montaj yada arıza giderimi hakkında anında bilgi sahibi olmaktadır. Ayrıca teknik servislerimizin genel merkez tarafından yönlendirilmesi olası aksaklıkların önüne geçmektedir.

Tüm görüş, istek, ve şikayetlerinizi [info@spordunyasi.com.tr](mailto:info@spordunyasi.com.tr) / [teknikservis@spordunyasi.com.tr](mailto:teknikservis@spordunyasi.com.tr)'ye email atmanızı rica ediyoruz. Çünkü Spor Dünyası ailesi için siz tüketicilerimizin değerli düşünceleriniz bizler için önemlidir.