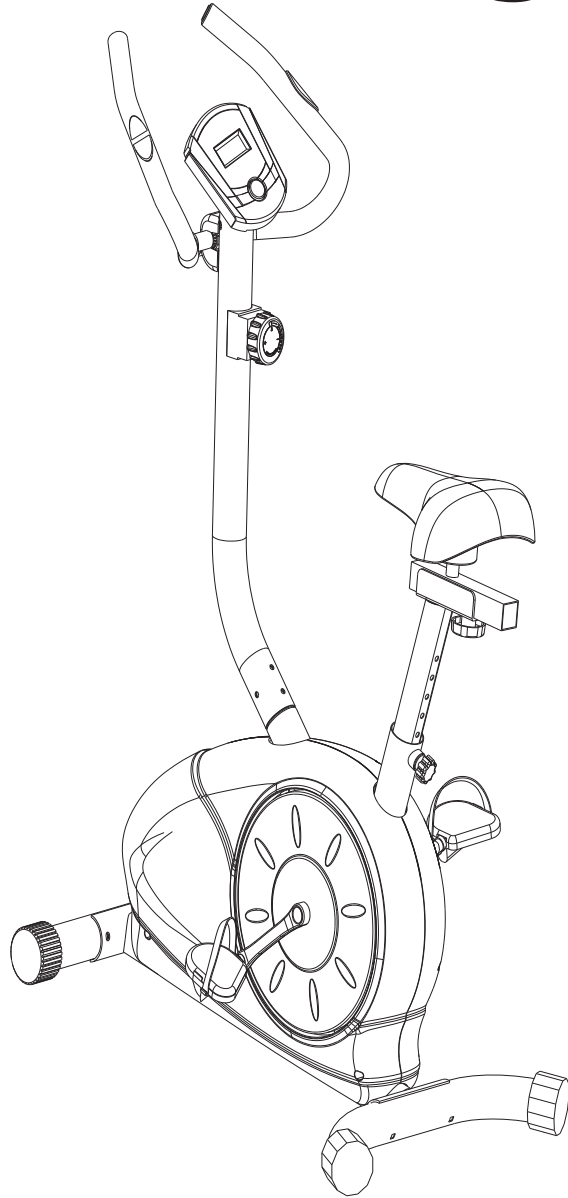


# ALTISS<sup>®</sup>

## CLUB



**Manyetik Dikey Bisiklet**

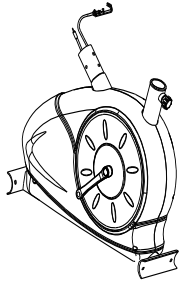
**Kullanım Kılavuzu**

**Türkçe**

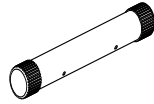
# PARA LİSTESİ

NO.	ADI	ÖZELLİK	ADET
1	Ana şasi		1
2	Ön alt boru		1
3	Arka alt boru		1
4	U kepi (ön)		2
5	U kepi (arka)		2
6(L/R)	Pedal		2
7	Sele		1
8	Sele diređi, kombine		1
9	Gidon diređi kombine		1
10	8 düzeyli gergi kumandası		1
11	Gövde		1
12	Bur		1
13	Düğme		1
14	Bilgisayar		1
15	Gidon		1
16	Tutamak		2
17	Tutma parçası		2
18	Yuvarlak tapa		2
19	Sap Mandal Kapađı		1
20	Vidalı çubuk		1
21	Sensor Teli		2
22	Gidon Bağlantı Teli		2
23	Bilgisayar Bağlantı Teli		1
24	Gergi Kontrol Teli		1
25	Kare Cıvata	M8×L73×40	4
26	Rondela	d8×2×Φ20×R30.5	8
27	Kubbeli somun	M8	4
28	Düğme		1
29	Kare tapa		2
30	İ altıgen cıvata	M8×15	4
31	Yıldız cıvata	M8×50	1
32	Rondela	d5×Φ15	1
33	Yıldız cıvata	M5×40	4
34	Rondela	d5.5×1.0	4
35	Gergi Kontrol Bağlantı Hattı		1
36	Telepati hattı		1
37	U Bur		1

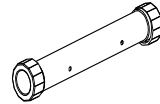
## PARÇALAR



Main Frame (1)



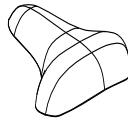
Front Bottom Tube (2)



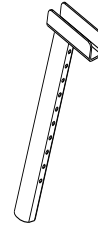
Back Bottom Tube (3)



Pedal (6L/R)



Seat (7)



Seat Post (8)



Tension Control (10)



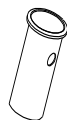
Computer (14)



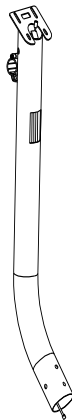
Handle Clamp Cover (19)



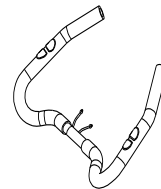
Knob (13)



Bush (12)

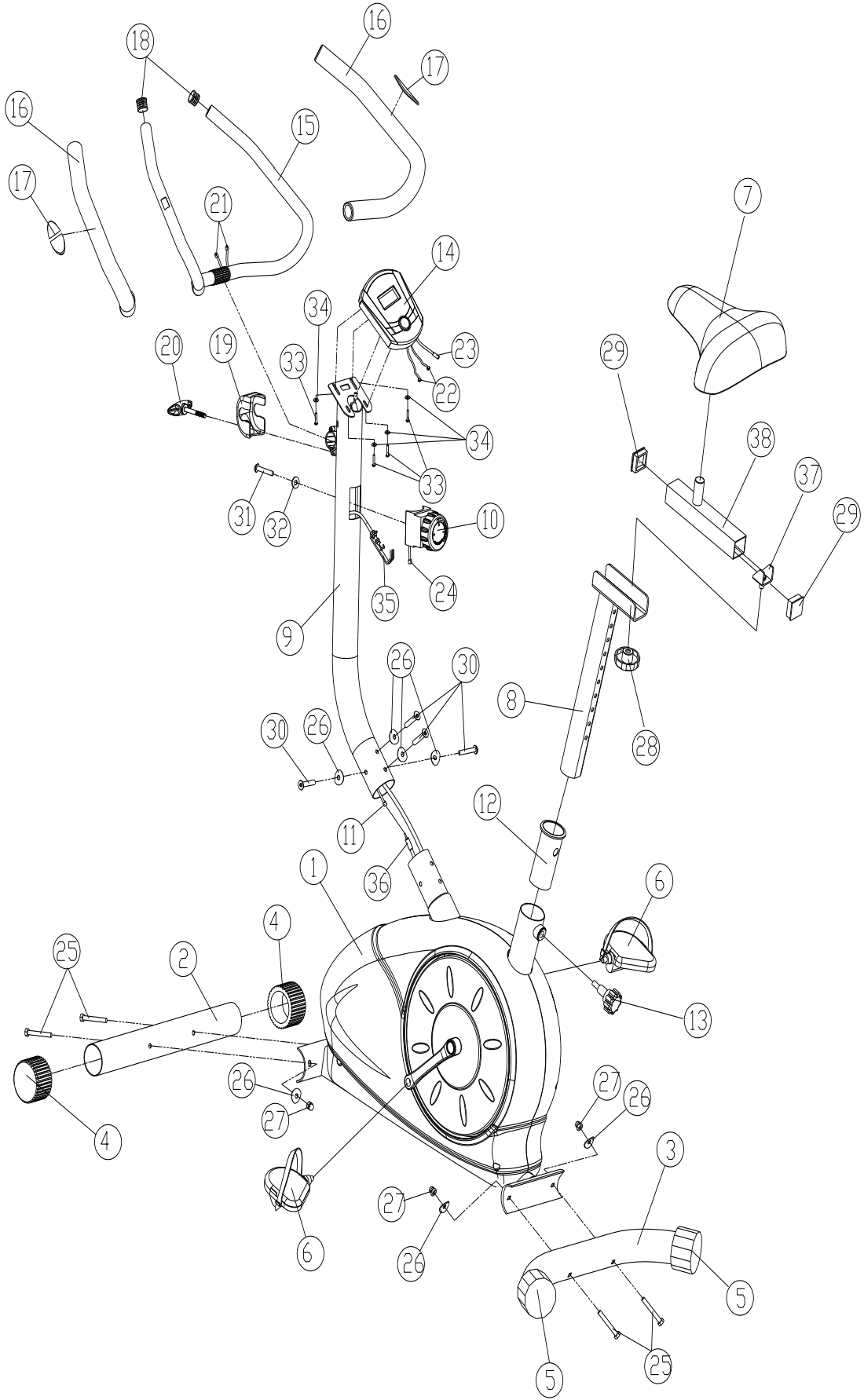


Handlebar Post (9)



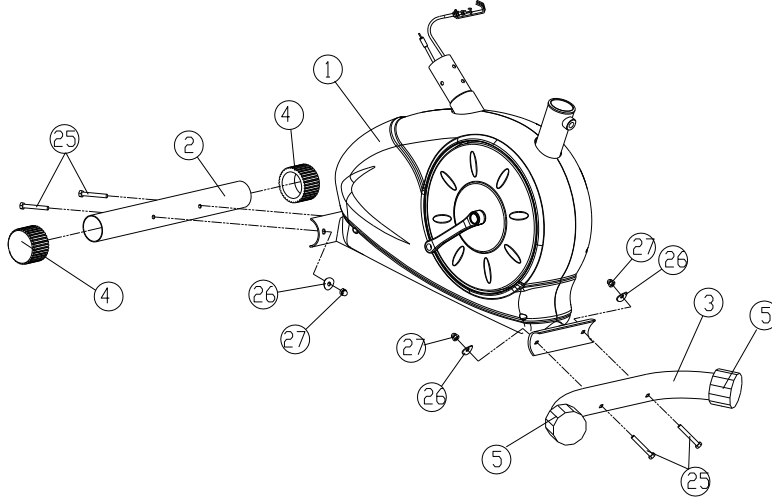
Handlebar (15)

# BÜYÜTÜLMÜŞ RESİM

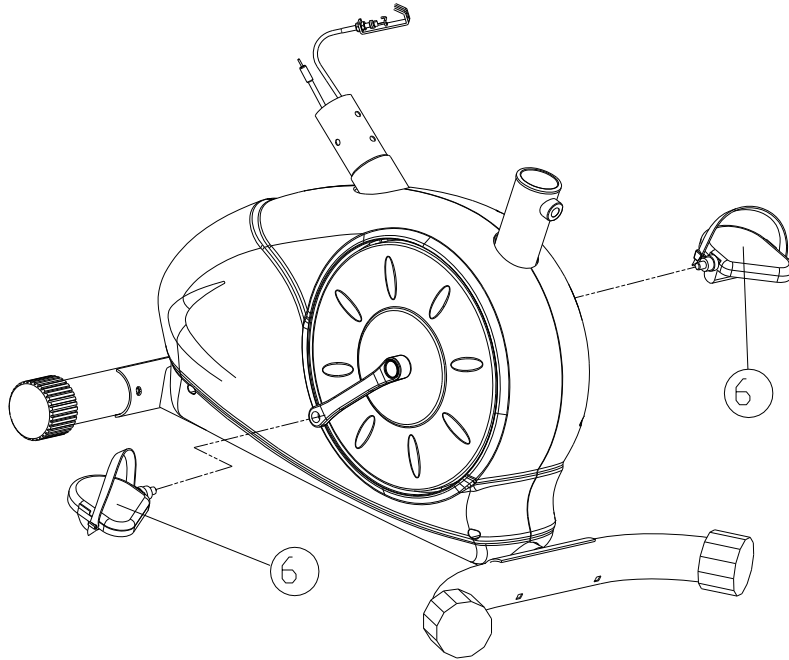


# Montaj Talimatları

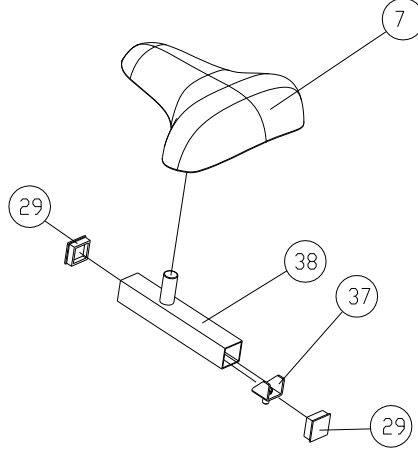
- 1、 Ön alt boru (2) ile arka alt boruyu (3) kare cıvata (25), rondela (26) ve kubbeli somun (27) ile ana şasiye (1) takınız.



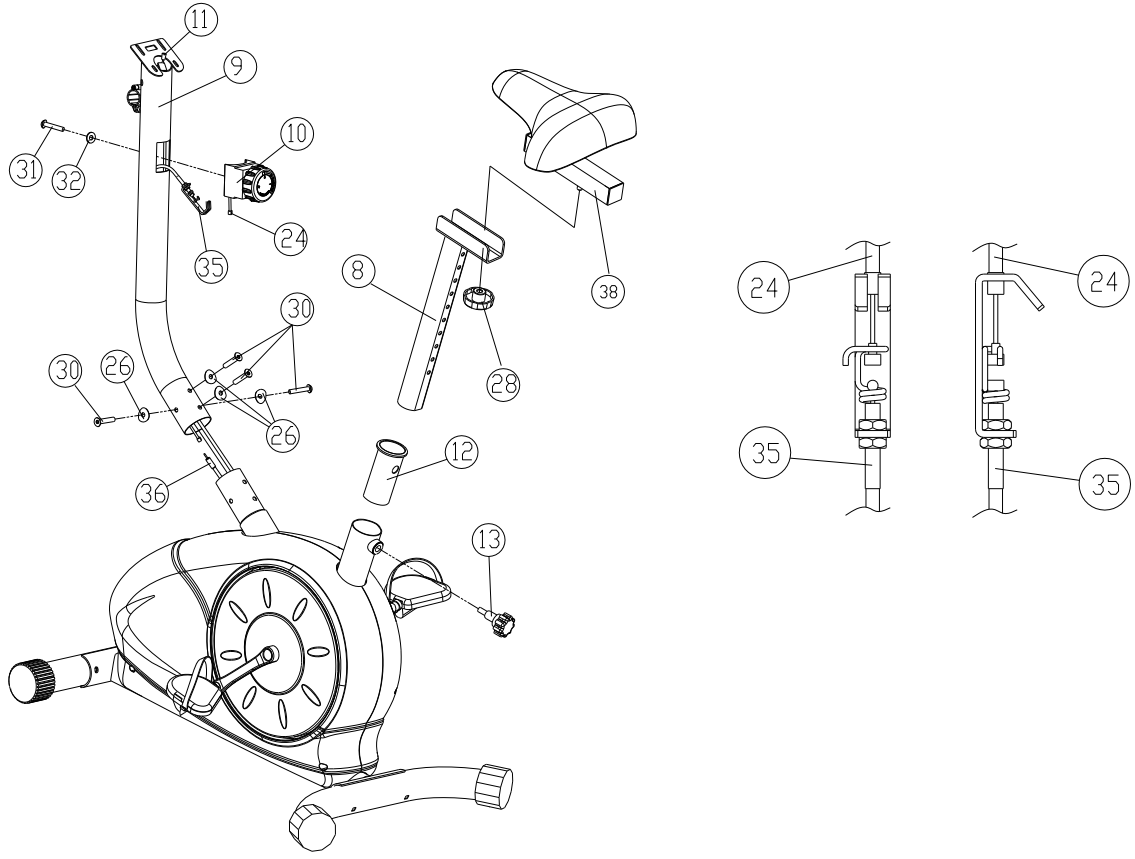
- 2、 Sağ ve sol pedalı ana şasiye (6) bağlayınız, pedalın düşüp ayağınızı incitmemesi için doğru konumlayınız.



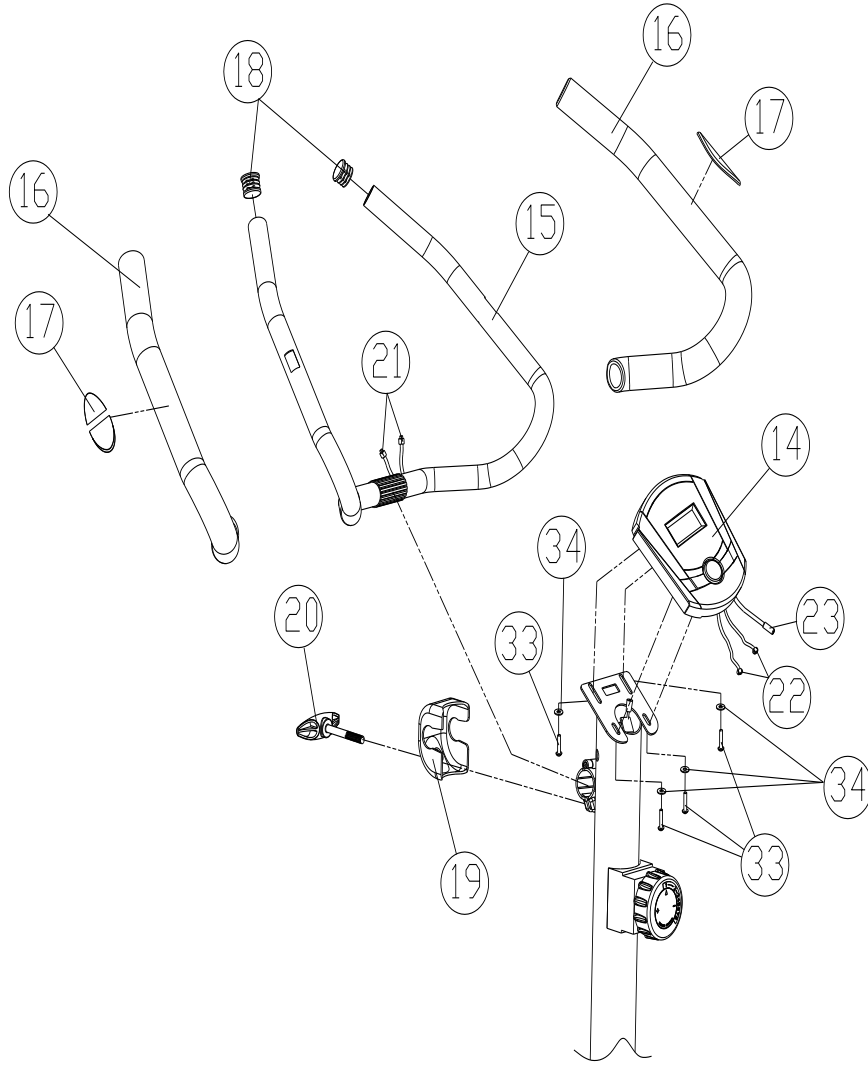
- 3、 U burcu (37) kombine sele diređi apraz borusuna (38) takınız sonra kara tapayı (29) stne koyunuz, en sonra seleyi (7) kombine sele diređi apraz borusuna (38) tespit ediniz.



- 4、 Telepati hattını (36) gvde hattına (11) bađlayınız, gergi kontrol bađlantı hattı (35) ile birlikte gidon diređine takınız, sonra gidon diređini i altıgen cıvata (30) ve rondela (26) ile ana řasiye tespit ediniz. Gergi kontrol bađlantı hattını (35) gergi kontrol teline (24)bađlayınız. Sonra 8 dzeyli gergi kumandasını (10) kombine gidon diređine (9) yıldız cıvata (31) ve rondela (32) ile tespit ediniz. 3. adımda monte ettiđiniz seleyi kombine sele diređine (8) takınız ve dđmeyi (28) monte ediniz. Sonra kombine sele diređini (8) dđme ile (13) ana řasiye (1) tespit ediniz.



- 5、 Bilgisayar bağlantı telini (23) gövde hattına (11) bağlayınız, bilgisayarı (14) kombine gidon direği plakasına (9) yıldız cıvata (33) ve rondela (34) ile tespit ediniz. Sonra gidonu (15) kombine gidon direği mandalına (9) takınız, konumunu ayarlayınız, gidon mandal kapağı (19) ve vidalı çubuk (20) ile sıkıca tespit ediniz. En sonunda sensor telini (21) gidon bağlantı teli (22) ile bağlayınız.



#### A、 Gidon ve sele ayarı

- 1、 Sele yüksekliğini ayarlamadan önce sağ elinizle önce düğmeyi (13) saat ibresi tersine çevirerek gevşetiniz, sıkıca tutarken ileri geri hareket ettiriniz.
- 2、 Sol elinizle kombine sele direğini (8) yaklaşık bir yüksekliğe ayarlayınız.
- 3、 Sağ elinizle düğmeyi (13) gevşetiniz ve saat yönüne sıkınız.
- 4、 Gidonu ayarlamadan önce vidalı çubuğu (20) saat yönünün aksine gevşetiniz, ayar yaptıktan sonra saat yönüne sıkınız.

#### B、 Pedalların Montajı:

- 1、 Pedalların ve krank dişlisinin iyi durumda olduğundan emin olunuz. Sağ ve sol pedala dikkat ediniz.
- 2、 Pedalların elle montaj yaparken kranka en az beş diş takılı olduğuna dikkat ediniz.
- 3、 Dişler birbirine iyice geçtikten sonra pedalları alet kullanarak sıkınız
- 4、 Sökerken pedalları önce anahtarla sonra elle gevşetiniz. Sürekli alet kullanmayınız.





**ÜRÜNÜMÜZÜ TERCİH ETTİĞİNİZ İÇİN TEŞEKKÜR EDER,  
İYİ GÜNLERDE KULLANMANIZI DİLERİZ.**

Satın almış olduğunuz ürünümüz SPOR DÜNYASI garantisindedir. Kurulum ya da servisle ilgili herhangi bir sorunuz olduğunda 0850 495 52 12 numaralı teknik servis hattımızı arayabilirsiniz.

Genel teknik servis hattımızı arayıp kaydınızı bıraktıktan sonra size en yakın teknik servisimiz yönlendirilecektir. Yaygın teknik servis ağıımızla sizlere en kısa sürede ulaşarak, en iyi satış sonrası hizmeti sağlayacağımızdan hiç şüpheniz olmasın.

Genel teknik servis uygulamasındaki amaç genel merkezimizin müşteri memnuniyetini takip edebilmesi ve sizlere daha iyi hizmet ulaştırabilmesini sağlamaktır. Böylelikle genel merkez her montaj yada arıza giderimi hakkında anında bilgi sahibi olmaktadır. Ayrıca teknik servislerimizin genel merkez tarafından yönlendirilmesi olası aksaklıkların önüne geçmektedir.

Tüm görüş, istek, ve şikayetlerinizi [info@spordunyasi.com.tr](mailto:info@spordunyasi.com.tr) / [teknikservis@spordunyasi.com.tr](mailto:teknikservis@spordunyasi.com.tr)'ye email atmanızı rica ediyoruz. Çünkü Spor Dünyası ailesi için siz tüketicilerimizin değerli düşünceleriniz bizler için önemlidir.