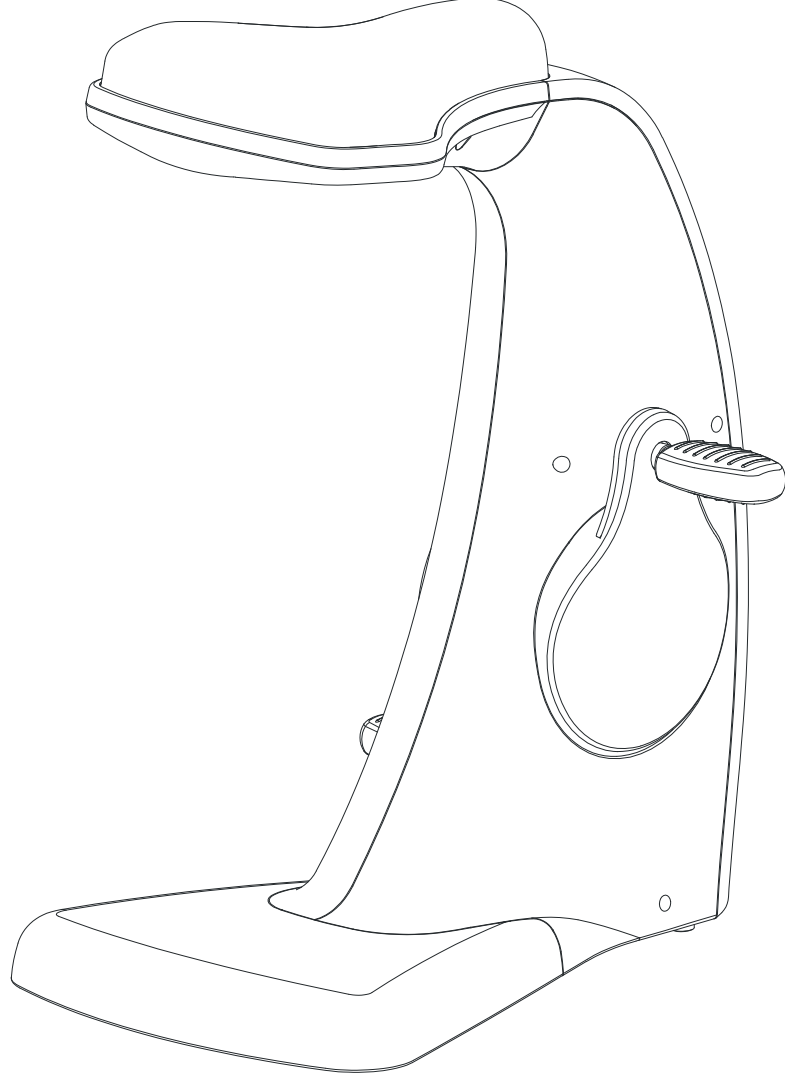


**SUPER
COMFORT
KULLANIM
KILAVUZU**



Ürün resimden az da olsa değişiklik gösterebilir.



AŞAGIDAKİ TALİMATLARA KESİNLİKLE UYUNUZ.

GÜVENLİK TALİMATLARI



UYARI: KULLANIM KILAVUZUNDAKİ TALİMATLARA UYMANIZ ŞİDDETLE ÖNERİLİR.

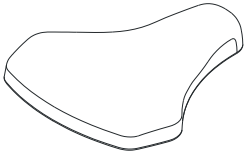
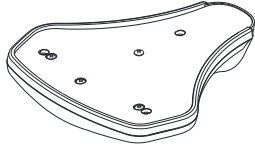

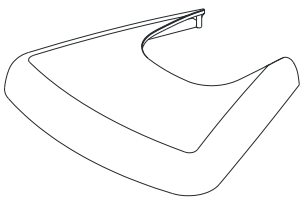
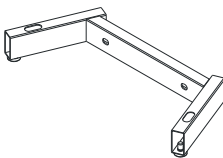
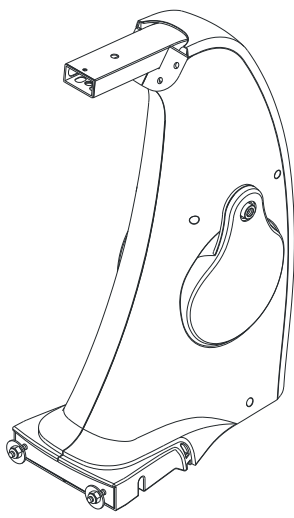
ÖNEMLİ GÜVENLİK TALİMATLARI

- 1) Bu bisiklet ev tipi kullanıma uygun bir üründür, ayrıca aerobik ısınma hareketlerini yapmanız daha iyi bir sonuç elde etmenize yardımcı olacaktır.
- 2) Lütfen her parçanın zarar görmemiş olmasına ve kullanımdan önce parçaların sabit bir şekilde durduğundan emin olunuz. Kondisyon bisikletinin kullanım halindeyken düz bir zemin üzerinde durmasına dikkat ediniz. Makinenin altına etrafı kir ve benzeri şeylerden korumak için (kauçuk mat, ahşap tahta vb.) altlık malzemeler kullanınız.
- 3) Antreman yapmaya elverişli elbise ve ayakkabılar kullanınız. Antreman ayakkabıları kullanıcıya uygun olmalıdır.Bisikletin herhangi bir parçasının arasına sıkışabilecek bir kıyafet giymeyiniz.
- 4) Sağlığınız yanlış ve aşırı çalışma nedeniyle etkilenebilir. Çalışma programına başlamadan önce bir doktora başvurunuz.Özellikle 35 yaş ve üzeri insanlar için bu önem arz etmektedir. Size yapacağınız maksimum çalışma programını tanımlar (nabız, vat, antreman süresi vb.) ve ondan çalışmanız boyunca değerli bilgiler alabilirsiniz.Etkili sonuçlar elde edebilmek için, düzenli olarak çalışmanız önemlidir.
- 5) Antremana başlamadan önce bisikletin dört bir tarafını 2 metre mesafeyle eşyalardan uzak tutunuz.
- 6) Egzersizden önce, kaslarınıza zarar vermemek için vücudunuzun her kısmının ısınmasını sağlayan egzersiz hareketleri gereklidir.
- 7) Isınma hareketlerini kılavuzdaki talimatlara göre uygulayınız. Egzersizden sonra rahatlayınız.
- 8) Çocuklar veya bir engeli bulunan insanlar makineyi sadece kendilerine yardım ve tavsiyede bulunacak birinin refakatinde kullanmalılar. Bu ürün yetişkinlerin kullanımı için tasarlanmıştır.
- 9) Bisiklet ile yemekten 1 saat önce ve ya 1 saat sonra çalışmamanız önerilir.
- 10)Eğer bir baş dönmesi, hastalık hissi ve anormal bir belirti varsa lütfen çalışmayı derhal bırakıp bir doktora başvurunuz.

Türkiye’de her zaman son teknoloji, yeni ürünleri sizlere sunmaktan daima onur duyuyoruz. Bu satın aldığınız ürünle daha fit ve sıkı bir görünüme kısa sürede kavuşacaksınız. Ürünümüzü tercih ettiğiniz için teşekkür ederiz, iyi günlerde kullanmanızı dileriz.

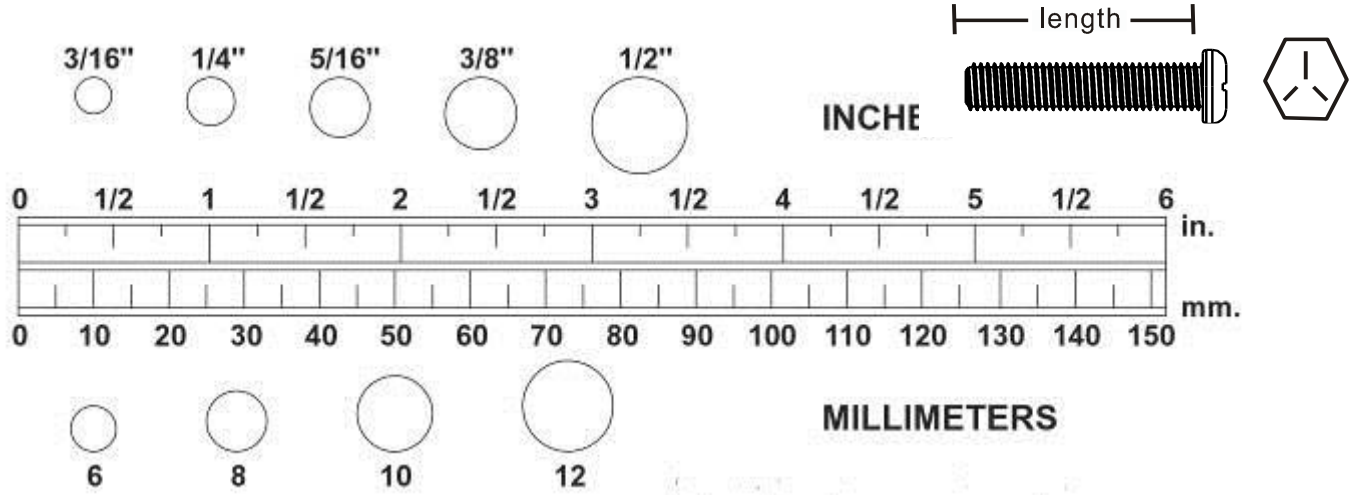
PARÇALAR

Ürünün kolisini düz bir zeminde açınız. Aşağıda listelenmiş olan tüm parçaların koli içerisinde çıktığından emin olunuz. Koliyi tüm parçaların içinden çıktığından emin olmadan cope atmayınız. Ana parçaları sabitlemek için kullanacağınız parçalarda koli içerisinde çıkaracaktır.


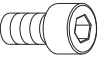
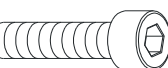

Koltuk	Koltuk destek gövdesi	Pedal
		
Arka kapak	Tekerlek destek gövdesi	Ana gövde
		

PARÇA TANIMLAMA KİTİ

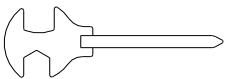
Ürününün kolisini dağınık olmayan, sabit bir yerde açınızç Aşağıdaki ürün kitini takip ediniz. Bu şekil size ürünü nasıl kurmanız gerektiğiyle ilgili yardımcı olacaktır.. Civataların, somunların ve vidaların çaplarını kontrol ediniz



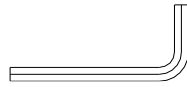
NOT: Kafası düz olan civata ve vidalar dışındaki bütün civata ve vidaların çapları aşağıdaki vidalarla aşağıdaki tablo yardımıyla kontrol edilmelidir.

Not: Lütfen aşağıdaki parçaların kutu içinde çıktığına emin olunuz. Bu parçalardan bazıları monte edilmiş bir şekilde çıkabilir.		
CIVATA KİTİ	Parça No. ve açıklaması	ADET
	29 Kilit somunu (M8)	2 adet
	33 Civata (M4x12mm)	4 adet
	39 Civata (M8xp1.25x16mm)	2 adet
	40 Civata (M8xp1.25x30mm)	2 adet
	41 Civata (M8xp1.25x50mm)	1 adet

AŞAĞIDAKİ PARÇALAR MONTAJ İÇİN GEREKLİDİR.

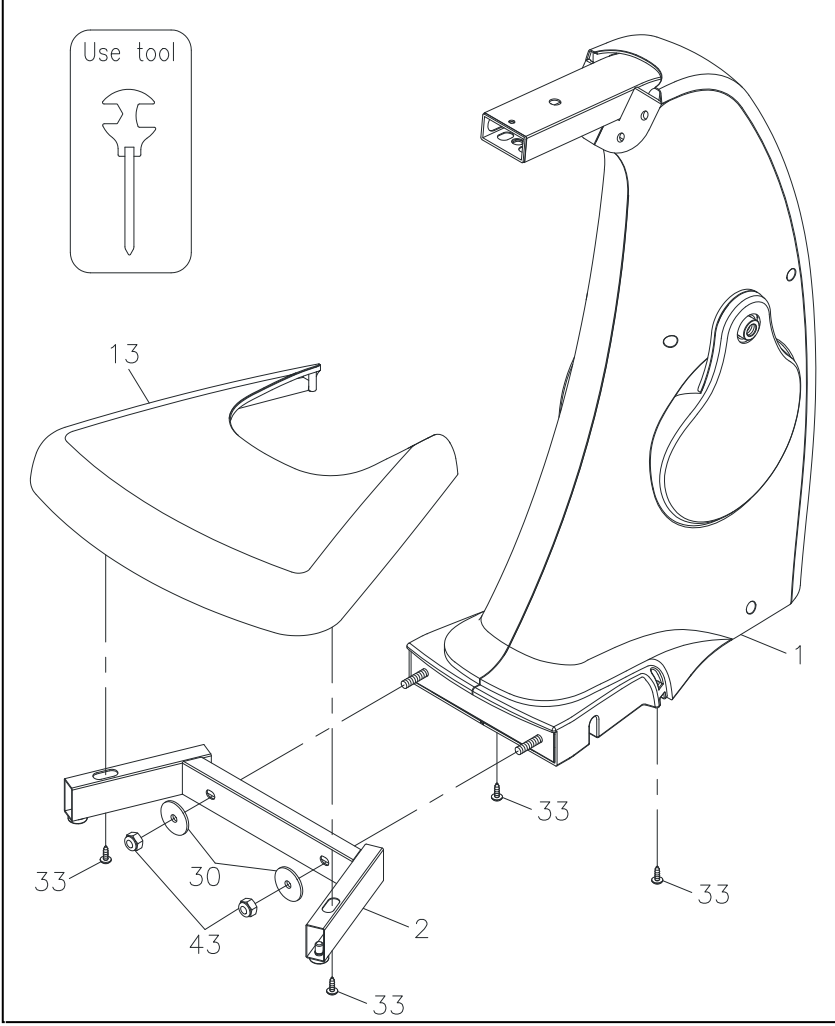


MULTI- PHILLIPS
ANAHTARI



ALLEN ANAHTARI
(6 mm)

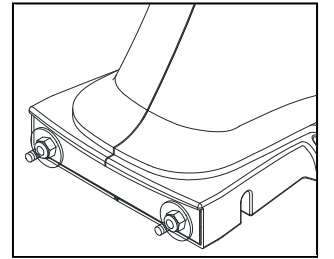
MONTAJ AŞAMALARI



ADIM 1 – Tekerlek destek gövdesinin montajı

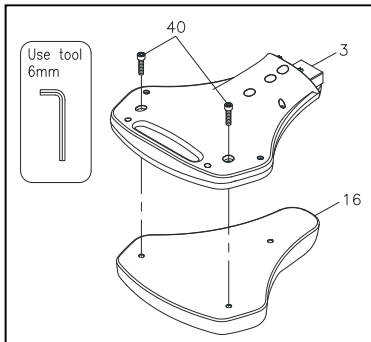
NOT: İki somun(8x38x2.0t)(30) ve iki naylon somun (M8)(43)ana gövdeye şekildeki gibi önceden monte edilmiştir. İki rondelayı(8x38x2.0t)(30) ve iki naylon somunu (M8)(43) ana gövdedeki tekerlek destek gövdesinden sökünüz.

- a. Tekerlek destek gövdesini (2) ana gövdeye (1) monte ediniz ve iki rondelayı (8x38x2.0t)(30) ve iki naylon somunu (M8)(43) kullanarak sıkıştırınız.



ADIM 2 – TEKERLEK KAPAĞININ MONTAJI

Tekerlek kapağını(13) ana gövdeye (1) yerleştirip, dört adet civata (M4x12mm) yardımıyla sıkıştırınız(33).

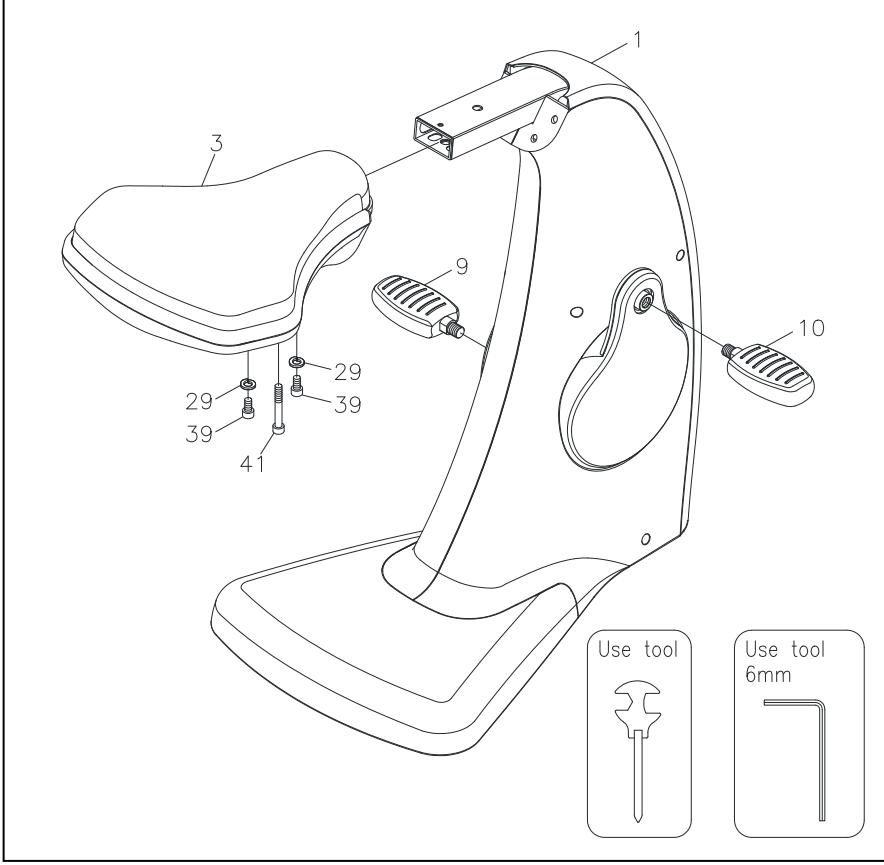


ADIM 3 – Koltuk ve koltuk kapağının montajı

- a. Kolay montaj için, alt koltuk kapagını (3) ve koltuğu (16) upside down.
b. Daha sonra alt koltuk kapağını, (3) koltuğa yerleştirip (16) iki civata ile (M8xp1.25x30mm) sabitleyiniz(40).

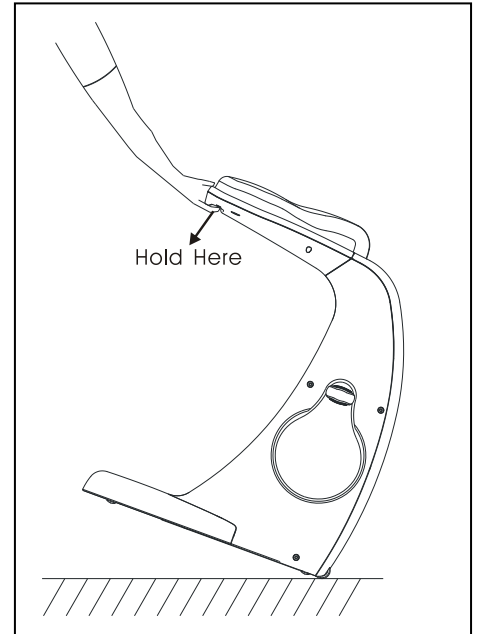
****Bu sayfaya geçmeden önceki aşamalarda ki tüm vida ve civataların sıkı durduğundan emin olunuz.****

MONTAJ AŞAMALARI



ADIM 4 – Koltuk ve Pedal Montajı

- Koltuğu (3) ana gövdeye to the Main Frame (1) yerleştiriniz ve iki kitleme rondelası (M8)(29), ve iki civata (M8xp1.25x16mm)(39) ve diğer bir civata ile (M8xp1.25x50mm)sıkıştırınız(41).
- Sağ pedalı (10) ana gövdenin manivela kısmına (1) oturtunuz. Sonra sağ pedalı (10) sağ manivelaya doğru saat yönünde çeviriniz. **Mümkün olduğu kadar pedalı iyi sıkınız.** Sol pedalı (9) ana gövdenin sol manivela kısmına (1) oturtunuz. Sonra sol pedalı (9) sol manivelaya doğru saat yönünün tersi yönünde çeviriniz. **Mümkün olduğu kadar pedalı iyi sıkınız.**
- Montaj tamamlandıktan sonra ürünü kullanmaya başlamadan önce ,tüm civata, somun, rondela gibi parçaların iyice sıkıştırılmış olduğundan emin olunuz.



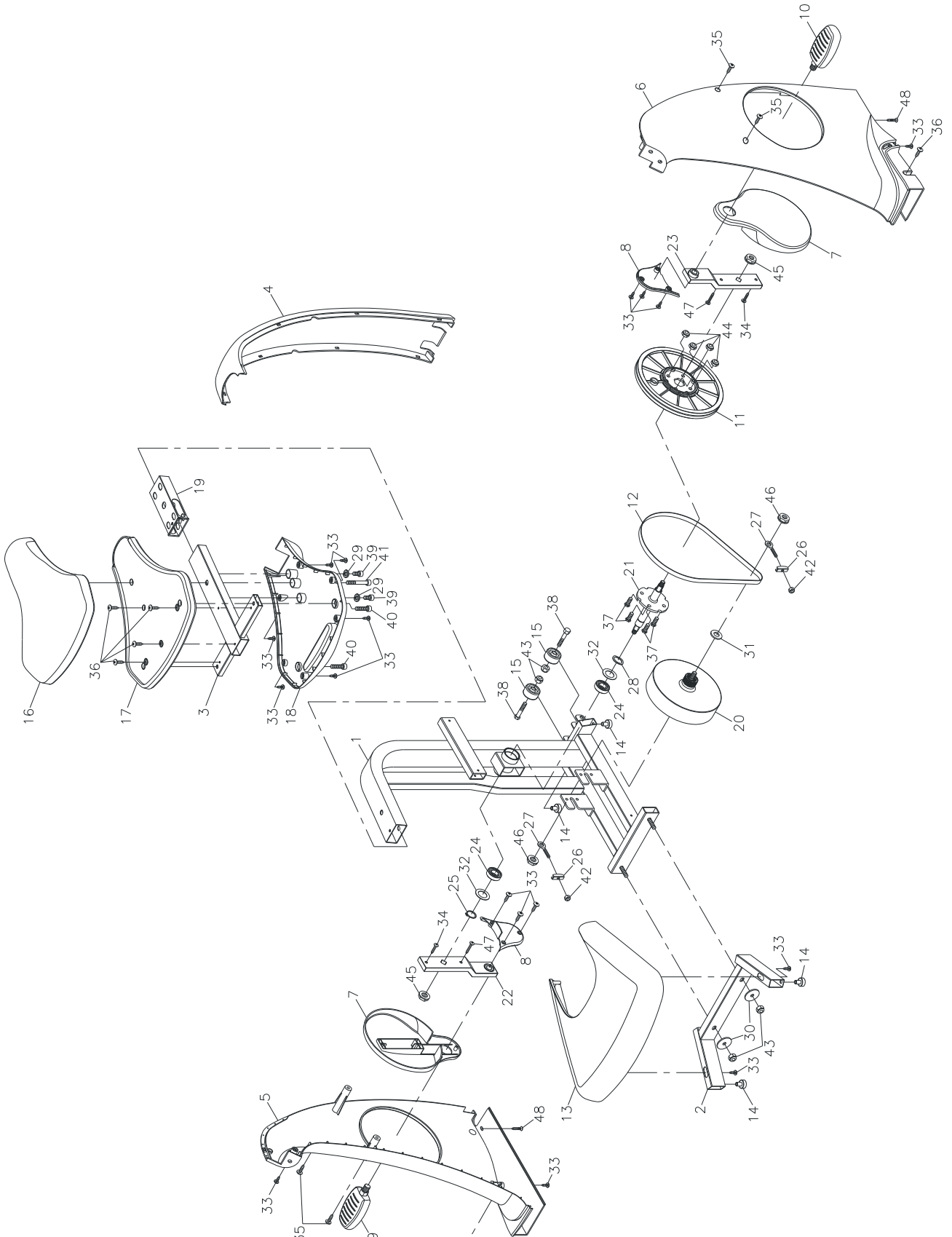
KULLANMA ÖNERİSİ

ÜRÜNÜ NASIL GÜVENLE KULLANACAKSINIZ

Parmaklarınızı koltuk arkasında bulunan boşluk kısmına sokunuz ve koltuğu istediğiniz konuma getiriniz..

◆ Daha sonra zeminin kullanıma uygun olup olmadığını kontrol ediniz. _

AYRINTILI DİAGRAM



PARA LİSTESİ

NO.	AIKLAMA	ADET
1	Ana gvde	1
2	Tekerlek destek gvdesi	1
3	Koltuk gvdesi	1
4	n kapak	1
5	Sol zincir kapađı	1
6	Sađ zincir kapađı	1
7	Manivela kapađı	2
8	Manivela yan kapađı	2
9	Sol pedal	1
10	Sađ pedal	1
11	ark	1
12	Kayıř	1
13	Tekerlek kapadı	1
14	Stand	4
15	Tekerlek	2
16	Koltuk	1
17	st koltuk kapađı	1
18	Alt koltuk kapađı	1
19	Koltuk borusu	1
20	Volant	1
21	Ax	1
22	Sol manivela	1
23	Sađ manivela	1

NO.	AIKLAMA	ADET
24	Rulman (6003)	2
25	C-Halka	1
26	Germe braketi	2
27	Gz civata	2
28	Rondela (17mm)	1
29	Kilitleme rondelası (M8)	2
30	Rondela(8×38×2.0t)	2
31	Rondela (10×23×2.0t)	1
32	Rondela (17×25×1.0t)	2
33	Vida (M4×12mm)	17
34	Vida (M4×20mm)	2
35	Vida (M5×12mm)	4
36	Vida (M5×18mm)	6
37	İnce civata (M8×p1.25×16mm)	4
38	Civata (M8×p1.25×35mm)	2
39	Civata (M8×p1.25×16mm)	2
40	Civata (M8×p1.25×30mm)	2
41	Civata(M8×p1.25×50mm)	1
42	Naylon somun (M6)	2
43	Naylon somun (M8)	4
44	İnce somun (M8)	4
45	Siyah somun (M10)	2
46	Somun (M10)	2
47	Vida (M4x25mm)	2
48	Vida(M5x20mm)	2

ÜRÜNÜMÜZÜ TERCİH ETTİĞİNİZ İÇİN TEŞEKKÜR EDER, İYİ GÜNLERDE KULLANMANIZI DİLERİZ.

Satın almış olduğunuz ürünümüz SPOR DÜNYASI garantisindedir. Kurulum ya da servisle ilgili herhangi bir sorunuz olduğunda 0212 875 79 01 numaralı teknik servis hattımızı arayabilirsiniz.

Genel teknik servis hattımızı arayıp kaydınızı bıraktıktan sonra size en yakın teknik servisimiz yönlendirilecektir. Yaygın teknik servis ağımızla sizlere en kısa sürede ulaşarak, en iyi satış sonrası hizmeti sağlayacağımızdan hiç şüpheleniz olmasın.

Genel teknik servis uygulamasındaki amaç genel merkezimizin müşteri memnuniyetini takip edebilmesi ve sizlere daha iyi hizmet ulaştırabilmesini sağlamaktır. Böylelikle genel merkez her montaj yada arıza giderimi hakkında anında bilgi sahibi olmaktadır. Ayrıca teknik servislerimizin genel merkez tarafından yönlendirilmesi olası aksaklıkların önüne geçmektedir.

Tüm görüş, istek, ve şikayetlerinizi info@spordunyasi.com.tr 'ye email atmanızı rica ediyoruz. Çünkü Spor Dünyası ailesi için siz tüketicilerimizin değerli düşünceleriniz bizler için önemlidir.