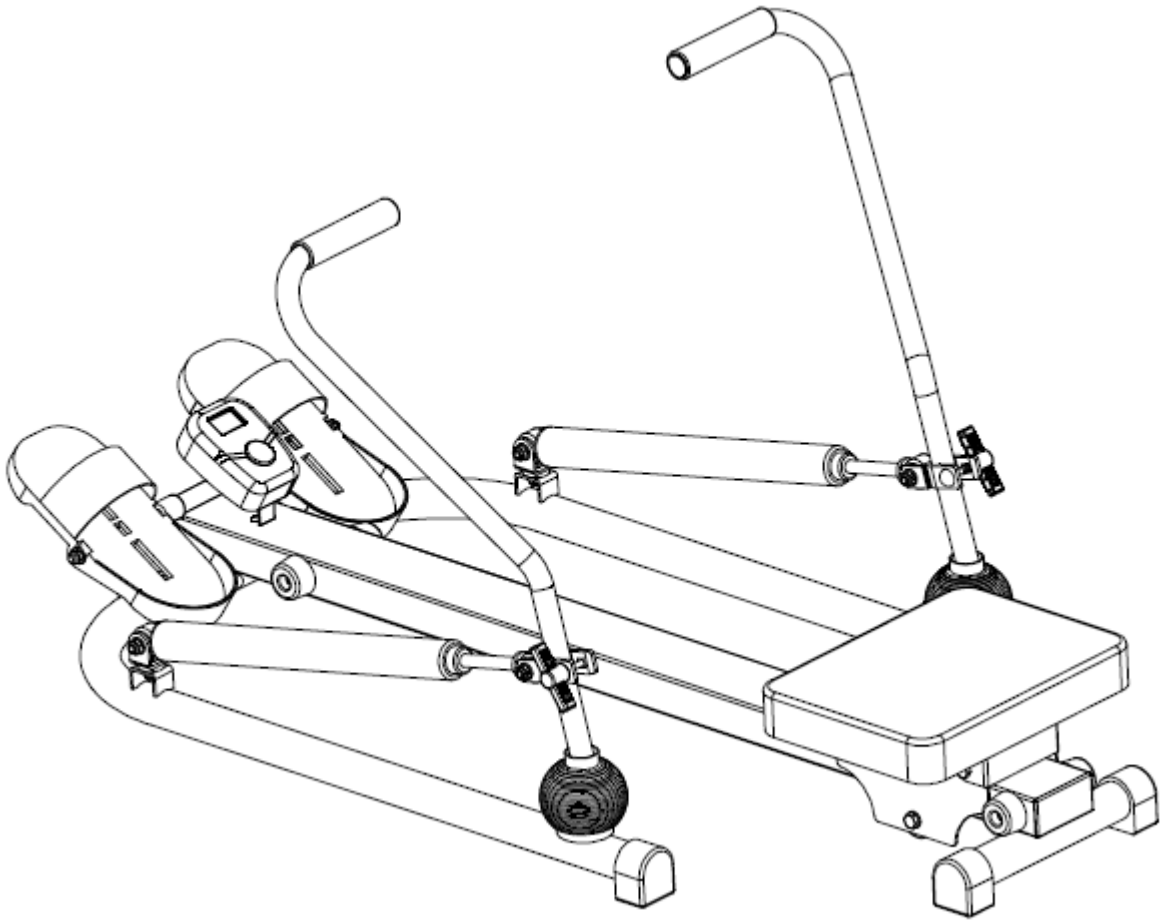




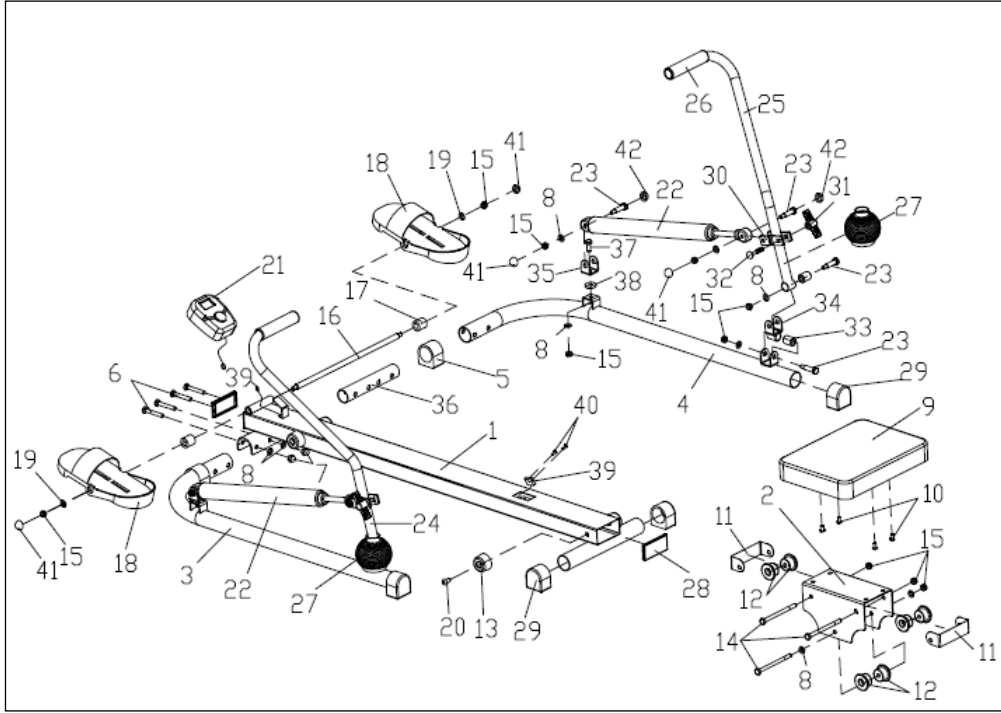
## ST-100 KONDİSYON KÜREĞİ KULLANIM KILAVUZU



## GÜVENLİK TALİMATLARI

1. Çalışmaya başlamadan önce bu el kitabını iyice okuyunuz ve daima yanınızda bulundurunuz.
2. Bir egzersiz programına başlamadan önce sağlığını ve güvenliğini riske atacak veya zarar verecek bir tıbbi ya da fiziksel sorununuz olup olmadığını tespit etmek için önce doktorunuza danışınız.Kalp atış hızınızı, tansiyonunuzu veya kolesterol seviyenizi etkileyen ilaç alıyorsanız doktorunuzun tavsiyesini almak gereklidir.
3. Vücudunuzun vereceği sinyallere dikkat ediniz.Yanlış veya aşırı egzersiz sağlığınıza zarar verebilir. Eğer baş dönmesi, bulantı, göğüs ağrısı, sırt ağrısı veya diğer sağlıkla ilgili şikayetleriniz varsa çalışmayı hemen durdurunuz ve devam etmeden önce doktorunuza danışınız.
4. Eğer iyice monte edilmemişse aleti kullanmayınız.Ayrıca aletin iyi durumda olduğunu kontrol etmek için periyodik olarak muayene ediniz.Bu aleti kullanan kişilere tüm uyarı ve önlemleri açıklamak sizin sorumluluğunuzdadır.
5. Çocukları ve hayvanları aletten uzak tutunuz.Bu alet sadece yetişkinler tarafından kullanılmak üzere tasarlanmıştır. Bu alet tedavi amaçlı değildir.
6. Aleti kullanmadan önce somun ve civataların iyice sıkılmış olduğundan emin olunuz.
7. Egzersiz yaparken uygun elbiseler giyiniz.Alete takılabilecek türde elbise ya da diğer giysileri kullanmayınız. Bu aleti kullanırken koşu ya da aerobik ayakkabıları kullanmanız tavsiye olunur.
8. Aleti düz ve temiz bir yüzey üzerinde kullanınız.Aleti su kenarlarında veya açık alanda kullanmayınız.
9. Hareketli parçalardan ellerinizi uzak tutunuz.Aleti kaldırırken veya taşıırken, daima dikkatli olunuz.

## AYRINTILI DİAGRAM



No.	Açıklama	Adet	No.	Açıklama	Adet
1	Sele rayı	1	22	Hidrolik silindirler	2
2	Sele desteği	1	23	Cıvata	8
3	Sol şasi	1	24	Sol kürek sapı	1
4	Sağ şasi	1	25	Sağ kürek sapı	1
5	Kauçuk ayak	2	26	Tutamak	2
6	Cıvata M8x55	4	27	Küresel kapak	2
7	Somun	4	28	Dört köşeli uç kepi	2
8	Düz rondela	19	29	Uç kepi	2
9	Sele	1	30	Ayar braket	2
10	Vida	4	31	Ayarlanabilir düğme	2
11	U-metal koruyucu	2	32	Cıvata	2
12	Silindir	6	33	Aks	4
13	Tampon	4	34	Döner set	2
14	Uzun cıvata M8x110	3	35	U- braket	2

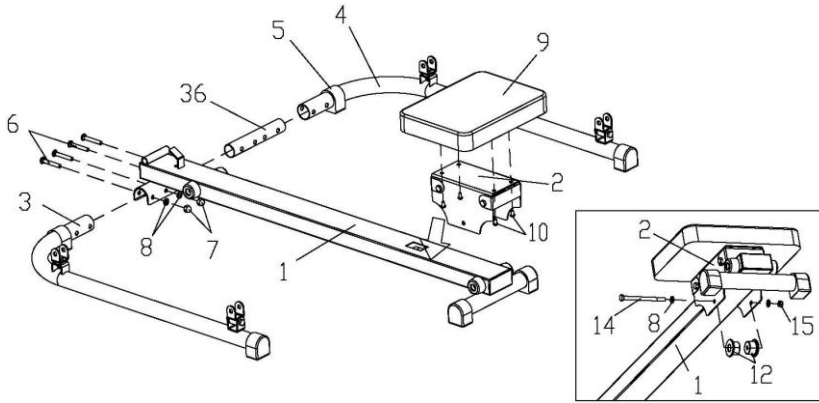
15	Naylon somun	15	36	Destek borusu	1
16	Ayak dayama mili	1	37	M8x20 Cıvata	2
17	Aralık manşonu	2	38	Düz rondela	2
18	Pedal	2	39	Sensor	1
19	Düz rondela	2	40	Vida	2
20	Vida	4	41	Kep S13	6
21	Sayaç	1	42	Kep S14	4

## MONTAJ TALİMATLARI

**Montaja başlamadan önce tavsiyelerimizi ve güvenlik talimatlarını dikkate alınız.**

### Adım 1: Ana şasinin montajı

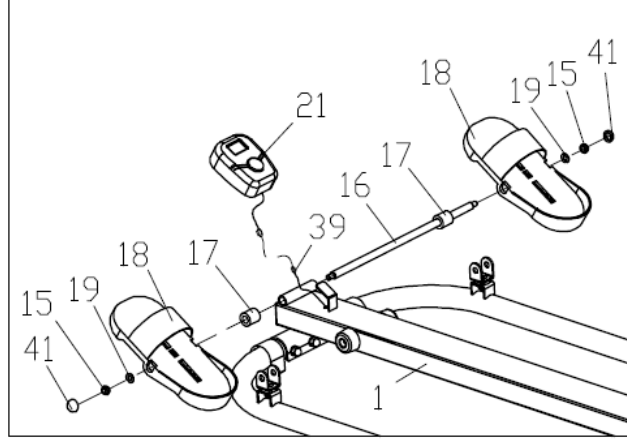
1. Sol şasiyi (3) ve sağ şasiyi (4) sele rayı üzerine yerleştiriniz (1), 4 adet cıvata (6), 4 adet düz rondela (8) ve 4 adet somun ile (7) tespit ediniz.
2. Seleyi (9) sele desteğinin ucuna yerleştiriniz (2) ve 4 vida (10) ile tespit ediniz.
3. Monte edilmiş sele desteğini (2) sele rayı (1) üzerine sürünüz. Sonra uzun cıvataları (14), düz rondelaları (8), Naylon somunları (15) kullanınız silindirden (12) geçirerek sele desteğine (2) tespit ediniz.



### Adım 2: Ayak dayama aparatı ve bilgisayarın montajı

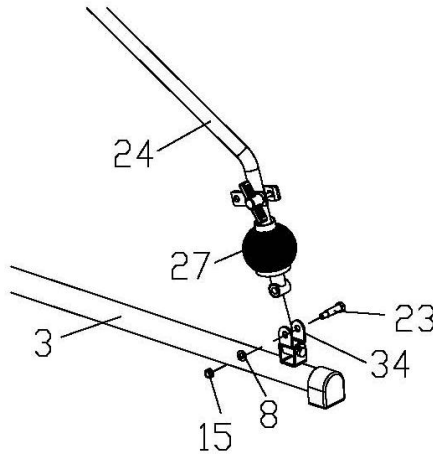
1. Ayak dayama milini (16) pedal üzerindeki deliklerden (18) ve aralık manşonlarından (17) geçiriniz sonra sele rayı yuvasına (1) takınız. Düz rondela (19) ile Naylon somun (15) kullanarak sıkınız ve kepi sabitleyiniz(41)
2. Kablo ve sayacı (21) sele rayı üzerindeki brakete (1) takınız. Sayacın arka kısmını (21) sele rayı

braketi üzerine yerleştiriniz (1) yerine tespit etmek için sürünüz.



### Adım 3: Kolların montajı

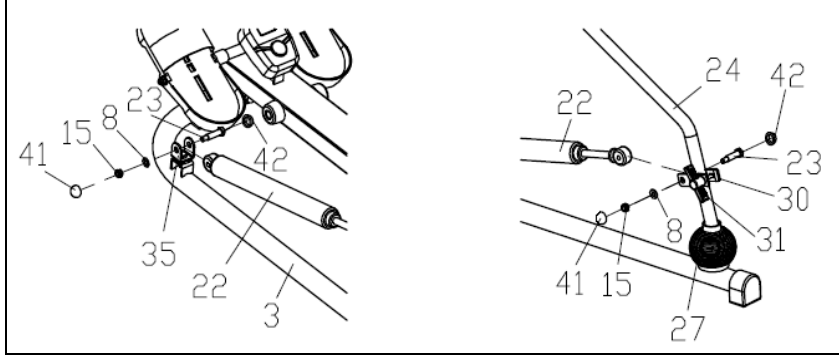
1. Sol kürek kollarını alınız (24). Önce direnç ayar braketi üzerine sürünüz (30) ve sonra küresel kapaklardan birisinin üzerine takınız (27). Kolun tutulacak kısmının içeri doğru baktığından emin olarak sapı şasinin sol tarafındaki (3) ayar braketine takınız. Sağ kürek kolu için tekrarlayınız.
2. Kürek kollarını (24/25) sol/sağ çerçeve U braketlerine (3+4) cıvata (23), düz rondela (8) ve Naylon somun (15) kullanarak takınız.



### Adım 4: Hidrolik silindir montajı

1. Cıvata (23), düz rondela (8) ve Naylon somun (15) kullanarak hidrolik silindirin sabit uçlarını ayar braketlerine sol ve sağ şasi üzerinde takınız. Somunun kendinden kilitlenen parçası vida dişine (23) geçene kadar ve hidrolik silindir engellenmeyecek biçimde somunu (15) sıkınız.

2. Hidrolik silindirin (22) kürek sapları (24 ve 25) üzerindeki pozisyonu ayarlanabilen düğme gevşetilerek ve tekrar sıkılarak (31) ayarlanabilir. Bu pozisyon silindirlerdeki gerilim ve direnç ile ilgilidir. Kürek sapı üzerinde ayar braketini (30) ne kadar yüksekte ise gerilim ve direnç o kadar fazla olacaktır.



#### Adım 5: Kontroller

1. Tüm vidalanmış ve takılmış bağlantıların fonksiyonunu ve doğru monte edildiğini kontrol ediniz. Montaj eksiksiz yapılmış olmalıdır.
2. Her şey normal iken düşük direnç ayarında çalışarak makineyi tanıyınız ve kendinize uygun ayarlar yapınız.

Not:

Avadanlık ve kullanma talimatını güvenli bir yerde saklayınız. Onarım veya parça değişimi için ileride gerekli olabilir.

Çalışma durduktan yaklaşık 4 dakika sonra bilgisayar otomatik olarak kapanır. O ana kadar elde edilen değerler silinir.

ÜRÜNÜMÜZÜ TERCİH ETTİĞİNİZ İÇİN TEŞEKKÜR EDER, İYİ GÜNLERDE KULLANMANIZI DİLERİZ.

Satın almış olduğunuz ürünümüz SPOR DÜNYASI garantisindedir. Kurulum ya da servisle ilgili herhangi bir sorunuz olduğunda 0212 875 79 01 / 0850 495 52 12 numaralı teknik servis hattımızı arayabilirsiniz.

Genel teknik servis hattımızı arayıp kaydınızı bıraktıktan sonra size en yakın teknik servisimiz yönlendirilecektir. Yaygın teknik servis ağımla sizlere en kısa sürede ulaşarak, en iyi satış sonrası hizmeti sağlayacağımızdan hiç şüpheniz olmasın.

Genel teknik servis uygulamasındaki amaç genel merkezimizin müşteri memnuniyetini takip edebilmesi ve sizlere daha iyi hizmet ulaştırabilmesini sağlamaktır. Böylelikle genel merkez her montaj yada arıza giderimi hakkında anında bilgi sahibi olmaktadır. Ayrıca teknik servislerimizin genel merkez tarafından yönlendirilmesi olası aksaklıkların önüne geçmektedir.

Tüm görüş, istek, ve şikayetlerinizi [info@spordunyasi.com.tr](mailto:info@spordunyasi.com.tr) / [teknikservis@spordunyasi.com.tr](mailto:teknikservis@spordunyasi.com.tr) 'ye email atmanızı rica ediyoruz. Çünkü Spor Dünyası ailesi için siz tüketicilerimizin değerli düşünceleriniz bizler için önemlidir.