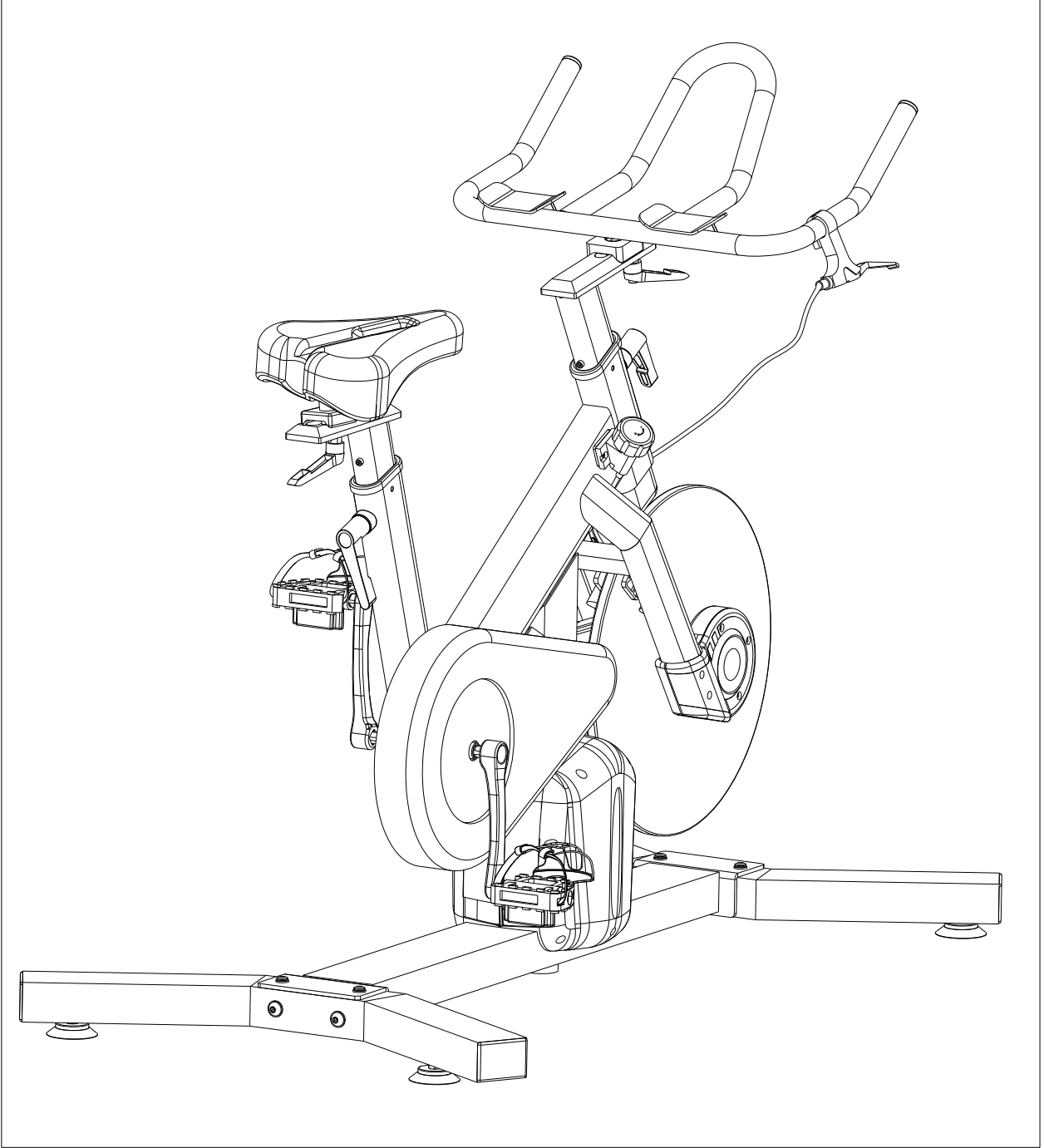

SB-300 SPIN BIKE KULLANICI EL KİTABI



DİKKAT!

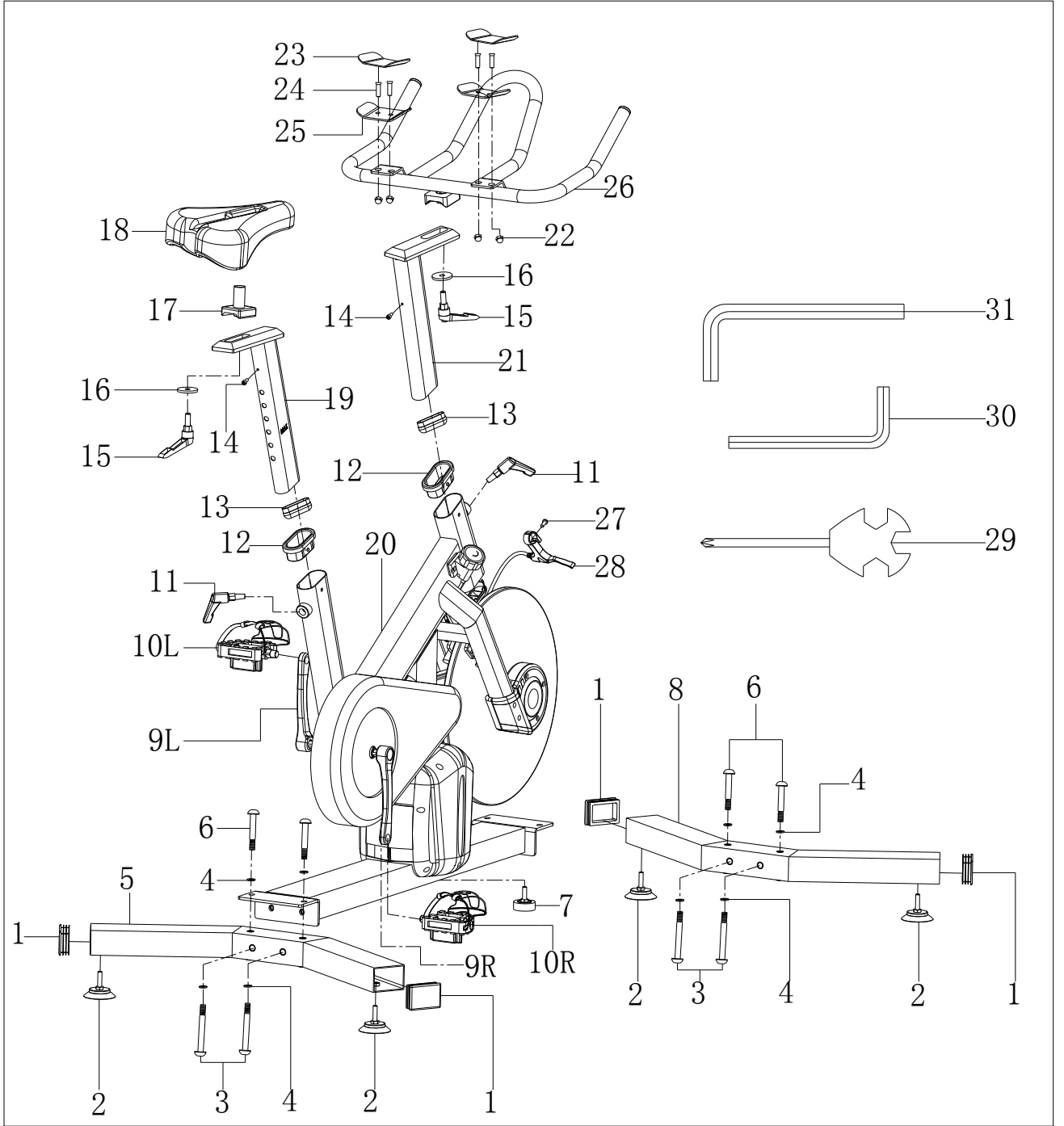
BİSİKLETİ KULLANMADAN ÖNCE BU EL KİTABINI DİKKATLİ BİR ŞEKİLDE OKUYUNUZ

Önemli Güvenlik Uyarıları

Bu el kitabını her zaman yanınızda bulundurunuz. !

- 1、 Bu aleti monte etmeden ve kullanmadan önce bu el kitabının tamamının okunması önemlidir. Güvenli ve randımanlı kullanım ancak bu alet doğru monte edilir, bakımı yapılır ve kullanılırsa mümkündür. Bu aleti kullananlara uyarı ve dikkat edilecek hususların bildirilmesi sizin sorumluluğunuzdadır.
- 2、 Herhangi bir egzersiz programına başlamadan önce, sağlık ve güvenliğinizi riske atacak ya da bu aleti gerektiği gibi kullanmanızı engelleyebilecek herhangi bir tıbbi ya da fiziksel sorunuz olup olmadığının tespiti için doktorunuza danışmalısınız. Nabzınızı, tansiyonunuzu veya kolesterol düzeyinizi etkileyen bir ilaç alıyorsanız, doktorunuzun tavsiyesi son derece önemlidir.
- 3、 Vücudunuzun vereceği sinyallerin farkında olunuz. Yanlış ya da aşırı egzersiz sağlığınıza zarar verebilir. Aşağıdaki şikâyetlerden birisini hissettiğinizde egzersize hemen son veriniz: ağrı, göğsünüzde sıkışma, düzensiz nabız, aşırı nefes darlığı, baş dönmesi veya bulantı hissi. Bu şikâyetlerden herhangi birisi ile karşılaştığınızda egzersiz programınıza devam etmeden önce doktorunuza danışmanız tavsiye olunur.
- 4、 Çocukları ve evcil hayvanları bu aletten uzak tutunuz. Bu alet sadece yetişkinler tarafından kullanılmak üzere tasarlanmıştır.
- 5、 Aleti sert ve düz bir zemin üzerinde döşemenizi veya halınızı koruyacak bir örtü üzerinde kullanınız. Güvenlik amacı ile bu aletin etrafında en az 0.5 metre açık alan bırakılmalıdır.
- 6、 Bu aleti kullanmadan önce, somun ve civatalarının iye sıkılmış olduğunu kontrol ediniz.
- 7、 Alet güvenliği ancak hasan ve/veya aşınma ve yıpranma açısından düzenli olarak kontrol edildiğinde sağlanır.
- 8、 Aleti gösterildiği gibi kullanınız. Kullanırken ve monte ederken aletten farklı bir takım sesler duyarsanız, hemen durunuz. Sorun çözülünceye kadar aleti kullanmayınız.
- 9、 Aleti kullanırken uygun elbise giyiniz. Aletin döner kısımlarına takılabilecek veya hareketinizi kısıtlayacak ya da engelleyecek bol elbiseler kullanmayınız.
- 10、 Bu alet HC sınıfına göre test edilmiştir. Kullanıcı azami ağırlığı: 120 kg
- 11、 Bu alet terapötik kullanıma uygun değildir
- 12、 Belinizi incitmemek için bu aleti kaldırırken veya taşırken dikkatli olunuz. Her zaman uygun kaldırma teknikleri kullanınız ve/veya gerekli ise yardım isteyiniz.

BÜYÜTÜLMÜŞ GÖRÜNTÜ

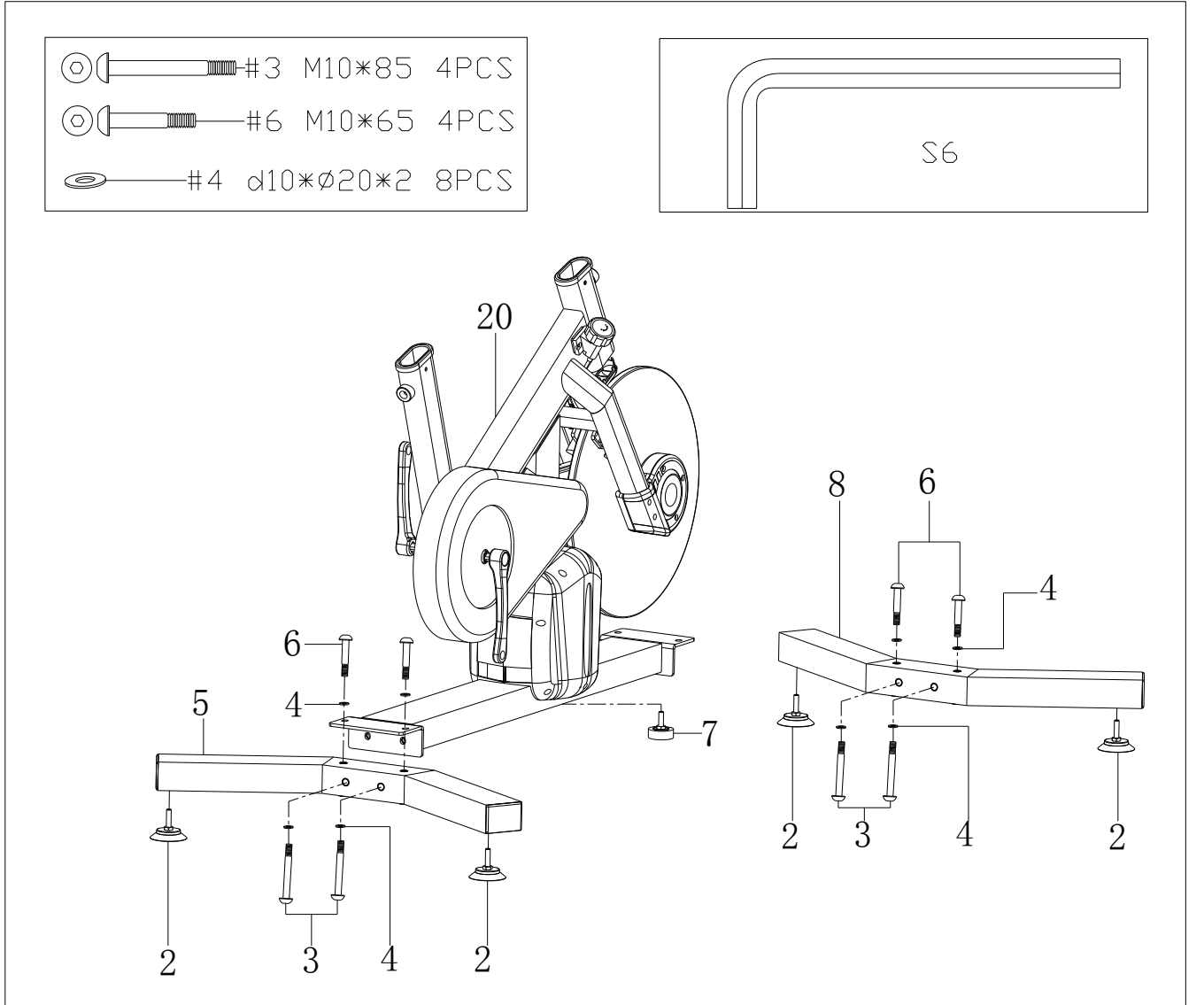


Parça Listesi

NO	TANIMI	ADET
1	Kare uç kepi J70*50*114	4
2	Destek yuvası 1	4
3	Altıgen vida M10*85	4
4	Rondela d10*Φ20*2	8
5	Arka alt boru	2
6	Cıvata M10*65	4
7	Ayak pedi 2	1
8	Ön alt boru	1
9L/R	Krank (L/R)	2
10L/R	Pedal(L/R)	2
11	L kilitleme çubuğu M16*1.5*18	2
12	Burç PT80*40*PT70*30*L40	2
13	Uç kepi PT70*30*33	2
14	Altıgen vida M5*10	2
15	L kilitleme çubuğu M10*25	2
16	Büyük rondela d10*Φ40*4	2
17	Ayar parçası	1

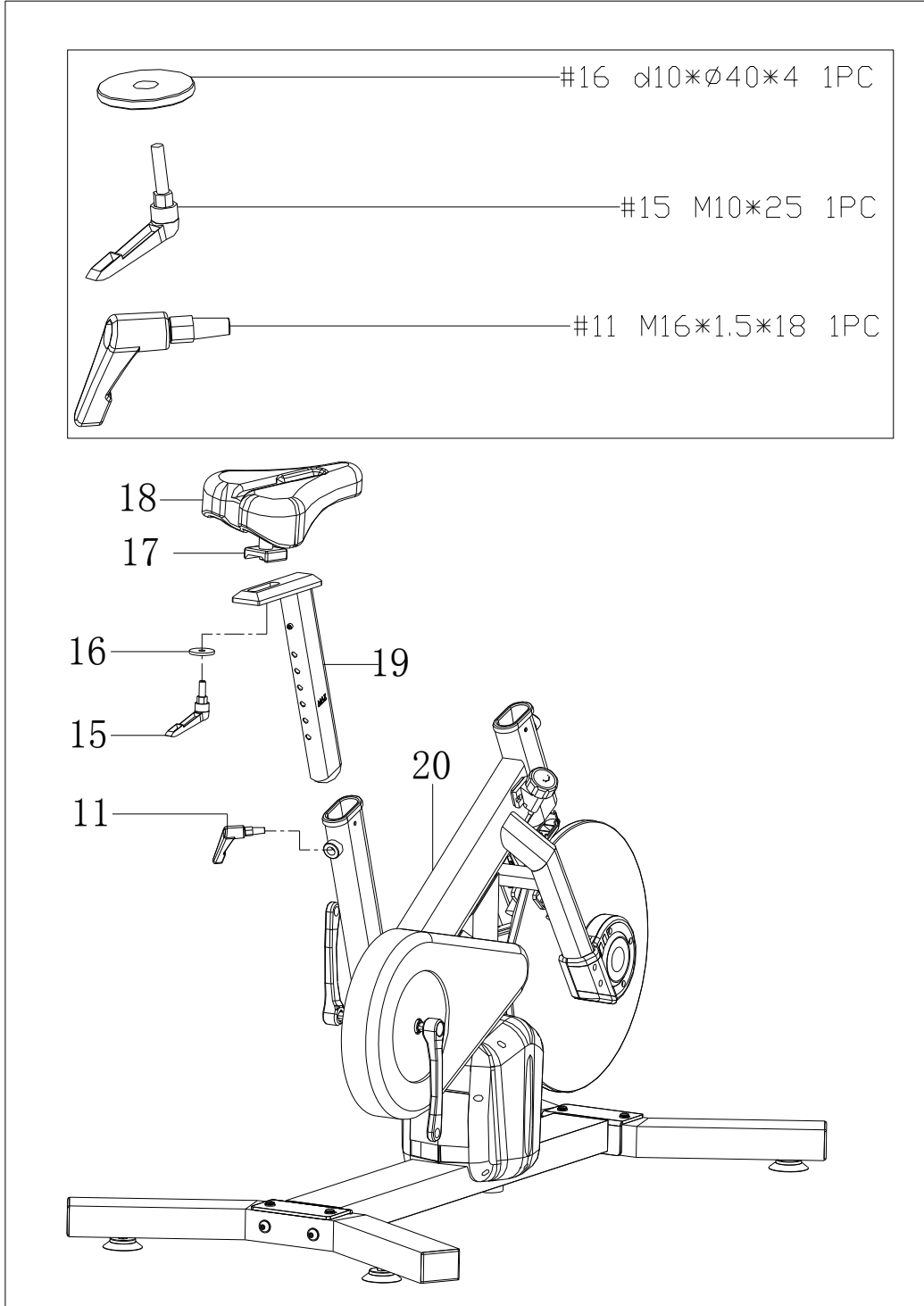
NO	TANIMI	ADET
18	Sele	1
19	Sele direği	1
20	Ana şasi	1
21	Gidon direği mafsalı	1
22	Başlı somun M8*H16*S13	4
23	Ped	2
24	Vida M8*20*Φ14.5	4
25	Sele mandalı	2
26	Gidon	1
27	Altıgen vida M6*20	1
28	Fren düğmesi	1
29	Anahtar S13-14-15	1
30	Anahtar S5	1
31	Anahtar S6	1

Aşama 1 :



- Ayak pedini 2 (7) ana şasiye takınız (20), sonra destek yuvasını 1 (2) ön alt boruya (8) ve arka alt boruya takınız (5) .
- Ön alt boruyu (8) ve arka alt boruyu (5) ana şasiye (20) altıgen vida(3) civata (6) ve rondela 4) kullanarak takınız sonra birlikte sıkınız.

Aşama 2:

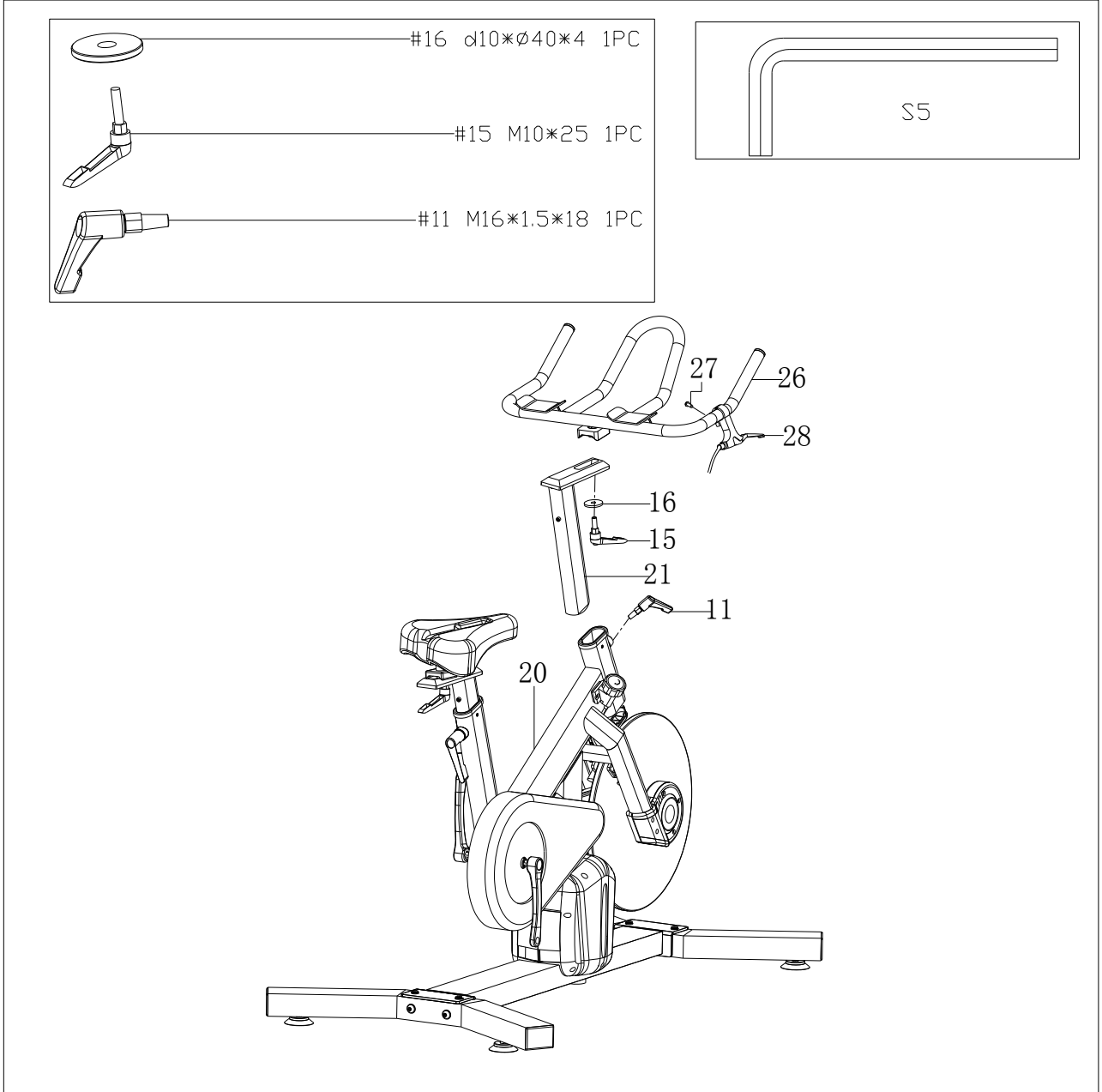


a. Sele direğini (19) ana şasiye takınız (20), sonra L Kilit Çubuğu ile tespit ediniz.

b. Ayar parçasını (17) sele direğine (19) L Kilit Çubuğu (15)

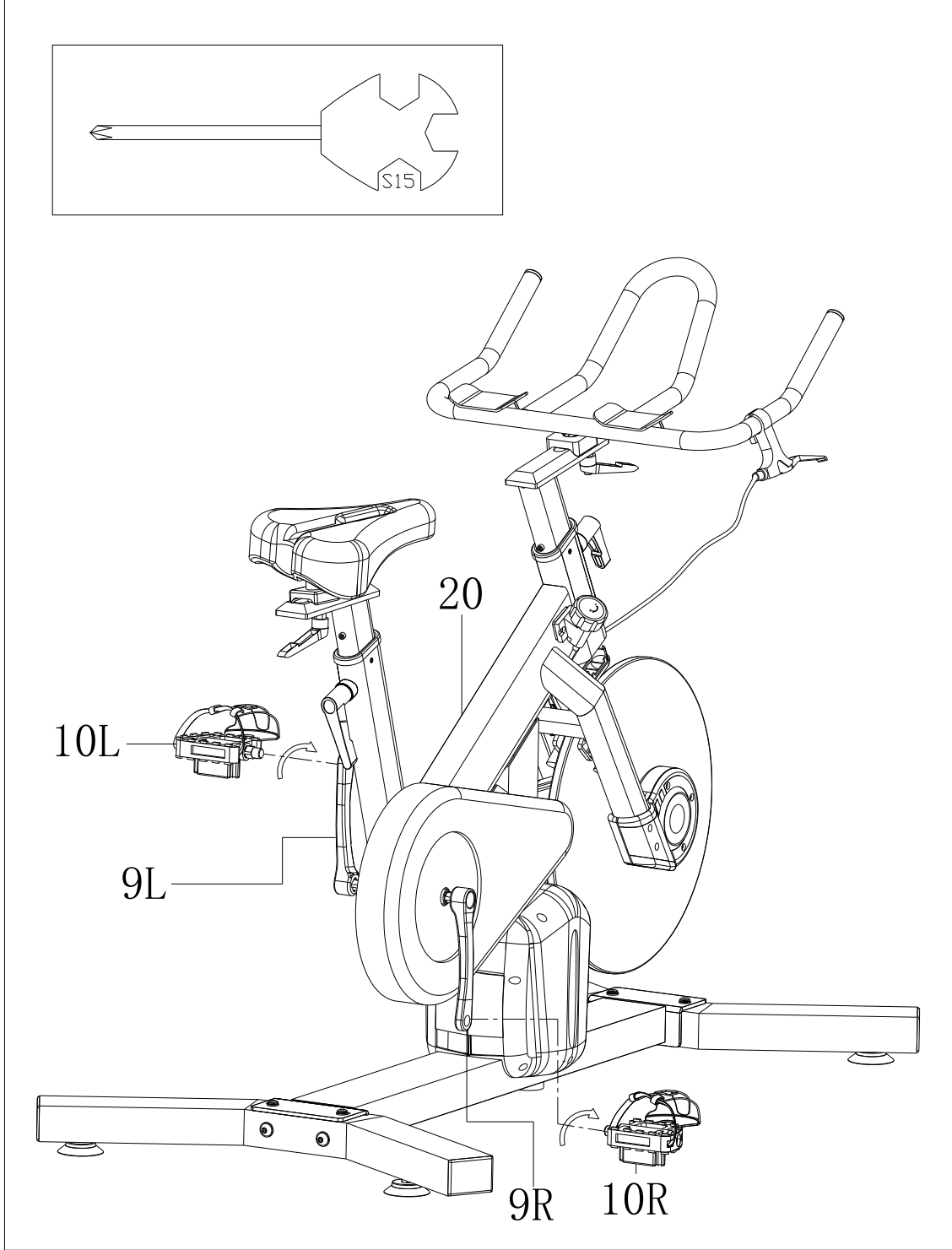
ve büyük rondela (16) ile takınız.

Aşama 3:



- a. Gidon direğini (21) ana şasiye (20) takınız sonra L kilit çubuğu ile (11) tespit ediniz.
- b. Gidonu (26) gidon direğine (21) rondela (16) kullanarak takınız ve sonra L kilit çubuğu ile (15) tespit ediniz.
- c. Fren düğmesini (28) doğru açığa ayarlayın ve altıgen vida ile sıkın (27) .

Ařama 4:



Sol ve sađ pedalı (9L/R) sol ve sađ krank ¼zerine (10L/R) takınız.

Yaralanmayı ¼nlemek i¼in kullanmadan ¼nce t¼m par¼aların iyice sıkılmıř olduđuna dikkat ediniz.

ÜRÜNÜMÜZÜ TERCİH ETTİĞİNİZ İÇİN TEŞEKKÜR EDER, İYİ GÜNLERDE KULLANMANIZI DİLERİZ.

Satın almış olduğunuz ürünümüz SPOR DÜNYASI garantisindedir. Kurulum ya da servisle ilgili herhangi bir sorunuz olduğunda 0850 495 52 12 numaralı teknik servis hattımızı arayabilirsiniz.

Genel teknik servis hattımızı arayıp kaydınızı bıraktıktan sonra size en yakın teknik servisimiz yönlendirilecektir. Yaygın teknik servis ağımla sizlere en kısa sürede ulaşarak, en iyi satış sonrası hizmeti sağlayacağımızdan hiç şüpheniz olmasın.

Genel teknik servis uygulamasındaki amaç genel merkezimizin müşteri memnuniyetini takip edebilmesi ve sizlere daha iyi hizmet ulaştırabilmesini sağlamaktır. Böylelikle genel merkez her montaj yada arıza giderimi hakkında anında bilgi sahibi olmaktadır. Ayrıca teknik servislerimizin genel merkez tarafından yönlendirilmesi olası aksaklıkların önüne geçmektedir.

Tüm görüş, istek, ve şikayetlerinizi info@spordunyasi.com.tr 'ye email atmanızı rica ediyoruz. Çünkü Spor Dünyası ailesi için siz tüketicilerimizin değerli düşünceleriniz bizler için önemlidir.